

KOMPAKTNÉ PRACOVNÉ DOSKY

DOSKY A DOPLNKOVÝ MATERIÁL

Najvyššie štandardy v dizajne a kvalite

Kuchyne prešli od dôb našich babičiek zásadnou premenou. Nie je to už len miestnosť niekde v ústraní domu, ale stala sa jeho ústrednou časťou a skutočným srdcom. Jedná sa o miesto stretávania všetkých členov rodiny.

Varenie je dnešným trendom a trendom sú aj kompaktné pracovné dosky.

Kompaktné pracovné dosky v hrúbke 12 mm od firmy JAF HOLZ ponúkajú všetko, čo si žiada moderná doba – sofistikované technológie, elegantný dizajn, štýlové povrchy a v neposlednom rade veľké množstvo dekórov.

Vyrábajú sa podľa európskej normy EN 438 v lami-načných lisoach pod vysokým tlakom a za veľkej teploty z prírodných vlákien a syntetických živíc.

Svojimi vlastnosťami sú ideálne pre použitie hlavne ako kuchynské pracovné dosky, zásteny kuchynských liniek, stolové a umývadlové dosky.

Vlastnosti:

- > bezpečné pre potraviny
- > hygienické a zdravotne nezávadné
- > teplotne odolné
- > odolné voči poškrabaniu
- > odolné voči vlhkosti
- > nárazuvzdorné
- > ľahko sa čistia
- > odolné voči rozpúšťadlám
- > dlhá životnosť

Kolekcia JAF HOLZ kompaktné pracovné dosky Vám prináša skutočnú slobodu a možnosť voľby – dekóry od bielej až po čiernu, od jednofarebných až po kamenné vzory, od interiérového použitia až po typy, ktoré sú vďaka svojej farebnej stálosti a odolnosti povrchu voči poveternostným vplyvom použiteľné ako stolové či kuchynské dosky v exteriéri.





OBSAH

Kompaktné pracovné dosky

- 04 | skladový program
- 04 | typy
- 05 | povrchy
- 06 | dekóry
- 08 | kolekcia na objednávku

Doplňkový materiál

- 10 | spájanie, lepenie a údržba kompaktných dosiek
- 11 | skladový program
- 12 | na objednávku

Materiál

- 14 | charakteristika
- 15 | hlavné zásady

Spracovanie a montáž

- 16 | UNIKA rohový spoj
- 18 | inštalácia drezov
- 19 | stolové dosky
- 20 | opracovanie

Dokonalosť - špeciálne čierne jadro, biele jadro pre perfektný vzhľad, vysoko odolné povrchy, stálofarebný dekor aj pre vonkajšie použitie a to všetko v dvoch rozmeroch Vám prináša JAF HOLZ skladová kolekcia 10 dekorov kompaktných dosiek rakúskej firmy FunderMax. Kompaktné dosky sa vyrábajú podľa európskej normy EN 438 v laminačných lisoch pod vysokým tlakom a za veľkej teploty z prírodných vlákien a syntetických živíc.

Vlastnosti

- > jednoduché čistenie
- > zdravotná nezávadnosť
- > jednoduché opracovanie
- > jednoduchá montáž
- > dlhá životnosť

Použitie

- > kuchynské dosky a zásteny
- > stolové a umývadlové dosky
- > dizajnový nábytok
- > vnútorné obklady stien
- > nábytok a skrinky do vlhkých priestorov
- > sprchové a WC kabínky
- > pracovné dosky so zvýšenou odolnosťou

Art. číslo	Označenie	Jadro	Typ	Hrúbka (mm)	Formáty (mm)
23777/0026	0026 FH Prado Alu Grey	čierne	Max Interior	12	4 100 x 1 300 4 100 x 647
23777/0027	0027 FH Prado Agate Grey	čierne	Max Interior	12	4 100 x 1 300 4 100 x 647
23788/0080	0080 SX/IP Black	čierne	Max Interior Plus	12	4 100 x 1 300 4 100 x 647
23777/0085	0085 FH White	čierne	Max Interior	12	4 100 x 1 300 4 100 x 647
23785/0085	0085 FH White	biele	Max Interior	12	4 100 x 1 300 4 100 x 647
23786/0426	0426 IP Loft	čierne	Max Interior Plus	12	4 100 x 1 300 4 100 x 647
23792/0428	0428 NN/NW Cave	čierne	Max Exterior	12	4 100 x 1 300 4 100 x 647
23777/0565	0565 FH Polaris	čierne	Max Interior	12	4 100 x 1 300 4 100 x 647
23786/0793	0793 IP Patina Tin	čierne	Max Interior Plus	12	4 100 x 1 300 4 100 x 647
23777/0794	0794 FH Patina Bronze	čierne	Max Interior	12	4 100 x 1 300 4 100 x 647

Typy

- > **Max Interior** kompaktné dosky s čiernym jadrom prinášajú elegantný dizajn v kombinácii s atraktívnymi dekormi a originálnymi povrchmi.
- > **Max Interior** kompaktné dosky s bielym jadrom v kombinácii s bielym povrchom sa vyznačujú tenkou, opticky odľahčenou hranou.
- > **Max Interior Plus** kompaktné dosky s čiernym jadrom sú vďaka dvojitému vytvrdeniu povrchu s uzavretými pórmí ešte viac odolné ako štandardné kompaktné dosky. Sú použiteľné aj vo vysoko zaťažovaných priestoroch so zvýšenými požiadavkami na hygienu a jednoduchosť údržby.
- > **Max Exterior** kompaktné dosky s čiernym jadrom môžete vďaka ich farebnej stálosti a odolnosti voči poveternostným vplyvom použiť ako stolové a kuchynské dosky, a to aj vo vonkajšom prostredí.

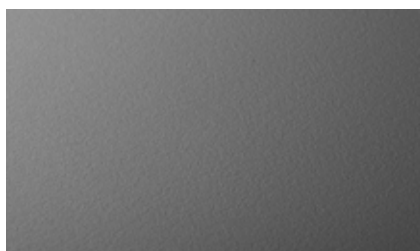
Kompaktné pracovné dosky

štruktúry

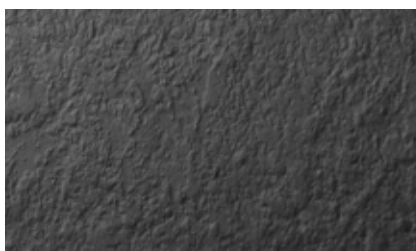


Povrchy

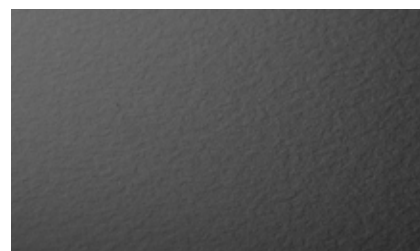
- > **FH** Fine Hammer Embossed | štandardný povrch s jemnou perličkou. Odolný a jednoduchý na údržbu.
- > **SX** Saxum | povrch je hlboko štrukturovaný (bridlica) v matnom prevedení so špeciálnou úpravou voči zanechávaniu otláčkov prstov. Povrch jednofarebný.
- > **IP** Interior Plus | dvojito vytvrdený, hladký a ľahko čistiteľný povrch s uzavretými pórmí.
- > **NN** Enduro | povrch je hlboko štrukturovaný (bridlica) v matnom prevedení so špeciálnou úpravou voči zanechávaniu otláčkov prstov. Dekor je imitáciou kameňa. Určený na vonkajší nábytok.
- > **NW** hladký, dvojito vytvrdený povrch s uzavretými pórmí. Je nenáročný na údržbu a odolný voči vonkajším poveternostným vplyvom.



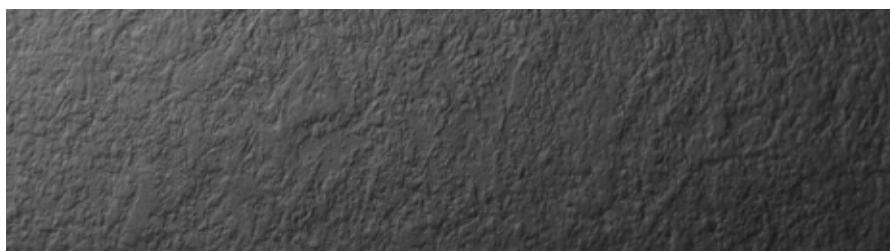
FH Fine Hammer Embossed



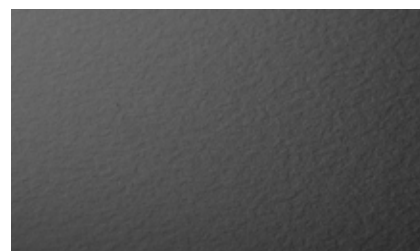
SX Saxum



IP Interior Plus



NN Enduro



NW



Kompaktné pracovné dosky

skladový program - dekory

KOMPAKTEXPRES
SKLADOVÝ PROGRAM



0794 FH
Patina Bronze



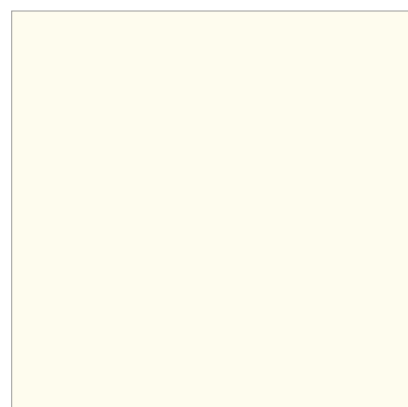
0793 IP
Patina Tin



0565 FH
Polaris



0426 IP
Loft



0085 FH
White - čierne jadro

Vzhľad dosiek vo výreze 2 800 x 1 300 mm.



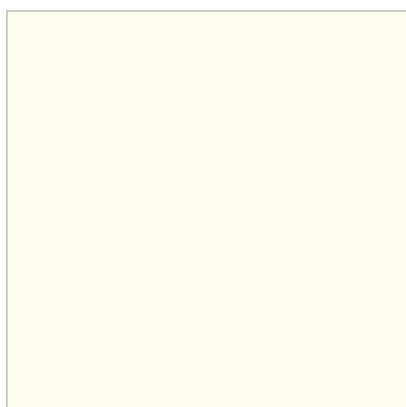
0026 FH
Prado Alu Grey



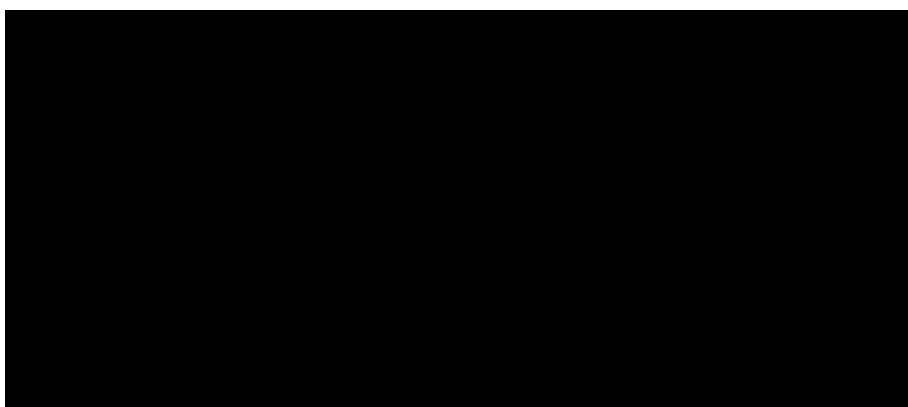
0027 FH
Prado Agate Grey



0428 NN/NW
Cave



0085 FH
White - biele jadro



0080 SX/IP
Black

Kompaktné pracovné dosky

kolekcia na objednávku

FUNDERMAX®

Nové povrchy kompaktných dosiek FunderMax pre interiérové použitie a exteriérový nábytok.

Povrchy Saxum (SX), Enduro (NN) a Strato (NO) Vám prinášajú nové dimenzie, pokiaľ ide o vzhľad a dojem.

Všetky tri dokonale kombinujú to, čo očakávate od moderných materiálov pre špičkové aplikácie: vynikajúcu odolnosť, hlboký a dokonalý štýl s ohľadom na aktuálne trendy.

Samozrejmosťou je u všetkých týchto povrchov anti-fingerprint efekt – špeciálna úprava voči zanechaniu otlakov prstov, ktorá Vám tak zaistí bezchybný vzhľad.

Vlastnosti

- > ľahká údržba
- > zdravotná nezávadnosť
- > mechanická odolnosť
- > jednoduché opracovanie
- > jednoduchá montáž
- > dlhá životnosť

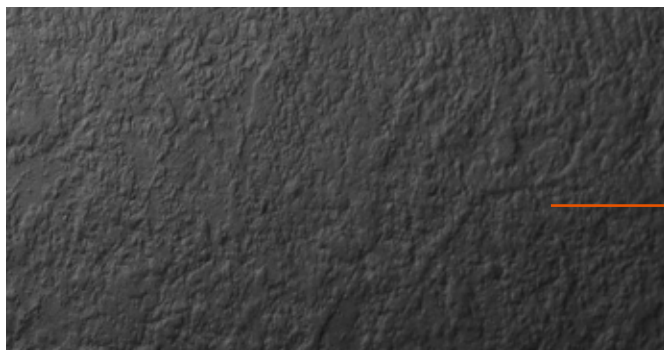
Použitie

- > kuchynské dosky a zásteny kuchynských liniek
- > stolové a umývadlové dosky
- > pracovné dosky so zvýšenou odolnosťou
- > dizajnový nábytok
- > vnútorné obklady stien
- > exteriérový nábytok

Povrchy	Jadro	Typ	Hrúbka (mm)	Formát (mm)
SX Saxum / IP Interior plus	čierne	Max Interior Plus	12	4 100 x 1 300
NN Enduro / NW hladký	čierne	Max Exterior	12	4 100 x 1 300
NO Strato / NW hladký	čierne	Max Exterior	12	4 100 x 1 300

Typy

- > **Max Interior Plus** kompaktné dosky s čiernym jadrom – vďaka dvojito vytvrdenému povrchu s uzavretými pórami ponúkajú tieto dosky ešte vyššiu odolnosť povrchu oproti štandardným kompaktným doskám a sú tak použiteľné aj vo vysoko zaťažovaných priestoroch so zvýšenými požiadavkami na hygienu a čistotu povrchu.
- > **Max Exterior** kompaktné dosky s čiernym jadrom môžete vďaka ich farebnej stálosti a odolnosti voči poveternostným vplyvom použiť aj ako stolové a kuchynské dosky vo vonkajšom prostredí.

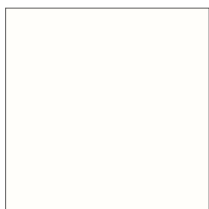


SX Saxum

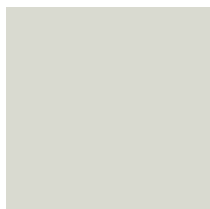
Povrch vyznačujúci sa kombináciou hlboko štruktúrovaného (bridlica) povrchu v matnom prevedení so špeciálnou úpravou voči zanechaniu otlakov prstov v kombinácii s jednofarebným dekórom.



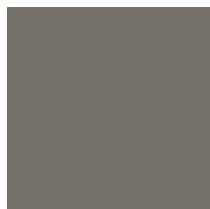
0085 SX/IP
White



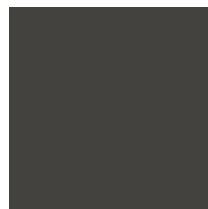
2286 SX/IP
White Syringa



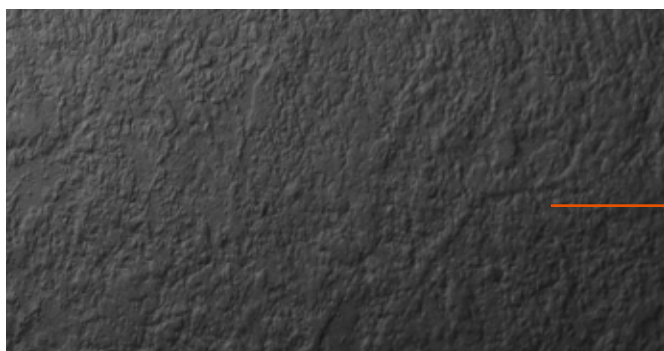
0741 SX/IP
Birch Grey



0755 SX/IP
Warm Grey Dark



0077 SX/IP
Charcoal

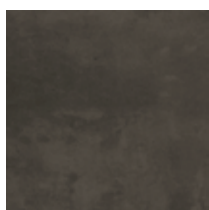


NN Enduro

Povrch vyznačujúci sa kombináciou hlboko štruktúrovaného (bridlica) povrchu v matnom prevedení so špeciálnou úpravou voči zanechaniu otláčkov prstov v kombinácii s kamenným dekórom. Určené aj pre exteriérový nábytok.



0026 NN/NW
Prado Alu Grey



0027 NN/NW
Prado Agate Grey



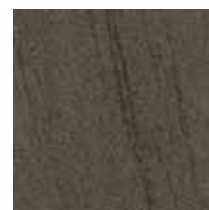
0344 NN/NW
Riverside



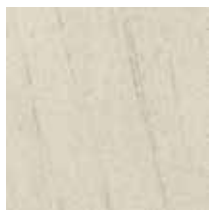
0386 NN/NW
Blues



0394 NN/NW
Moonwalk



0406 NN/NW
Rockstar



0421 NN/NW
Venus



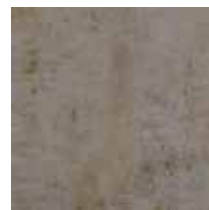
0426 NN/NW
Loft



0427 NN/NW
Skyline



0497 NN/NW
Stonehenge



0793 NN/NW
Patina Tin



0794 NN/NW
Patina Bronze



NO Strato

Povrch vyznačujúci sa kombináciou zamatovomateného povrchu so špeciálnou úpravou voči zanechávaniu otláčkov prstov v kombinácii s kamenným dekórom. Určené aj pre exteriérový nábytok.



0026 NO/NW
Prado Alu Grey



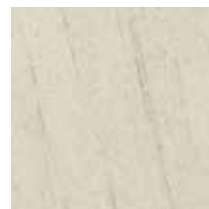
0344 NO/NW
Riverside



0394 NO/NW
Moonwalk



0406 NO/NW
Rockstar



0421 NO/NW
Venus



0426 NO/NW
Loft



0427 NO/NW
Skyline



0793 NO/NW
Patina Tin



0794 NO/NW
Patina Bronze

Kompaktné pracovné dosky

doplnkový materiál pre spojovanie, lepenie a údržbu

ColorJoint Farebne zladený spoj pre maximálne utesnenie

UNIKA je vo Veľkej Británii lídrom na trhu s výrobkami v oblasti pre montáž, spojovanie kuchynských pracovných dosiek a ich údržbu.

Vlastnosti a výhody

- > ColorJoint - adhezívny a tesniaci tmel pre farebné spoje pracovných a zástenných dosiek, utesnenie výrezov a spojov pri montáži drezov, obnažených rezov, a ďalšie podobné aplikácie.
- > ColorJoint bol vytvorený na báze polymérovej technológie najnovšej generácie pre maximálnu príľnavosť, pevnosť a rýchlosť vytvrdenia.
- > ColorJoint má vynikajúcu príľnavosť k rôznym povrchom ako sú: laminát, kameň, nerezová oceľ, sklo a mnoho ďalších.
- > ColorJoint umožňuje vďaka dostupnosti niekoľkých farebných variantov vytvoriť nepriepustný a farebne zladený spoj pracovnej, prípadne zástennej dosky.
- > ColorJoint má vynikajúcu pevnosť spoja, ktorý umožňuje okamžitú fixáciu bez opory.
- > ColorJoint je ideálna výplň medzier alebo škár a to vďaka takmer nulovému zosychaniu, UV stabilite, pevnejšej konzistencii, ktorá vydrží v spoji dlhšie a neabsorbuje nečistoty tak ako silikón. Neobsahuje tiež žiaden statický náboj, ktorý by priťahoval prach. Otvorená doba je 10-15 minút, čo umožňuje dostatočný čas predovšetkým pri vyrovnávaní, následnom uťahovaní spojov pracovných dosiek a pri ďalších podobných aplikáciách.
- > ColorJoint rýchlo vytvrdzuje aj pri nízkych teplotách. Plné zaťaženie spoja je možné po 15 hodinách.
- > ColorJoint sa ľahko aplikuje za všetkých podmienok a má schopnosť sa viazať aj na vlhké povrchy.
- > ColorJoint je šetrný k životnému prostrediu. Neobsahuje rozpúšťadlá a ani iné nebezpečné materiály, ktoré vytvárajú zápach alebo výpary.
- > ColorJoint má trvanlivosť 12 mesiacov (neotvorený).

Návod k použitiu

Uistite sa, že oblasť, ktorá má byť lepená, spojená alebo utesnená, je bez prachu a mastnoty.

Spoj pracovnej dosky:

Naneste rovnomernú vrstvu ColorJoint pomocou priloženého aplikátora po celom obvode spoja jadra dosky, pričom dbajte na to, aby okolo otvorov pre spojovacie kovanie bolo zaistené utesnenie. Uzavríte rýchlo spoj. Vyrovnajte obe strany plochy spoja a utiahnite spojovacie kovanie. Vytlačení prebytočný tmel zo škáry odstráňte hranou priloženého aplikátora alebo špachtľou a následne očistite mäkkou textíliou. Utierajte pod uhlom 90 stupňov k spoju (nečistite v smere spoja). Na dokonalé očistenie predovšetkým štruktúrovaných povrchov použite rozpúšťadlo, ktoré nespôsobí poškodenie povrchu dosky.

Lepenie:

Naneste ColorJoint na jeden z povrchov v pruhoch s odstupom 10 - 20 cm. Neaplikujte lepidlo bodovo. Následne spojte dohromady.

Utesnenie:

Naneste rovnomernú vrstvu ColorJoint na plochu, ktorá má byť utesnená a vyrovnajte pomocou hladkého nástroja alebo mäkkej špachtle. Pred zatuhnutím vyhladte povrch mydlovým roztokom.

Více na: www.youtube.com - ColorJoint



SKLADOVÝ PROGRAM

ColorJoint - lepidlo/tmel

Art. číslo	Označenie	Farba	Balenie	UNIKA
23923/0001	lepidlo/tmel CJ001	biela	20 g	
23923/0002	lepidlo/tmel CJ003	dub	20 g	
23923/0003	lepidlo/tmel CJ005	hnedá	20 g	
23923/0004	lepidlo/tmel CJ006	sivá	20 g	
23923/0005	lepidlo/tmel CJ010	čierna	20 g	



Olej a čistiace prostriedky

Art. číslo	Označenie	Balenie
23923/0007	odmasťovač/čistič na spoj pracovných dosiek	20 ml
23923/0008	ľanový olej na hrany kompaktných dosiek	20 ml
23923/0006	univerzálny čistiaci prostriedok na povrch pracovnej dosky	500 ml



Spojovacie kovanie

Art. číslo	Označenie
23923/0009	spojovacie kovanie na kompaktné dosky od hr. 12 mm
71039/0267	mosadzné skladacie puzdro s vnútorným závitom M6, pre vŕtaný otvor s priemerom 8 mm, dĺžka 9 mm, min. odber/balenie 20 ks



Kompaktné pracovné dosky

doplnkový materiál pre spojovanie, lepenie a údržbu

NA OBJEDNÁVKU

ColorJoint - lepidlo/tmel | Minimálne odberové množstvo 50 ks

Art. číslo	Označenie	Farba	Balenie	UNIKA
	lepidlo/tmel CJ002	krémová	50 ks	
	lepidlo/tmel CJ004	kameň	50 ks	
	lepidlo/tmel CJ007	bridlica	50 ks	
	lepidlo/tmel CJ008	tmavosivá	50 ks	
	lepidlo/tmel CJ009	antracitová	50 ks	



Oceľové traverzy pre spodné skrinky - určené pre hrúbku 18 mm

Art. číslo	Šírka skrinky	Rozmery traverz
67400/0011	600 mm	19 x 19 x 2 mm
67400/0012	800 mm	19 x 19 x 2 mm
67400/0013	900 mm	19 x 19 x 2 mm
67400/0014	1 000 mm	19 x 19 x 2 mm
67400/0015	1 200 mm	19 x 19 x 3 mm



Rozsah dodávky: 2 ks traverz, 4 ks upevňovacích skrutiek

Upevňovacia sada pre drezy

Art. číslo	Označenie	Rozmer
67400/0010	upevňovacia sada / masívne drevo (tvrdé drevo)	1 000 x 16 x 20 mm (2 ks)
		500 x 16 x 20 mm (2 ks)



Rozsah dodávky: 2 ks lišt z masívneho dreva 1 000 x 16 x 20 mm,
2 ks lišt z masívneho dreva 500 x 16 x 20 mm, 18 ks skrutiek 4 x 30 mm so zapustenou hlavou

Montážny set UNIKA pre pracovné dosky

Art. číslo	Označenie	Balenie	UNIKA
23922/0001	Biela CJ001	bez čistiaceho prostriedku pre PD (vrečko)	
23922/0002	Sivá CJ006	bez čistiaceho prostriedku pre PD (vrečko)	
23922/0003	Čierna CJ010	bez čistiaceho prostriedku pre PD (vrečko)	
23921/0001	Biela CJ001	vr. čistiaceho prostriedku pre PD (kartón)	
23921/0002	Sivá CJ006	vr. čistiaceho prostriedku pre PD (kartón)	
23921/0003	Čierna CJ010	vr. čistiaceho prostriedku pre PD (kartón)	

Montážny set UNIKA pre pracovné dosky - Obsah montážneho setu



- > 1x ColorJoint 20 g
- > 1x aplikátor
- > 1x rozpúšťadlo 20 ml
- > 3x spojovacia lamela 20 mm
- > 1x lanový olej, 20 ml
- > 10x mosadzná matica
- > 3x spojovacie kovanie
- > 10x skrutka s plochou hlavou M6 x 10 mm
- > 1x imbusový kľúč 3 mm
- > 2x brúsny papier zrnitosť 180
- > 2x brúsny papier zrnitosť 240
- > 1x brúsna vlna zrnitosť
- > 1x vrták s dorazom
- > 1x mikrovláknová utierka
- > 1x čistič povrchu pracovných dosiek 500 ml (obsiahnutý len v kartónovom balení)

Kompaktné pracovné dosky

charakteristika materiálu

Kompaktné dosky FunderMax reagujú nielen na teplotu, ale predovšetkým na vlhkosť, vždy podľa klimatických podmienok vlastného skladovania alebo miesta montáže. Ak oba tieto faktory pôsobia iba na jednu stranu dosky, môže v závislosti na dobe pôsobenia dôjsť k väčším či menším odchýlkam rovinnosti dosky. Rešpektujte prosím pokyny ohľadne zadného odvetrávania, skladovania a zakrytia v prípade skladovania na paletách. Pri strate vlhkosti sa kompaktná doska FunderMax zmršťuje. Pri absorbovaní vlhkosti sa kompaktná doska FunderMax rozťahuje. Pri spracovaní a montáži týchto dosiek zohľadnite prípadnú zmenu ich rozmerov. Zmena rozmerov je u kompaktných dosiek Fundermax v zásade v pozdĺžnom smere polovičná než na šírku. Nosné kovové konštrukcie menia pri teplotných rozdieloch svoj rozmer. Rozmery kompaktných dosiek FunderMax sa však menia aj pod vplyvom meniacej sa relatívnej vlhkosti vzduchu. Tieto zmeny rozmerov nosných konštrukcií a obkladových materiálov môžu pôsobiť proti sebe. Preto je dôležité zaistiť dostatočný priestor pre dilatačnú medzeru.

Ako všeobecné pravidlo pre dilatačnú medzeru platí:

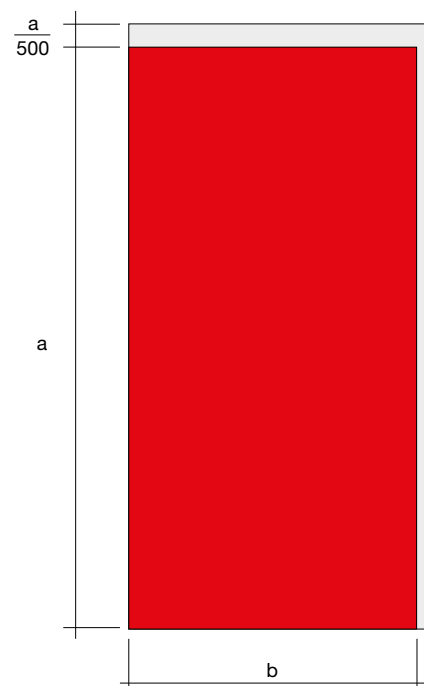
dĺžka dosky = **a**

šírka dosky = **b**

a alebo **b** (v mm)

500

_____ = dilatačná medzera



- > Z klimatických dôvodov skladujte kompaktnú dosku v miestnosti, kde bude inštalovaná minimálne po dobu 24 hodín. Dbajte na predpisy pre skladovanie kompaktných dosiek.
- > Doporučená izbová teplota pre montáž a skladovanie 15° – 25°C.
- > Pracovné dosky sú stabilné pri vzdušnej vlhkosti do 55%. Nemontujte pracovné dosky pri vyššej vzdušnej vlhkosti. Montáž by mala prebiehať za relatívnej vzdušnej vlhkosti 40 – 55%.
- > Voľný presah dosky by nemal byť väčší než 150 mm. Pokiaľ je presah väčší, je potrebné pridať dodatočné podpory.
- > Ak bude pod pracovnou doskou umiestnená umývačka riadu (platí tiež pre pračky, sušičky, ohrievače vody, atď.), je potrebné na spodnej strane aplikovať hliníkovú fóliu. Dôvodom je skutočnosť, že veľa spotrebičov sa pri používaní zahrieva a vytvára paru, ktorá môže vysušovať pracovnú dosku.
- > Minimálna vzdialenosť od výrezu na drez ku kratšej hrane pracovnej dosky alebo k inému výrezu by mala byť 150 mm.
- > Pri otvoroch v pracovnej doske je potrebný vnútorný rádius minimálne 5 mm.
- > Pri stenách ponechajte minimálne 5 mm pre pohyb pracovnej dosky. To isté platí pre vstavané spotrebiče (varná doska, drez). Otvor v pracovnej doske musí byť dostatočne veľký, aby umožnil dilatáciu kompaktnej dosky.
- > Pracovná doska musí byť zospodu odvetrávaná. Inštalácia je možná aj na plnú podkladovú dosku. Pokiaľ má skrinka pevnú hornú stenu, mali by byť do nej vyrezané vetracie otvory, ktoré by umožňovali cirkuláciu vzduchu na spodnej strane pracovnej dosky. Prípadne je možné pracovnú dosku namontovať na dištančné lišty, ktoré uľahčia odvetrávanie. Tieto lišty by mali byť aspoň 5 mm vysoké. Nezabúdajte na rozťažnosť dosky a pri mechanickom kotvení dodržujte zásady pevných a pohyblivých bodov. V prípade lepenia použite trvalo pružné lepidlo, ktoré umožní dilatáciu pracovnej dosky. Dosky sa nalepia celoplošne, ale na dištančné lišty, prípadne s pomocou dištančnej obojstrannej lepiacej pásky tak, aby medzera na prevetrávanie bola aspoň 5 mm.
- > Rohové spoje u pracovných dosiek je možné vyriešiť svorkami a spojovacími lamelami. Lepidlo na rohové napojenie aplikujte po celej dĺžke spoja. Dôkladne utiahnite svorky až do maximálneho utiahnutia a pracovnú dosku pri uťahovaní vyrovnávajte jemným poklepávaním gumovou palicou/kladivom. Pokiaľ nie je možné použiť svorky, tak je možné použiť prísavky s račňou k zosadeniu dosiek k sebe a ich zabezpečenie po dobu než lepidlo vytvrdne.
- > Úprava hrán kompaktných dosiek je možná na CNC strojoch, prípadne použitím ručných nástrojov (fréz). K začisteniu hrán môžete použiť jemné začisťovacie pilníky, brúsny papier, hubku s vysokou zrnitosťou alebo brúsnu vlnu.
- > U kompaktných dosiek s čiernym jadrom doporučujeme pre optimálny vzhľad hrán po ich finálnom začistení aplikovať ľanový olej.
- > U kompaktných dosiek s bielym jadrom doporučujeme ochrániť a uzavrieť exponované hrany pomocou laku (napr. ADLER Legnopur G30 26213).
- > V prípade otvorov vŕtaných paralelne k rovine dosky – musí byť zostávajúca hrúbka materiálu min. 3 mm.
- > Pre vŕtanie do dosiek Compact Interior sú najvhodnejšie vŕtáky do plastu. To znamená špirálové vŕtáky s vrcholovým uhlom $\leq 90^\circ$. Majú veľké stúpanie s dostatočným priestorom na odvádzanie triesok. Vďaka strmému vrcholu sú tieto vŕtáky veľmi vhodné aj pre vŕtanie priechodných otvorov. Zanechávajú po sebe čistý rez aj na spodnej strane materiálu. Pri vŕtaní priechodných otvorov doporučujeme použiť podkladovú dosku (DTD, MDF).

Podrobnejšie informácie nájdete na www.fundermax.at alebo na www.jafholz.sk

Kompaktné pracovné dosky

postup na vykonanie spoja

UNIKA

1 Formátovanie

Kompaktné pracovné dosky je možné ľahko formátovať pomocou štandardných kotúčových píl s tvrdokovom (TCT, HM). Je odporúčané zvlášť viditeľné (čelné) hrany kompaktných dosiek rezať okružnou pílou s presahom min. 3 mm k finálnej hrane. Finálny presný rozmer by mal byť následne dosiahnutý frézovaním hrany. Uistite sa, že je nástroj ostrý pre dosiahnutie maximálnej čistoty rezu a zamedzeniu odštiepnutia povrchu. Kompaktnú dosku vždy formátujte z rubovej strany. Odporúča sa chrániť orezané hrany, aby nedošlo k ich poškodeniu alebo k poraneniu osôb (ostré hrany) pri následnej manipulácii.

Tip: Skôr než začnete s montážou kompaktnej pracovnej dosky, nechajte ju v miestnosti aspoň 1 deň aklimatizovať! Spracovanie (vrtanie, rezanie, frézovanie) sa robí na mieste

2 Brúsenie hrán

Hrany brúste pomocou brúsneho papiera a brúsnej vlny obsiahnutej v sade. Začnite zrnitosťou 180, potom 240 a nakoniec brúsnu vlnou 320. Brúsenie robte ľahko a rovnomerne pokým nedosiahnete hladký povrch hrán.

3 Frézovanie / drážkovanie



Odporúča sa použiť šablónu pre frézovanie rohového spoja pre kompaktné, alebo pracovné dosky a frézovať pomocou frézy s 1/2" (12,7 mm) s vodiacim krúžkom 30 mm. Vyfrézujte drážky do hrán pre spojovacie lamely a otvory do plochy pre spojovacie kovanie.

Výrezy pre spojovacie kovanie urobte v priestore medzi drážkami pre spojovacie lamely. Výrezy je nutné mať na oboch spojovaných dieloch spravené zrkadlovo presne. Ak je to možné, použite pre frézovanie výrezov šablónu.



Obrúste ľahko obe hrany spoja brúsnu vlnou zrnitosti 320. Pozor, aby neprišlo k zaobleniu plochy spoja. Odporúča sa aj mierne zrazenie hrán v oblasti spoja. Následne odstráňte z hrany nečistoty a prípadné mastnoty.



Kontrola / zarovnanie spoja

Pred urobou spoja pracovnej dosky skontrolujte (bez použitia lepidla), či sú všetky drážky a výrezy správne umiestnené a či na povrchu nie sú žiadne roz-

diely v ich rovine. Za týmto účelom vložte spojovacie lamely do pripravených drážok. Pokiaľ je všetko v poriadku, odoberte spojovacie lamely a prejdite k ďalšiemu kroku.

4 Lepenie a utesnenie



Uistite sa, že sú spojované hrany suché, čisté (bez mastnoty). Na tubu so zodpovedajúcim farebným odtieňom ColorJoint nasadíte priložený aplikátor, ktorý zabezpečí súvislý nános a dokonalé utesnenie. ColorJoint naneste pomocou aplikátoru po celej dĺžke hrany spoja.



Vloženie spojovacích lamiel

Do otvorov pre vodiace, spojovacie lamely aplikujte malé množstvo ColorJoint a potom vložte vodiace, spojovacie lamely.



Pritiahnutie spoja

Spojíte oba diely pracovných dosiek a vložte spojovacie kovanie, ktoré je súčasťou sady. Opatrne pritiahnite skrutky spojovacieho kovania s pomocou šesťhranného kľúča 3 mm. Dajte si však pozor, aby neprišlo nadmerným utiahnutím k poškodeniu hrán v spoji. Po dotiahnutí znovu skontrolujte, či je spoj v správnej pozícii bez presahu alebo nepresností. Prípadne všetko upravte pred koncovým odstránením prebytočného ColorJoint z povrchu spoja.





Očistenie spoja

Vytlačený prebytočný tmel zo škáry odstráňte hranou priloženého aplikátoru alebo špachtľou a následne očistite mäkkou textíliou. Otrite pod uhlom 90 stupňov k spoju (nečistite v smere spoja). Na dokonalé očistenie predovšetkým pri štruktúrovaných povrchoch, používajte rozpúšťadlo, ktoré nezapríčiní poškodenie povrchu dosky.



- > čas otvorenia 10-15 min.
- > už za 4 hod. nelepivý
- > plné vytvrdenie spoja je dosiahnuté po 15 hod.

5 Uchytenie drezu so spodnou montážou



Drezy určené pre spodnú montáž musia byť uchytené pomocou vhodných upevňovacích klipov (musia byť súčasťou dodávky drezu). Klipy je nutné upevniť pomocou skrutiek kotvených do závitových matic obsiahnutých v sade. Klipy sa neodporúča z dôvodu nebezpečia poškodenia compactnej dosky kotviť priamo do otvorov v compactnej doske bez použitia matic. Montážna sada obsahuje 10 mosadzných závitových matic a skrutiek pre kotvenie klipov.



Označte si polohu otvorov pre upevňovacie klipy na zadnej strane dosky. Použite priložený vrták 8,5 mm a hĺbkovým drazom a vyvrtajte označené otvory do hĺbky 9 a 10 mm.

Do vyvrtaných otvorov vložte závitové matice. Následne drez pripevnite s pomocou klipov a skrutiek kotvených do závitových matic.

Tip: Uistite sa, že medzi výrezom a obvodom drezu je dodržaný odstup pre elimináciu rozťažnosti compactnej dosky (2-3 mm).

6 Montáž compactných dosiek



Pred inštaláciou compactnej pracovnej dosky na korpus vyrovnajte prípadné výškové rozdiely. Z dôvodu zabezpečenia stáleho odvetrania je nutné mať korpus (jeho hornú časť) pod pracovnou doskou

vždy čiastočne otvorený. Dôležité je dostatočné vystuženie korpusu po celej dĺžke pracovnej dosky. Volný priestor bez opory by nemal byť väčší než 25 cm. Upevnenie na korpus je možné priamo pomocou PU lepidla alebo pomocou montážnych konzol (nie sú súčasťou sady). V prípade kotvenia na skrutky použite vždy závitové matice. Otvory pre skrutky je nutné mať z dôvodu rozťažnosti vždy o 2-3 mm väčšie. V prípade montáže na stenu (ako zástena) je potrebné zabezpečiť medzeru pre odvetranie (min. 2-3 mm). Dilatáciu je potrebné zabezpečiť vždy bez ohľadu na zvolený typ upevnenia.

Leštenie hrán

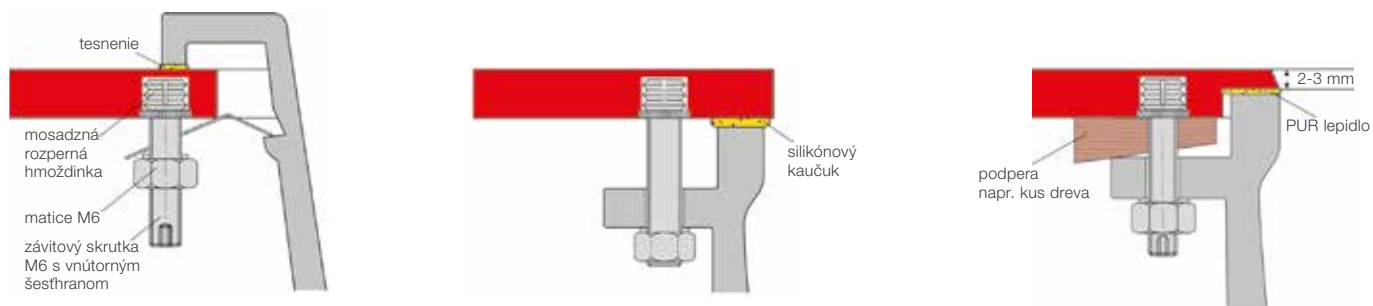
Po dokončení montáže a súvisiacich inštalácií ošetríte viditeľné hrany compactnej dosky priloženým lanovým olejom. Olej naneste na hranu v tenkej vrstve mäkkou tkaninou alebo hubkou. Následne utrite do sucha a vyleštite. Po napustení olejom získa hrana lesk zvýrazňujúci exkluzivitu compactnej pracovnej dosky. Pred napustením sa odporúča hranu obrúsiť brusným papierom, hubkou alebo vlnou s vysokou zrnitosťou.

Tip: Pre obnovenie lesku je možné napustenie olejom kedykoľvek znovu opakovať.

Pokyny a postupy uvedené podľa odporúčaní výrobcu, ktorý zodpovedá za všetky produkty v sade.

Kompaktné pracovné dosky

príklady inštalácie umývadiel a drezov



- > **Jednoduché riešenie:** zarezanie/naskrutkovanie „vstavaného umývadla“
- > **Racionálne riešenie:** vyfrézovanie kompaktnej dosky a naskrutkovanie vstavaného umývadla/drezu
- > **Elegantné riešenie**



Podrobnejšie informácie nájdete na www.fundermax.at alebo na www.jafholz.sk

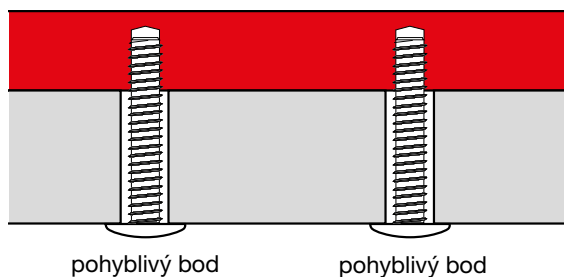
Kompaktné pracovné dosky

stolové dosky



Upevnenie:

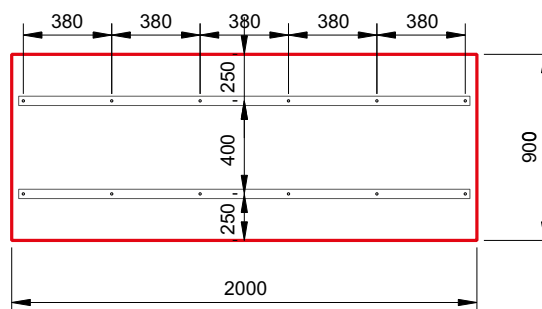
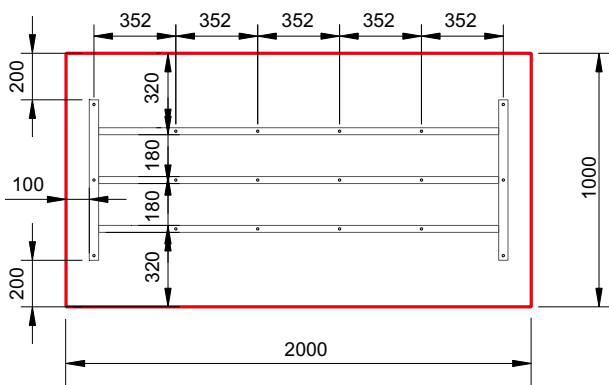
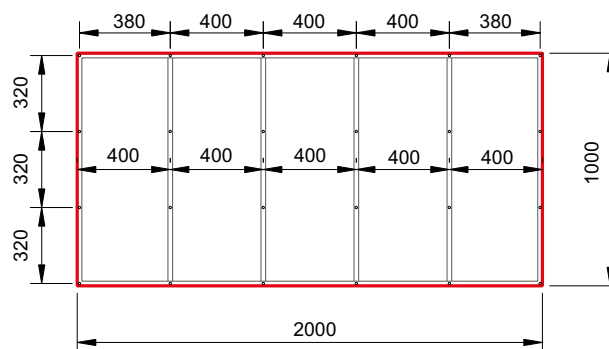
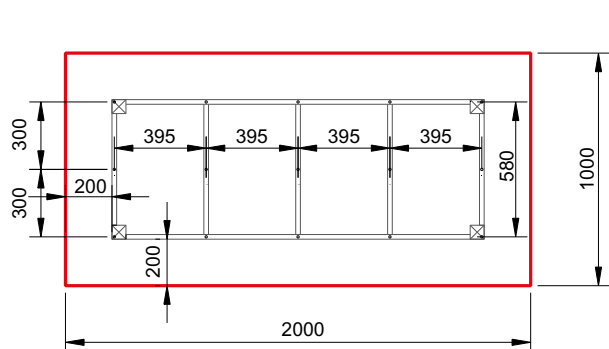
Upevnenie kompaktných dosiek FunderMax je možné realizovať rôznymi spôsobmi, musí sa však na základe charakteristiky materiálu vždy dbať na montáž bez vzpriechenia. Upevnenie je možné vykonať mechanicky prostredníctvom skrutiek. Skrutky možno naskrutkovať priamo do dosky. Avšak je odporúčané použiť závrtné matice (napr. Matice Rampa). V tomto prípade vyvrtajte otvor pre maticu v doske o jednu otáčku závitú závrtnú maticu hlbšie. Upevnenie dosiek prostredníctvom skrutiek sa vykonáva zo spodnej strany. Vhodné sú skrutky s metrickým závitom a plochou hlavou. Nepoužívajte skrutky so zápustnou hlavou. V prípade potreby použite podložky. Na základe charakteristiky kompaktného materiálu je nutné body upevnenia spraviť ako pohyblivé body. Pohyblivý bod: priemer otvoru v spodnej konštrukcii sa musí vyvrtávať väčší, než je priemer upevňovacieho prostriedku, vždy podľa potrebnej dilatlačnej medzery. Hlava skrutky by mala vyvrtaný otvor vždy zakryť. Upevňovací prostriedok sa umiestňuje tak, aby sa doska mohla pohybovať. Skrutky nesmú byť utiahnuté príliš pevne. Stred otvoru v spodnej konštrukcii sa musí zhodovať so stredom otvoru v kompaktnej doske FunderMax. Vrtajte s pomocou strediaceho montážneho prípravku! Upevňovacie prostriedky by sa mali upevňovať od stredu dosky. Kompaktné dosky je tiež možné ku spodnej konštrukcii prilepiť. Dbajte však na to, aby bola vždy zaistená dilatácia dosky.



Vzdialenosť upevnenia

- > Hrúbka: 12 mm
- > Vzdialenosť upevnenia: 400 mm
- > Presah: 250 mm

Príklady použitia kompaktných dosiek FunderMax Interior, hr. 12 mm:



Kompaktné pracovné dosky

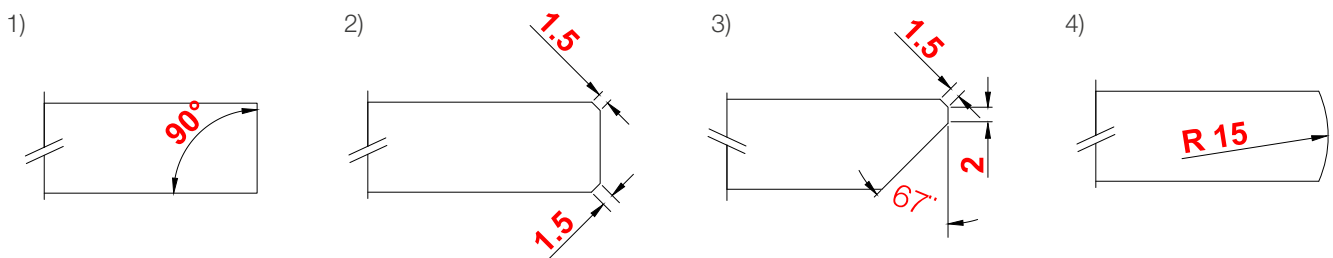
JAF - odporúčané CNC opracovanie

Pre opracovanie kompaktných dosiek je vhodné využiť 5-osi CNC stroj. Výsledkom bude veľmi kvalitný povrch a zvýraznenie technického vzhľadu kompaktnej dosky.

> základné opracovanie je formátovanie jednotlivých dielcov - na hrane zostávajú stopy po kotúčovej píle, profil hrany¹⁾

Je možné vybrať CNC obrábanie, ktoré zaistí hrany kompaktnej dosky od obrábania pilovým kotúčom a zaistí ideálne rozmery dielca:

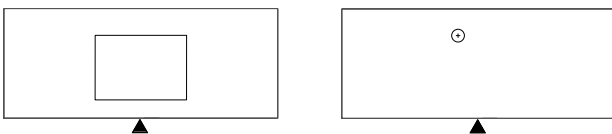
- > opracovanie valcovou frézou¹⁾
- > ofrézovanie hrany a obojstranná fazeta 1,5 x 45°²⁾
- > hrana s veľkou fazetou³⁾
- > ofrézovanie hrany „C“ profil⁴⁾



Výrobca kompaktných dosiek neodporúča nechávať na dielcoch ostré hrany a to ani vnútorné, napr. pri frézovaní polodrážok. Aj táto vnútorná hrana má byť nahradená rádiusom či vnútornou šikminou.

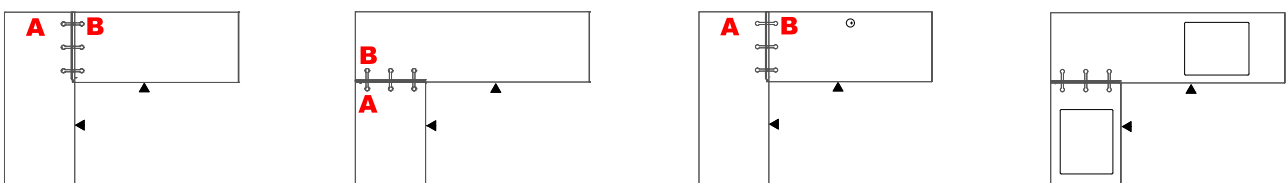
Ďalšie možnosti CNC obrábania - otvory pre spotrebiče a príslušenstvo:

- > dielce pre drezy a varné dosky - najmenší možný vnútorný rádius u štvorcových a obdĺžnikových otvorov je odporúčaný R 5 mm
- > otvory pre stolové batérie - minimálny rozmer otvoru zvolíť podľa možného nástroja



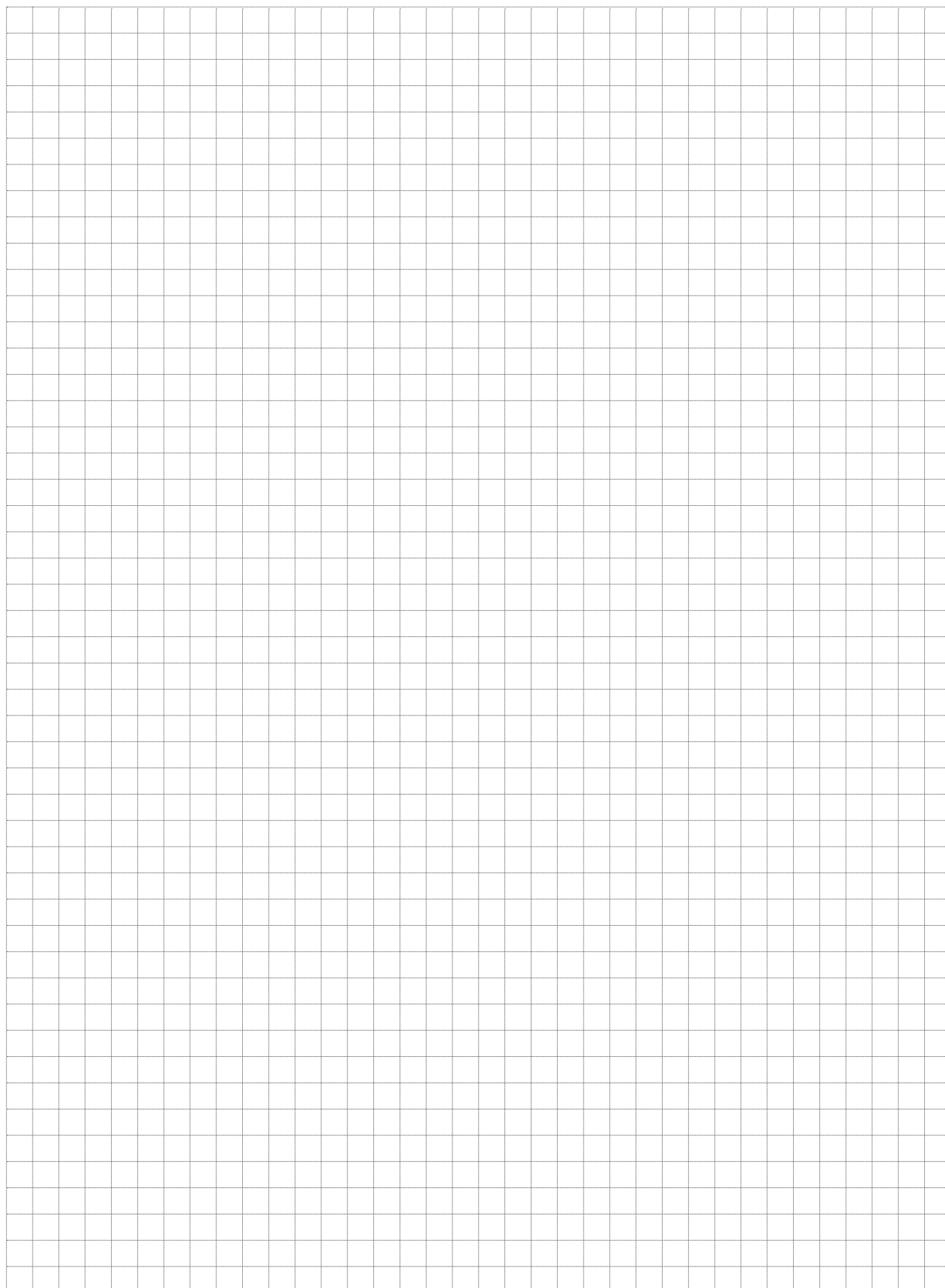
Pre zostavy kuchynských pracovných dosiek v tvare „L“ je odporúčané:

- > frézovanie rohového spoja - „zámku“, ak je použité profilové frézovanie na hranách
- > pre šírku 600 mm použiť 3 ks otvorov / spojovacie kovanie, pozri UNIKA kovania
- > škáru medzi kompaktnými doskami penetrovať lepidlom, UNIKA - možnosť 5 farebných odtieňov
- > zachovať minimálne odsadenie otvorov od krajov dosiek, viď. „hlavné zásady pre spracovanie a montáž“





Poznámky



DREVO JE NÁŠ SVET

Infolinka na kompaktné dosky: +421 910 908 004, e-mail: kompakty@jafholz.sk

JAF HOLZ Slovakia, s.r.o.

Špačince 919 51, Hospodárska 448
T: +421 33 592 51 11, E: spacince@jafholz.sk

Žilina 010 01, Kamenná 1
T: +421 41 707 02 33, E: zilina@jafholz.sk

Ličartovce 082 03, Ličartovce 300
T: +421 51 746 46 11, E: licartovce@jafholz.sk

Sliač 962 31, Sielnica 1100
T: +421 45 683 05 12, E: sielnica@jafholz.sk

č. 76 12/2020

Farby nemusia vďaka použitej tlačovej technológii zodpovedať skutočnosti v plnom rozsahu.

www.jafholz.sk