



STAVBA A BÝVANIE S DREVOM

KATALÓG STAVEBNÝCH PRVKOV 2024

OBSAH

Preglejky

04 | Preglejky

KVH masívne konštrukčné hranoly

12 | Masívne konštrukčné hranoly KVH

13 | Kvalitatívne normy vzhľadu KVH hranolov

DUO/TRIO konštrukčné hranoly

14 | DUO/TRIO hranoly smrek

15 | Kritéria kvality DUO/TRIO hranolov

BSH lepené vrstvené hranoly

16 | BSH lepené vrstvené hranoly

17 | Kvalitatívne normy vzhľadu BSH hranolov

18 | BSH - špeciálne tvary

CLT panely

20 | CLT panely

Online-Shop

23 | Online-Shop

Stavebné rezivo

24 | Smrek - čerstvo rezané

Sadrovláknité dosky a príslušenstvo

26 | Fermacell

OSB dosky

27 | OSB 3 - Kronospan

28 | OSB 3 - EGGER

28 | OSB 4 TOP - EGGER

29 | OSB 3 - SWISS KRONO

Cementotriekové dosky

31 | Cetris®

DHF dosky

32 | EGGER

PUR dosky

33 | Purenit®

Drevovláknité izolačné materiály

34 | STEICO - prehľad sortimentu

Lepené vrstvené drevo LVL

36 | Lepené vrstvené drevo LVL

39 | Porovnanie LVL oproti iným stavebným materiálom

Príslušenstvo

40 | SIGA - fólie a pásky pre drevostavby

42 | STEICO - drevovláknité izolačné materiály

44 | HPM TEC - upevňovacie prvky k drevostavbám

Fasádne obklady, palubky a hranoly

46 | Smrek

47 | Smrek, borovica, smrekovec

48 | Termoborovica, termosmrek

49 | Termoborovica, termojaseň

50 | Saunové laty a obklady

4-stranne hobľované dosky

51 | Smrek

Kompaktné dosky

52 | Vonkajšie použitie

55 | Max Exterior a Max Universal

57 | JAF Skladový program

59 | HPL lamináty

60 | Príslušenstvo

Dosky m.look A2 Quality

61 | Dosky m.look Exterior, Interior

Terasy

62 | Drevené terasy

63 | Príslušenstvo, povrchová úprava terás

64 | JAF plánovač terás

65 | WPC terasy GARDIN NATUR

66 | WPC terasy WOODY

67 | WPC terasy UPM TERRA

68 | WPC terasy UPM ProFi® Piazza One

Podlahy

71 | Laminátové podlahy

73 | Vinylové podlahy

74 | Drevené podlahy

75 | Príslušenstvo

76 | Vyhľadávač podláh, 3D podlahové štúdio

Dvere a zárubne

77 | Konfigurátor dverí

79 | Dvere a zárubne





Preglejka

triedy lepenia a triedy použitia



Triedy lepenia podľa EN 314-2

Preglejka je triedená podľa požiadaviek normy ČSN EN 314-2, ktorá špecifikuje tri triedy lepenia:

Trieda 1 - suché prostredie

Doska určená do prostredia, ktoré sa vyznačuje vlhkosťou materiálu zodpovedajúcou teplote 20 °C a relatívnej vlhkosti 65 %, ktorá je prekročená len počas niekoľkých týždňov v roku. Lepený spoj je väčšinou na báze močoviny.

Trieda 2 - vlhké prostredie (chránené vonkajšie prostredie)

Doska určená do prostredia, ktoré sa vyznačuje vlhkosťou materiálu zodpovedajúcou teplote 20 °C a relatívnej vlhkosti 85 %, ktorá je prekročená len počas niekoľkých týždňov v roku. Lepený spoj je zvyčajne fenolovo-močovínový.

Trieda 3 - vonkajšie prostredie

Materiál je vystavený vyšším úrovniam vlhkosti, ako sú úrovne zodpovedajúce triede 2. Lepený spoj je na báze fenolformaldehovej živice.

Triedy použitia preglejky podľa normy EN 636

Trieda 1

Používajte v suchom prostredí. Preglejka s vnútorným lepením (podľa EN 314-2, trieda 1). Trieda biologickej odolnosti 1 podľa EN 335.

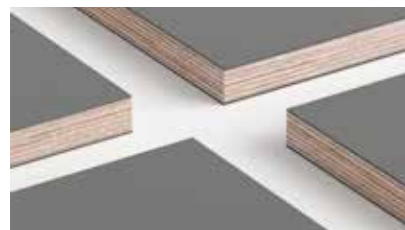
Trieda 2

Používajte vo vonkajšom chránenom prostredí. Preglejka s lepením odolným voči vlhkosti a biologickou odolnosťou triedy 2.

Trieda 3

Použitie vo vonkajšom nechránenom prostredí možné. Preglejka je s vodovzdorným lepením. Dôležitá je však i ochrana a náter povrchu a hrán preglejky, správna inštalácia a údržba, v zmysle EN 335 je potrebné zohľadniť vlastnosti drevín použitých na výrobu preglejky.

Preglejka Europly Strong



Technické informácie	
Povrch	úprava polypropylénom, vysoká odolnosť a obrátkovosť
Lepenie	vodovzdorné AW100, EN 636 trieda 3
Hustota	700 kg/m ³
Rozmerová tolerancia	EN 315
Emisia formaldehydu	E1

- > vodovzdorne lepená brezová preglejka
- > povrch upravený polypropylénom
- > vysoká odolnosť a obrátkovosť
- > vhodné na náročný pohľadový betón
- > ľahká údržba
- > dlhá životnosť
- > odolnosť voči chemickým látkam
- > možné i klincovanie

Art. číslo	Označenie	Hrúbka (mm)	Dĺžka (mm)	Šírka (mm)	Balenie (ks/pal.)
01426/0000	*preglejka fólia Europly Strong PPL	18	1 490	2 690	40
01427/0000	*preglejka fólia Europly Strong PPL	21	1 490	2 690	30

* na dopyt

Šalovacia žltá 3-vrstvová



Technické informácie	
Povrch	úprava žltou umelou živicom
Lepenie	vodovzdorné AW100, EN 636 trieda 3
Hustota	500 kg/m ³
Rozmerová tolerancia	EN 315
Emisia formaldehydu	E1

- > smrekové lamely, povrch upravený živичným filmom so žltým farbivom
- > vhodná na horizontálne debnenie
- > ľahká manipulácia
- > dobrá obrátkovosť

Art. číslo	Označenie	Hrúbka (mm)	Dĺžka (mm)	Šírka (mm)	Balenie (ks/pal.)
01479/0011	bidoska šalovacia žltá 3-vrstvová	21	1 500	500	100
01479/0012	bidoska šalovacia žltá 3-vrstvová	21	2 000	500	100
01479/0013	bidoska šalovacia žltá 3-vrstvová	21	2 500	500	100

Veľkoplošné debniace dosky na výrobu prefabrikátov



Technické informácie	
Povrch	melaminová fólia s rôznou gramážou
Hustota	785 kg/m ³

- > nosič - vodovzdorne lepená drevotriesková doska s vysokou hustotou
- > špeciálne lepenie P7 upravené silným fenolickým filmom 360 g/m²
- > obojstranne upravená vysoko odolnou vrstvou melaminživicového filmu
- > vhodná na pohľadový betón
- > veľmi dobrá obrátkovosť (do 30x)
- > použitie hlavne pri výrobe prefabrikátov

Art. číslo	Označenie	Hrúbka (mm)	Dĺžka (mm)	Šírka (mm)	Balenie (ks/pal.)
03587/0011	Agepan Phenox špeciál 360 H	19	5 400	2 000	10

Preglejka topolová fóliovaná



Technické informácie	
Povrch	fenolický film 120g/m ²
Lepenie	vodovzdorné AW100, EN 636 trieda 3
Hustota	500 kg/m ³
Rozmerová tolerancia	EN 315
Emisia formaldehydu	E1

- > vodovzdorne lepená topolová preglejka upravená fenolživicovou fóliou - filmom
- > vyrobená v Číne
- > vhodná ako dorezová doska ku kvalitnejším debniacim doskám
- > vhodná na jednorázové debnenie

Art. číslo	Označenie	Hrúbka (mm)	Dĺžka (mm)	Šírka (mm)	Balenie (ks/pal.)
01468/0407	preglejka fóliovaná hladká/hladká topol 120 g	21	2 500	1 250	43-45

Preglejka Eucalyptus fóliovaná JAF FORM



Technické informácie	
Povrch	fenolický film 120g/m ²
Lepenie	vodovzdorné AW100, EN 636 trieda 3
Hustota	650g/m ³
Rozmerová tolerancia	EN 315
Emisia formaldehydu	E1

- > vodovzdorne lepená eucalyptová preglejka upravená fenolživicovou fóliou - filmom
- > pôvod preglejky Vietnam
- > vhodná na opakované debnenie
- > možná alternatíva za brezovú preglejku

Art. číslo	Označenie	Hrúbka (mm)	Dĺžka (mm)	Šírka (mm)	Balenie (ks/pal.)
01468/0025	preglejka fóliovaná hladká/hladká	21	1 250	2 500	43

Preglejka Eucalyptus fóliovaná JAF



Technické informácie	
Povrch	fenolický film 120g/m ²
Lepenie	vodovzdorné AW100, EN 636 trieda 3
Hustota	600g/m ³
Rozmerová tolerancia	EN 315
Emisia formaldehydu	E1

- > vodovzdorne lepená eucalyptová preglejka upravená fenolživicovou fóliou - filmom
- > pôvod preglejky Čína
- > vhodná na opakované debnenie
- > možná alternatíva za brezovú preglejku

Art. číslo	Označenie	Hrúbka (mm)	Dĺžka (mm)	Šírka (mm)	Balenie (ks/pal.)
01462/0005	preglejka fóliovaná hladká/hladká	21	1 250	2 500	45

Preglejka brezová s hladkou fóliou



Technické informácie	
Povrch	hladká fenolživicová fólia s rôznou gramážou - väčšinou 120–220 g/m ²
Lepenie	vodovzdorné AW100, EN 636 trieda 3
Hustota	640–700 kg/m ³
Rozmerová tolerancia	EN 315, alebo GOST
Emisia formaldehydu	E1 – materiál pre použitie v interiéri

- > vodovzdorne lepená brezová preglejka upravená fenolickým filmom
- > vhodná na horizontálne i vertikálne debnenie
- > vhodné pre systémové debnenie
- > vyššia obrátkovosť
- > vhodná pre pohľadový betón

Art. číslo	Označenie	Hrúbka (mm)	Dĺžka (mm)	Šírka (mm)	Balenie (ks/pal.)
01400/0000	preglejka fóliovaná hladká/hladká breza 167 g	4	1 250	2 500	150
03561/0071	preglejka fóliovaná hladká/hladká breza 120 g	6,5	1 250	2 500	90
03562/0071	preglejka fóliovaná hladká/hladká breza 120 g	9	1 250	2 500	65
03564/0071	preglejka fóliovaná hladká/hladká breza 120 g	15	1 250	2 500	40–41
03565/0071	preglejka fóliovaná hladká/hladká breza 120 g	18	1 250	2 500	33–35
03566/0071	preglejka fóliovaná hladká/hladká breza 120 g	21	1 250	2 500	29–30
01468/0032	preglejka fóliovaná hladká/hladká breza 220 g	21	1 250	2 500	29

Preglejka borovicová



Technické informácie	
Povrch	surový brúsený povrch C+/C
Lepenie	vodovzdorné AW100, EN 636 trieda 3
Hustota	500 kg/m ³
Rozmerová tolerancia	EN 315
Emisia formaldehydu	E1

- > preglejka vhodná pre všeobecné využitie v stavebníctve a obalovom priemysle
- > nesie označenie CE 2+
- > vyrábaná z ihličnatých drevín, prevažne tropických plantážovaných borovic

Art. číslo	Označenie	Hrúbka (mm)	Dĺžka (mm)	Šírka (mm)	Balenie (ks/pal.)
03537/3301	preglejka vodovzdorná borovica C+/C 3x	6	2 500	1 250	150
03540/3321	preglejka vodovzdorná borovica C+/C 3x	9	2 500	1 250	100
03543/3301	preglejka vodovzdorná borovica C+/C 5x	12	2 500	1 250	75
03544/3301	preglejka vodovzdorná borovica C+/C 5x	15	2 500	1 250	60
03545/3301	preglejka vodovzdorná borovica C+/C 7x	18	2 500	1 250	50
03547/3301	preglejka vodovzdorná borovica C+/C 7x	21	2 500	1 250	45

Preglejky vodovzdorné - breza multiplex



Technické informácie	
Povrch	väčšinou priečna brúsená dyha, uzavretý povrch, kvality podľa EN 635-2, alebo GOST 30427
Lepenie	vodovzdorné AW100, EN 636 triedy 3
Hustota	640–700 kg/m ³
Rozmerová tolerancia	EN 315, alebo GOST
Emisia formaldehydu	E1 – materiál pre použitie v interiéri

- > pre všeobecné použitie v stavebníctve, nábytkárstve, dopravnom priemysle
- > multiplex zo severskej brezy

Art. číslo	Označenie	Hrúbka (mm)	Dĺžka (mm)	Šírka (mm)	Balenie (ks/pal.)
03538/0221	preglejka vodovzdorná breza BB/CP 5x	6,5	1 250	2 500	90
03540/0221	preglejka vodovzdorná breza BB/CP 7x	9	1 250	2 500	65
03543/0221	preglejka vodovzdorná breza BB/CP 9x	12	1 250	2 500	50
03544/0221	preglejka vodovzdorná breza BB/CP 11x	15	1 250	2 500	40
03545/0221	preglejka vodovzdorná breza BB/CP 13x	18	1 250	2 500	33
03547/0221	preglejka vodovzdorná breza BB/CP 15x	21	1 250	2 500	29
03548/0221	preglejka vodovzdorná breza BB/CP 17x	24	1 250	2 500	25
03550/0221	preglejka vodovzdorná breza BB/CP 19x	27	1 250	2 500	22
03551/0221	preglejka vodovzdorná breza BB/CP 21x	30	1 250	2 500	20
00516/2466	preglejka vodovzdorná breza C/C 7x	9	1 250	2 500	70
00518/2466	preglejka vodovzdorná breza C/C 9x	12	1 250	2 500	60
00519/2466	preglejka vodovzdorná breza C/C 11x	15	1 250	2 500	50
00520/2466	preglejka vodovzdorná breza C/C 13x	18	1 250	2 500	40
00521/2466	preglejka vodovzdorná breza C/C 15x	21	1 250	2 500	35
00350/1334	preglejka vodovzdorná breza BB/CP 5x	6,5	1 500	3 000	90
00351/1334	preglejka vodovzdorná breza BB/CP 7x	9	1 500	3 000	67
03543/0264	preglejka vodovzdorná breza BB/CP 9x	12	1 500	3 000	50
03544/0224	preglejka vodovzdorná breza BB/CP 11x	15	1 500	3 000	40
03545/0224	preglejka vodovzdorná breza BB/CP 13x	18	1 500	3 000	35
03547/0264	preglejka vodovzdorná breza BB/CP 15x	21	1 500	3 000	30
03548/0224	preglejka vodovzdorná breza BB/CP 17x	24	1 500	3 000	25
03551/0224	preglejka vodovzdorná breza BB/CP 21x	30	1 500	3 000	20

Preglejka brezová s protišmykovou fóliou



Technické informácie	
Povrch	jedna strana s protišmykovou fenolživicovou fóliou / spodná strana hl. fólia
Lepenie	vodovzdorné AW100, EN 636 trieda 3
Hustota	640–700 kg/m ³

- > preglejka s protišmykovou fóliou určená na technické podlahy, hlavne v automobilovom priemysle, príviesné vozíky, podlaha nákladných áut, priemyselné podlahy, detské i športové ihriská, rôzne plošiny

Art. číslo	Označenie	Hrúbka (mm)	Dĺžka (mm)	Šírka (mm)	Balenie (ks/pal.)
03562/1071	preglejka fóliovaná protišmyk/hladká breza 120 g	9	1 250	2 500	67–69
03563/1071	preglejka fóliovaná protišmyk/hladká breza 120 g	12	1 250	2 500	50–52
03564/1071	preglejka fóliovaná protišmyk/hladká breza 120 g	15	1 250	2 500	40–41
03565/1071	preglejka fóliovaná protišmyk/hladká breza 120 g	18	1 250	2 500	33–35
01517/0003	preglejka fóliovaná protišmyk/hladká breza 120 g	21	1 250	2 500	29–30
03567/1071	preglejka fóliovaná protišmyk/hladká breza 120 g	24	1 250	2 500	15
03569/1071	preglejka fóliovaná protišmyk/hladká breza 120 g	27	1 250	2 500	23
03570/1071	preglejka fóliovaná protišmyk/hladká breza 120 g	30	1 250	2 500	20–21
03562/1072	preglejka fóliovaná protišmyk/hladká breza 120 g	9	1 500	2 500	65–69
03563/1072	preglejka fóliovaná protišmyk/hladká breza 120 g	12	1 500	2 500	50–52
03564/1072	preglejka fóliovaná protišmyk/hladká breza 120 g	15	1 500	2 500	40–41
03565/1072	preglejka fóliovaná protišmyk/hladká breza 120 g	18	1 500	2 500	33–35
03566/1072	preglejka fóliovaná protišmyk/hladká breza 120 g	21	1 500	2 500	30
03567/1072	preglejka fóliovaná protišmyk/hladká breza 120 g	24	1 500	2 500	25
03569/1072	preglejka fóliovaná protišmyk/hladká breza 120 g	27	1 500	2 500	22
03570/1072	preglejka fóliovaná protišmyk/hladká breza 120 g	30	1 500	2 500	20
01513/0334	preglejka fóliovaná protišmyk/hladká breza 120 g	9	1 500	3 000	65–69
03563/1073	preglejka fóliovaná protišmyk/hladká breza 120 g	12	1 500	3 000	50–52
03564/1073	preglejka fóliovaná protišmyk/hladká breza 120 g	15	1 500	3 000	40–41
03565/1073	preglejka fóliovaná protišmyk/hladká breza 120 g	18	1 500	3 000	33–35
01517/0334	preglejka fóliovaná protišmyk/hladká breza 120 g	21	1 500	3 000	30
01518/0335	preglejka fóliovaná protišmyk/hladká breza 120 g	24	1 500	3 000	25
01519/0334	preglejka fóliovaná protišmyk/hladká breza 120 g	27	1 500	3 000	22
01513/0199	preglejka fóliovaná protišmyk/hladká breza 120 g	9	2 000	4 100	
01514/0199	preglejka fóliovaná protišmyk/hladká breza 120 g	12	2 000	4 100	
01515/0199	preglejka fóliovaná protišmyk/hladká breza 120 g	15	2 000	4 100	
01516/0199	preglejka fóliovaná protišmyk/hladká breza 120 g	18	2 000	4 100	
01517/0199	preglejka fóliovaná protišmyk/hladká breza 120 g	21	2 000	4 100	

Masívne konštrukčné hranoly KVH

dĺžkovo nadpájané cinkované hranoly



Masívne konštrukčné hranoly KVH majú mimoriadnu tvarovú stálosť vďaka technickému sušeniu dreva.

Art. číslo	Označenie	Šírka (mm)	Výška (mm)	Dĺžka (mm)
56988/0605	KVH konštrukčný hranol - smrek / priemyselná kvalita	40	60	5 000
56997/4083	KVH konštrukčný hranol - smrek / priemyselná kvalita	40	80	3 000
56997/0405	KVH konštrukčný hranol - smrek / priemyselná kvalita	40	100	5 000
56997/0106	KVH konštrukčný hranol - smrek / priemyselná kvalita	40	100	6 000
56997/0445	KVH konštrukčný hranol - smrek / priemyselná kvalita	40	140	5 000
56997/0446	KVH konštrukčný hranol - smrek / priemyselná kvalita	40	140	6 000
56978/4165	KVH konštrukčný hranol - smrek / priemyselná kvalita	40	160	5 000
56997/6065	KVH konštrukčný hranol - smrek / priemyselná kvalita	60	60	5 000
56997/6083	KVH konštrukčný hranol - smrek / priemyselná kvalita	60	80	13 000
56997/6103	KVH konštrukčný hranol - smrek / priemyselná kvalita	60	100	13 000
56997/6123	KVH konštrukčný hranol - smrek / priemyselná kvalita	60	120	13 000
56997/6143	KVH konštrukčný hranol - smrek / priemyselná kvalita	60	140	13 000
56997/6163	KVH konštrukčný hranol - smrek / priemyselná kvalita	60	160	13 000
56997/6183	KVH konštrukčný hranol - smrek / priemyselná kvalita	60	180	13 000
56997/6223	KVH konštrukčný hranol - smrek / priemyselná kvalita	60	220	13 000
56997/6243	KVH konštrukčný hranol - smrek / priemyselná kvalita	60	240	13 000
56997/8083	KVH konštrukčný hranol - smrek / priemyselná kvalita	80	80	13 000
56997/8103	KVH konštrukčný hranol - smrek / priemyselná kvalita	80	100	13 000
56997/8123	KVH konštrukčný hranol - smrek / priemyselná kvalita	80	120	13 000
56997/8143	KVH konštrukčný hranol - smrek / priemyselná kvalita	80	140	13 000
56997/8163	KVH konštrukčný hranol - smrek / priemyselná kvalita	80	160	13 000
56997/8183	KVH konštrukčný hranol - smrek / priemyselná kvalita	80	180	13 000
56997/8223	KVH konštrukčný hranol - smrek / priemyselná kvalita	80	220	13 000
56997/8243	KVH konštrukčný hranol - smrek / priemyselná kvalita	80	240	13 000
56997/1103	KVH konštrukčný hranol - smrek / priemyselná kvalita	100	100	13 000
56997/1123	KVH konštrukčný hranol - smrek / priemyselná kvalita	100	120	13 000
56997/1143	KVH konštrukčný hranol - smrek / priemyselná kvalita	100	140	13 000
56997/1163	KVH konštrukčný hranol - smrek / priemyselná kvalita	100	160	13 000
56997/1183	KVH konštrukčný hranol - smrek / priemyselná kvalita	100	180	13 000
56997/1203	KVH konštrukčný hranol - smrek / priemyselná kvalita	100	200	13 000
56997/1223	KVH konštrukčný hranol - smrek / priemyselná kvalita	100	220	13 000
56997/1243	KVH konštrukčný hranol - smrek / priemyselná kvalita	100	240	13 000
56997/2123	KVH konštrukčný hranol - smrek / priemyselná kvalita	120	120	13 000
56997/2143	KVH konštrukčný hranol - smrek / priemyselná kvalita	120	140	13 000
56997/2163	KVH konštrukčný hranol - smrek / priemyselná kvalita	120	160	13 000
56997/2183	KVH konštrukčný hranol - smrek / priemyselná kvalita	120	180	13 000
56997/2203	KVH konštrukčný hranol - smrek / priemyselná kvalita	120	200	13 000
56997/2223	KVH konštrukčný hranol - smrek / priemyselná kvalita	120	220	13 000
56997/2243	KVH konštrukčný hranol - smrek / priemyselná kvalita	120	240	13 000
56997/4143	KVH konštrukčný hranol - smrek / priemyselná kvalita	140	140	13 000
56997/4203	KVH konštrukčný hranol - smrek / priemyselná kvalita	140	200	13 000
56997/4243	KVH konštrukčný hranol - smrek / priemyselná kvalita	140	240	13 000

Kvalitatívne normy vzhľadu KVH hranolov

V závislosti na použití sa vyrábajú dve kvality:

- > KVH - pohľadová kvalita (Si)
- > KVH - nepohľadová, priemyselná kvalita (NSi)

Vďaka použitiu klinového spoja (podľa DIN 68140-1; EN 385) môžu byť vyrobené hranoly do dĺžky až 16 m.

Na objednávku je možné vyrobiť rozmery: 160 x 160 | 160 x 200 | 160 x 240 mm.

Znak výberu	Požiadavky na masívne konštrukčné hranoly KVH pre viditeľné oblasti stavby (KVH-Si)	Požiadavky na masívne konštrukčné hranoly KVH v neviditeľných oblastiach stavby (KVH-NSi)	Poznámka
Výberová trieda	S10TS	S10TS	materiálové vlastnosti, ktoré sú určujúce pre únosnosť, sú popísané v norme EN 338 (S10TS / C24), C24M dostanete na vyžiadanie
Oblina	neprípustné	DIN 4074 diel 1 výberová trieda S10TS	
Uzly (uzlovitosť)	A ≤ 2/5; uzlovitosť A sa určí podľa DIN 4074, diel 1	A ≤ 2/5; uzlovitosť A sa určí podľa DIN 4074, diel 1	platí iba pre požiadavky, ktoré je treba splniť pre zaradenie do výberovej triedy S10TS podľa DIN 4074, diel 1
Stav uzlov	voľné uzly a vypadavé uzly nie sú prípustné; čiastočne naseknuté uzly alebo časti uzlov maximálne do 20 mm Ø sú prípustné	DIN 4074 diel 1 výberová trieda S10TS	
Trhliny	R ≤ 1/2, nie viac ako 6 mm	R ≤ 1/2	určenie praskavosti podľa DIN 4074-1
Zafarbenie	neprípustné	prípustné (zamodralosť)	pri KVH-NSi platia iba požiadavky, ktoré musia byť splnené pre zaradenie do výberovej triedy S10TS podľa DIN 4074, diel 1
Tlakové drevo	prípustné do 2/5 prierezu alebo povrchu	prípustné do 2/5 prierezu alebo povrchu	zodpovedá výberovej triede S10TS podľa DIN 4074-1
Napadnutie hmyzom	neprípustné	prípustné sú chodbičky v dreve do priemeru 2 mm, vyhlodané hmyzom požierajúcim čerstvé drevo	u KVH-NSi platia iba požiadavky, ktoré musia byť splnené pre zaradenie do výberovej triedy S10TS podľa DIN 4074, diel 1
Napadnutie imelom	neprípustné	neprípustné	zodpovedá výberovej triede S10TS podľa DIN 4074-1
Skrútenie	H ≤ 1 mm na 25 mm šírka hranolov / 2 m	H ≤ 8 mm / 2 m	pre porovnanie: DIN 4074 diel 1, S 10TS ≤ 8 mm / 2 m
Pozdĺžne prehnutie	pri reze mimo stred ≤ 4 mm / 2 mm pri reze stredom ≤ 8 mm / 2 m	pri reze stredom H ≤ 8 mm / 2 m	
Vlhkosť dreva	15 % ± 3 %	15 % ± 3 %	ďalšie výberové kritérium pre masívne konštrukčné drevo (KVH)
Druh rezu	rez stredom	rez stredom	odchylné výberové kritérium pre KVH-Si
Zachovanie rozmerov prierezu	DIN EN 336 trieda rozmerovej stálosti 2: b ≤ 100 mm: +/- 1 mm b > ako 100 mm: +/- 1,5 mm	DIN EN 336 trieda rozmerovej stálosti 2: b ≤ 100 mm: +/- 1 mm b > ako 100 mm: +/- 1,5 mm	ďalšie výberové kritérium pre KVH
Zarastanie	neprípustné	neprípustné	DIN 4074 diel 1, výberová trieda S10TS
Smolníky	šírka do 5 mm	prípustné	ďalšie výberové kritérium pre KVH-Si

Zvláštna špecifikácia

Povrchová úprava	4-stranne hobľované a fazetované	4-stranne hobľované alebo rezané	ďalšie výberové kritérium
Úprava zakončenia	orezané pod pravým uhlom	orezané pod pravým uhlom	ďalšie výberové kritérium
Balenie	balik, štvorstranne obalený fóliou	balik, štvorstranne obalený fóliou	ďalšie výberové kritérium
Označenie	na úzkej strane	priebežné označenie na úzkej strane	ďalšie výberové kritérium
Cinkovaný spoj	Masívne konštrukčné drevo pre neviditeľné oblasti stavby (KVH-NSi) a pre viditeľné oblasti (KVH-Si) môže byť spájané do dĺžky silovými spojmi na základe povolenia pre glejovanie B MPA BW a EN 385.		

Táto tabuľka popisuje stav KVH hranolov pri dodaní.



Masívne konštrukčné hranoly DUO/TRIO - lepené hranoly pozostávajúce zo stredom rozrezaných dĺžkovo nadpájaných hranolov, ktoré sú lepené v dvoch alebo troch vrstvách.

Art. číslo	Označenie	Šírka (mm)	Výška (mm)	Dĺžka (mm)
56993/6163	DUO/TRIO hranoly - smrek / priemyselná kvalita	160	160	13 000

Výrobné možnosti

Šírka (mm)	Výška (mm)												
	80	100	120	140	158	160	178	180	198	200	220	238	240
60	91 (ks/balík)	77 (ks/balík)	63 (ks/balík)			49 (ks/balík)		42 (ks/balík)		35 (ks/balík)			28 (ks/balík)
77	65 (ks/balík)	55 (ks/balík)	45 (ks/balík)	40 (ks/balík)	35 (ks/balík)		30 (ks/balík)		25 (ks/balík)			20 (ks/balík)	
100		44 (ks/balík)	36 (ks/balík)	32 (ks/balík)		28 (ks/balík)	24 (ks/balík)		20 (ks/balík)	20 (ks/balík)			16 (ks/balík)
115				24 (ks/balík)		21 (ks/balík)	18 (ks/balík)		15 (ks/balík)	15 (ks/balík)			12 (ks/balík)
120			27 (ks/balík)			21 (ks/balík)	18 (ks/balík)		15 (ks/balík)				12 (ks/balík)
140				24 (ks/balík)			18 (ks/balík)		15 (ks/balík)				12 (ks/balík)
155					14 (ks/balík)		10 (ks/balík)		10 (ks/balík)				8 (ks/balík)
160						14 (ks/balík)			10 (ks/balík)				8 (ks/balík)
175							10 (ks/balík)	10 (ks/balík)		10 (ks/balík)		8 (ks/balík)	
180								12 (ks/balík)		10 (ks/balík)			8 (ks/balík)
200										10 (ks/balík)			4 (ks/balík)
240													4 (ks/balík)

DUO | TRIO

Kritéria kvality DUO/TRIO hranolov

V závislosti na použití sa vyrábajú dve kvality masívnych lepených konštrukčných hranolov

- > DUO/TRIO - pohľadová kvalita (Si)
- > DUO/TRIO - nepohľadová, priemyselná kvalita (NSi)

Znak výberu	Pohľadová kvalita (Si)	Nepohľadová kvalita (NSi)	Poznámka
Výberová trieda	C24	C24	materiálové vlastnosti, ktoré sú určujúce pre únosnosť, sú popísané v norme EN 338 (C24), C24M dostanete na vyžiadanie
Oblina	nepripustné	DIN 4074 diel 1 výberová trieda S10TS	
Uzly (uzlovitosť)	A ≤ 2/5; uzlovitosť A sa určí podľa DIN 4074, diel 1	A ≤ 2/5; uzlovitosť A sa určí podľa DIN 4074, diel 1	platí iba pre požiadavky, ktoré je treba splniť pre zaradenie do výberovej triedy S10TS podľa DIN 4074, diel 1
Stav uzlov	voľné uzly a vypadavé uzly nie sú prípustné; čiastočne naseknuté uzly alebo časti uzlov maximálne do 20 mm Ø sú prípustné	DIN 4074 diel 1 výberová trieda S10TS	
Trhliny	R ≤ 1/2, nie viac ako 6 mm	R ≤ 1/2	určenie praskavosti podľa DIN 4074-1, u Si prísnejšia požiadavka v porovnaní výberovej triedy S10TS podľa DIN 4074-1
Zafarbenie	nepripustné	prípustné (zamodralosť)	pri trámoch DUO/TRIO platia iba požiadavky, ktoré musia byť splnené pre zaradenie do výberovej triedy S10TS podľa DIN 4074, diel 1
Tlakové drevo	prípustné do 2/5 prierezu alebo povrchu	prípustné do 2/5 prierezu alebo povrchu	zodpovedá výberovej triede S10TS podľa DIN 4074-1
Napadnutie hmyzom	nepripustné	prípustné sú chodbičky v dreve do priemeru 2 mm, vyhlodané hmyzom požierajúcim čerstvé drevo	pri trámoch DUO/TRIO platia iba požiadavky, ktoré musia byť splnené pre zaradenie do výberovej triedy S10TS podľa DIN 4074, diel 1
Napadnutie imelom	nepripustné	nepripustné	zodpovedá výberovej triede S10TS podľa DIN 4074-1
Skrútenie Pozdĺžne prehnutie	max. 8 mm/2 m	max. 8 mm/2 m	podľa porovnania: DIN 4074 diel 1, S10TS 8 mm / 2 m
Vlhkosť dreva	15 % ± 3 %	15 % ± 3 %	dodatkové výberové kritérium pre DUO/TRIO-Si
Druh rezu	rez stredom	rez stredom	odchýlné výberové kritérium pre DUO/TRIO-Si
Zachovanie rozmerov prierezu	DIN EN 336 trieda rozmerovej stálosti 2: b ≤ 100 mm: +/- 1 mm b > ako 100 mm: +/- 1,5 mm	DIN EN 336 trieda rozmerovej stálosti 2: b ≤ 100 mm: +/- 1 mm b > ako 100 mm: +/- 1,5 mm	dodatkové výberové kritérium pre DUO/TRIO-Si
Zárasť	nepripustné	nepripustné	DIN 4074 diel 1, výberová trieda S10TS
Smolníky	šírka b ≤ 5%	prípustné	ďalšie výberové kritérium pre DUO/TRIO-Si

Zvláštna špecifikácia

Povrchová úprava	4-stranovo hobľované a fazetované	4-stranne hobľované alebo rezané	ďalšie výberové kritérium
Úprava zakončenia	kolmo orezané	orezané pod pravým uhlom	ďalšie výberové kritérium
Balenie	balík, štvorstranne obalený fóliou	balík, štvorstranne obalený fóliou	ďalšie výberové kritérium
Označenie	drážkou v lepenej škáre	drážkou v lepenej škáre	ďalšie výberové kritérium
Cinkovaný spoj	DUO/TRIO hranoly pre neviditeľné oblasti stavby (NSi) a pre viditeľné oblasti (Si) môžu byť pozdĺžne spájané silovými zubovitými spojmi a lepené z lamiel podľa EN 14080:2013 a povolenia Z-9.1-440.		

Tieto kritéria kvality sa vzťahujú na DUO/TRIO hranoly pri ich dodaní.

Pohľadová kvalita (Si)

Šírka (mm)	Výška (mm)
80, 100, 120, 140, 160, 180, 200, 220, 240	120, 160, 200, 240, 280, 320, 360, 400, 440, 480, 520, 560, 600, 640, 680, 720, 760, 800, 840, 880, 920, 960, 1 000, 1 040, 1 080, 1 120, 1 160, 1 200, 1 240

Nepohľadová, priemyselná kvalita (NSi)

Šírka (mm)	Výška (mm)
80, 100, 120, 140, 160, 180, 200, 220, 240	120, 160, 200, 240, 280, 320, 360, 400, 440, 480, 520, 560, 600, 640, 680, 720, 760, 800, 840, 880, 920, 960, 1 000, 1 040, 1 080, 1 120, 1 160, 1 200, 1 240

Použitie

- > strešné konštrukcie, mostové konštrukcie
- > zimné záhrady, stajne, poľnohospodárske konštrukcie
- > objektové výstavby
- > výstavby bytov a rodinných domov
- > otvorené podkrovné stavby
- > konštrukcie s veľkým rozpätím alebo nosníky s menšími prierezmi napr. oproti KVH

Výrobné možnosti

Dĺžky 12, 13, 13,5 m (možnosť výroby akýchkoľvek dĺžok odstupňovaných po 10 cm), minimálna dĺžka pre dimenziu 6 m, maximálna dĺžka 18 m.

Šírky až do 240 mm, výšky až do 1 240 mm, dĺžky až do 18 m. Na objednávku je možné vyrobiť šírku 60 mm, ktorá je účtovaná ako 80 mm.

Výšky odstupňované po 40 mm, medzirozmary napr. 180 mm možné, fakturovaný bude najbližší vyšší rozmer deliteľný 40. Toto účtovanie neplatí pre 100 × 100 a 140 × 140 mm. Šírky 260 a viac mm sa dajú vyrobiť ako blokovo lepené. Tovar je dodávaný v združených dĺžkach, balený vo fólii po kusoch alebo po balíku. Možnosť výroby oblúkových, sedlových alebo zakrivených nosníkov podľa požiadavky a technických možností. **Možnosť výroby BSH červený smrek.**

Klasifikácia

Európske normy definujú rôzne triedy pevnosti. Produkt sa štandardne vyrába v pevnostnej triede GL24h. Túto triedu pevnosti je možné optimálne dosahovať s dostupnými surovinami a možno ju preto považovať za ekonomickú a opticky najatraktívnejšiu. Konštrukčné dielce s vyššími pevnostnými požiadavkami ponúkame na objednávku. Napríklad triedu GL28c (od 140/320 mm) a GL30h (od šírky 120 mm). Na čelnej strane má každý nosník prehľadné značenie so všetkými dôležitými informáciami o kvalite, rozmere, pevnosti, dĺžke a dátume výroby.

Lepenie (podľa EN 301/302, MUF)

Na lepenie drevených lamelových nosníkov a stropných prvkov sa používa melamínový roztok močovínového lepidla. Lepené spoje sú odolné voči vode a poveternostným vplyvom, lepené škáry sú svetlé a netmavnú. Tento systém lepenia takmer vôbec neobsahuje formaldehyd. U úplne vytvrdeného produktu nie je preukázaný zvýšený obsah formaldehydu v porovnaní s nelepeným smrekovým drevom.

Art. číslo	Označenie	Šírka (mm)	Výška (mm)	Dĺžka (mm)
56959/0010	BSH lepený hranol - smrek / pohľadová kvalita	100	100	13 500
56959/0011	BSH lepený hranol - smrek / pohľadová kvalita	120	120	13 500
56959/0012	BSH lepený hranol - smrek / pohľadová kvalita	100	140	13 500
56959/0013	BSH lepený hranol - smrek / pohľadová kvalita	140	200	13 500
56959/0014	BSH lepený hranol - smrek / pohľadová kvalita	140	140	13 500
56959/0015	BSH lepený hranol - smrek / pohľadová kvalita	160	240	13 500
56959/0016	BSH lepený hranol - smrek / pohľadová kvalita	160	280	13 500
56959/0017	BSH lepený hranol - smrek / pohľadová kvalita	80	140	13 500
56959/0018	BSH lepený hranol - smrek / pohľadová kvalita	140	240	13 500
56959/0019	BSH lepený hranol - smrek / pohľadová kvalita	100	180	13 500
56998/1210	BSH lepený hranol - smrek / pohľadová kvalita	100	200	13 500
56959/0027	BSH lepený hranol - smrek / pohľadová kvalita	140	280	13 500
56959/0028	BSH lepený hranol - smrek / pohľadová kvalita	140	320	13 500



Kvalitatívne normy vzhľadu BSH hranolov

Znak výberu	Pohľadová kvalita - Si	Nepohľadová kvalita - NSi
Pevne zarastené hrče ^{2,3,4}	prípustné	prípustné
Vypadnuté a uvoľnené hrče ^{1,2,3,4}	ø ≤ 20 mm sú prípustné, ø > 20 mm sa musia nahradiť vo výrobe	prípustné
Smolníky ^{1,3,5}	prípustné do šírky 5 mm	prípustné
Hrče a vadné miesta opravené zátkami alebo "lodičkami" ³	prípustné	neprihliada sa
Hrče alebo smolníky opravené výplňovými materiálmi ^{1,3}	prípustné ⁶	neprihliada sa
Napadnutie hmyzom ¹	prípustné sú otvory do 2 mm	prípustné chodbičky do 2 mm
Dreň ¹	prípustná	prípustná
Šírka výsušných trhlín ^{1,3,5,7}	prípustná do 4 mm	bez obmedzenia
Zmena zafarbenia v dôsledku zamodrania, tvrdého začervenania a hnedej hniloby v pruhoch ^{1,5}	do 10 % viditeľného povrchu celého konštrukčného prvku	bez obmedzenia
Napadnutie plesňou ⁵	nepripustné	nepripustné
Znečistenie	nepripustné	prípustné
Rozostup cinkovaných spojov	bez obmedzenia	bez obmedzenia
Opracovanie povrchu	ohobľované a fázované, zárezy od hobľovania prípustné do hĺbky 1 mm	egalizované

Poznámky:

- ¹ Odchýlky od definovaných hraničných hodnôt sa tolerujú v rozsahu 3 odchýlok/m² povrchu pre pohľadovú kvalitu.
- ² Prípustná veľkosť hrčíc podľa DIN 4074.
- ³ Bez obmedzenia počtu.
- ⁴ Meranie priemeru hrčíc sa uskutočňuje podobne ako meranie jednotlivých hrčíc u drevených hranolov podľa DIN 4074-1: 2003-D6 5.1.2.1.
- ⁵ Stav pri dodaní, neprihliada sa na povrchovú pleseň.
- ⁶ Zodpovedajúcim spôsobom je nutné požadovať prelakovateľné výplňové hmoty.
- ⁷ Hĺbka trhlín smie byť nezávisle na kvalite povrchu konštrukčných dielov bez plánovaného priečného ťahového namáhania do 1/6 šírky konštrukčného dielu, u konštrukčných dielov s plánovaným priečnym ťahovým namáhaním do 1/8 šírky konštrukčného dielu z každej strany.

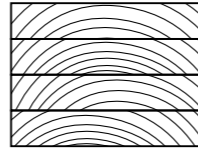
Táto tabuľka popisuje stav BSH hranolov pri dodaní.

Lepené vrstvené hranoly BSH

Špeciálne tvary

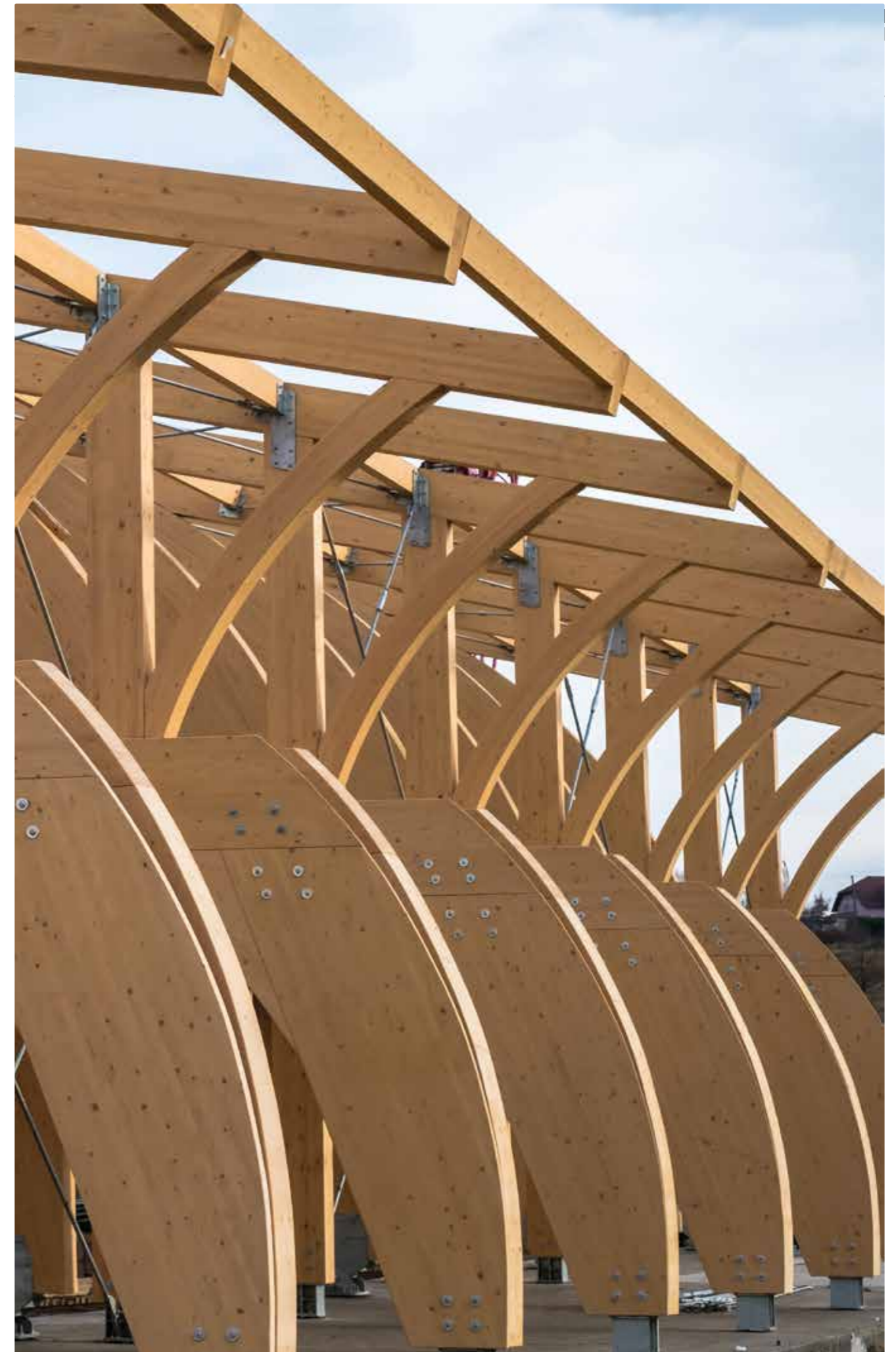
Výrobné možnosti

- > priame nosníky s alebo bez prevýšenia
- > zakrivené tvary nosníkov
- > bočné (blokové) lepenie podľa ÖNORM eventuálne DIN možné
- > možnosti opracovania podľa výrobnej dokumentácie na CNC strojoch
- > možnosti náterov vo výrobe
- > pri oblúkových nosníkoch - rádius vnútorný od 3 m, šírka max. 200 mm, výška štandardná max. 2,5 m



Tvary nosníkov		rozpätie (m)	šírka (cm)	výška (cm)
Rovnoobežný nosník		3-40	8-28	12-230
Rovnoobežný nosník		10-40	8-28	20-230
Prevýšený nosník		10-40	10-28	12-230
Pultový nosník		10-40	10-28	12-250
Sedlový nosník s priamym smerovaním lamiel		3-40	b > 28	20-230
Bočné lepené hranoly		5-40	8-28	10-230 $r \geq 6 \text{ m}$
Oblúkové hranoly		10-40	10-28	10-230 $r \geq 10 \text{ m}$
Sedlový nosník oblúkový		20-40	8-28	10-230
Parabolický nosník		20-33	8-28	$h1 = l/30$ $h2 = l/16$

Poznámka: šírka lamiel je štandardne 40 mm. U atypických rozmerov sa určuje lamela podľa výrobných parametrov.



CLT panely

CLT = cross laminated timber = krížovo lepené drevo



CLT sú masívne prefabrikované drevené panely a majú najlepšie vlastnosti pre moderné drevostavby.

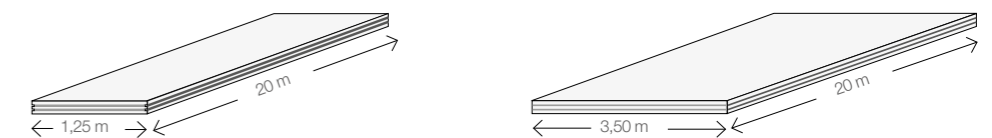
CLT sa vyrába z 99,4 % čistého dreva a len z 0,6 % lepidla.

Najvyššia technická úroveň

Vďaka kolmému zlepeniu susedných vrstiev sa „pracovanie dreva“ znižuje na minimum. Vďaka svojim vlastnostiam ponúkajú CLT panely takmer neobmedzené možnosti v stavebníctve a architektúre. Možno ich ľahko kombinovať s inými stavebnými materiálmi. Sú ideálnym stavebným prvkom pre pasívne domy. Používajú sa najmä ako vnútorné a vonkajšie steny, stropy a strechy novostavieb domov a bytov. Sú vhodné aj na renovácie, prístavby a nadstavby.

Výhody

- > tepelná izolácia a nosný materiál
- > vzduchotesnosť bez potreby použitia parotesných fólií
- > vynikajúca požiarová odolnosť
- > rýchla inštalácia, suchá konštrukcia
- > jednoduché konštrukčné detaily



Technické informácie

Panely malého formátu	fakturačné šírky: 0,625 1,25 m
Veľkoformátové panely	fakturačné šírky: 2,20 2,40 2,45 2,50 2,60 2,75 2,85 2,95 3,20 3,50 m
Zloženie	3-, 5-, 7-vrstvové krížovo lepené lamelové drevo
Typ dreva	smrek, smrekovec, jedľa, breza na požiadanie
Obsah vlhkosti dreva	10 % ± 2 %
Šírka	do 3,5 m
Dĺžka	do 20 m
Hrúbka	60 mm až 280 mm
Hustota	480 kg/m ³ (vlhkosť smreka 12 %)
Kvalita povrchu	pohľadová, priemyselná, nepohľadová
Povrchová úprava	hobľovaná, brúsená, kartáčovaná
CNC obrábanie	podľa požiadaviek zákazníka
Lepenie	PUR lepidlo bez formaldehydu, podľa EN 301, emisná trieda E1
Rozmerové zmeny	pozdĺžne: 0,01 % za každé % zmeny vlhkosti dreva priechne: 0,025 % za každé % zmeny vlhkosti dreva
Tepelná vodivosť	$\lambda = 0,13 \text{ W/m}\cdot\text{K}$
Merná tepelná kapacita	$c = 1600 \text{ J/kg}\cdot\text{K}$
Faktor difúzneho odporu	$\mu = 40 - 70$
Požiarová odolnosť	podľa EN 13501: D-s2, d0, rýchlosť horenia 0,8 mm/min
Úžitková trieda	1 a 2 podľa normy EN 1995-1-1

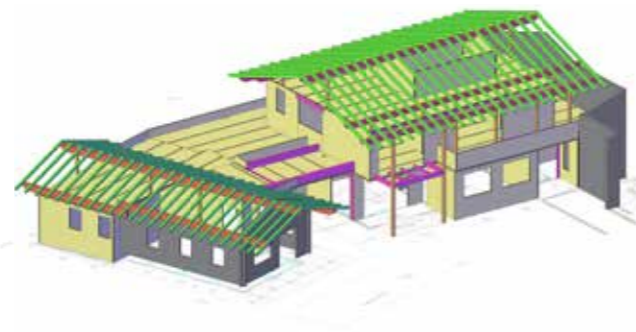
CLT panely

technická podpora



SLUŽBY JAF HOLZ

- > pomoc pri príprave projektovej dokumentácie pre CLT panely
- > odborné konzultácie so zákazníkom
- > orientačný návrh konštrukcie na prípravu ponuky
- > 3D vizualizácia CLT panelov podľa projektu
- > príprava ponuky CLT panelov na kompletnú dodávku
- > zabezpečenie dodávky panelov priamo na stavenisko
- > poradenstvo pri implementácii a inštalácii



POTREBNÉ PODKLADY OD ZÁKAZNÍKA PRE VYTVORENIE PONUKY

- > projektová dokumentácia - v jednom z nasledujúcich formátov pdf, dwg, dxf, ifc
- > definícia vizuálnej alebo priemyselnej kvality povrchu panelu, smer vlákien
- > umiestnenie staveniska, uvedenie všetkých obmedzení maximálnej veľkosti nákladu
- > požadovaný dátum dokončenia realizácie

MÁTE OTÁZKY?

Naši odborníci sú vám k dispozícii na nižšie uvedených kontaktoch.

+421 903 191 866

clt@jafholz.sk



Online-Shop

ČAS, POHODLIE A INFORMÁCIE

Správa obľúbených položiek, vytváranie niekoľkých nákupných košíkov, osobné údaje a dôležité dokumenty vždy po ruke. To je hneď niekoľko dôvodov, prečo mať účet v JAF Online-Shope.

Výhody účtu

- > viac ako 7 000 položiek online
- > položky na sklade sú okamžite rezervované na základe objednávky
- > objednávky, faktúry a dodacie listy na jednom mieste
- > pohodlné vyhľadávanie kompletného obsahu našej webovej stránky
- > jasná navigácia k požadovaným informáciám a konkrétnym produktom

Funkcie, ktoré vám môžu pomôcť pri každodennej práci

- > katalógy a brožúry na stiahnutie
- > generovanie cenníkov
- > prehľad termínov dodania objednaného tovaru
- > vytváranie zákaznických ponúk na mieru
- > skryť ceny pri prehliadaní Online-Shopu
- > správa ďalších používateľských podúčtov
- > aktuálny prehľad ponúkaných produktov so špeciálnymi cenami
- > ukladanie obľúbených položiek pre rýchlejšie vyhľadávanie
- > jednoduchá práca s viacerými nákupnými košíkmi

Stavebné rezivo

stavebné rezivo smrek - čerstvo rezané



Rozdelenie reziva

druh reziva	hrúbka d, dĺžka h, šírka b
laty	$d \leq 40 \text{ mm}$
dosky ^{a)}	$d \leq 29 \text{ mm}$
fošne ^{a)}	$d \geq 30 \text{ mm}$
hranoly	$b \geq 30 \text{ mm} \leq b$

^{a)} Dosky a fošne namáhané v ohybe prevažne v polohe na stojato sa triedia ako hranoly a príslušne sa označujú.



Stavebné rezivo

> altánky, prístrešky, krovy, záklopy striech a realizácie jednoduchých drevostaveb

Art. číslo	Označenie	Hrúbka (mm)	Dĺžka (m)	Šírka (mm)
53006/	stavebné rezivo bočne triedené dosky	25	4-6	100, 120, 130, 150, 170, 200
53300/	stavebné rezivo prizmované fošne, triedené, ebw	50	4-6	100, 150, 200, 250
53500/	stavebné rezivo hranené hranoly (-ky), ebw	80	4	80
53500/	stavebné rezivo hranené hranoly (-ky), ebw	100	4-6	100, 120
53500/	stavebné rezivo hranené hranoly (-ky), ebw	120	4-6	120
53500/	stavebné rezivo hranené hranoly (-ky), ebw	150	4-5	150
54323/0140	stavebné rezivo bočne triedené dosky, impregnované	25	4	100
54323/0340	stavebné rezivo bočne triedené dosky, impregnované	25	4	150

> šalovanie a debnenie

Art. číslo	Označenie	Hrúbka (mm)	Dĺžka (m)	Šírka (mm)
53035/	stavebné rezivo bočne netriedené dosky	25	3-6	60+
53235/	stavebné rezivo prizmované fošne, netriedené	50	4-6	100+
53335/	stavebné rezivo triedené fošne, imballo	50	4-6	150, 200, 250
53535/	stavebné rezivo hranené hranoly, imballo	80	4	100, 120
53535/	stavebné rezivo hranené hranoly, imballo	100	3-5	100
53535/	stavebné rezivo hranené hranoly, imballo	120	5-6	120

Popis kvality stavebného reziva

Znak výberu	IMBALLO - druhá trieda	EBW - prvá trieda
Hrče	zarastené, zdravé hrče sa dovoľujú do 3/4 šírky kusu; nezarastené do 1/2 šírky kusu	zarastené hrče sa dovoľujú, ak ich rozmer nepresahuje 1/2 šírky kusu; nezarastené do 1/4 šírky kusu
Zafarbenie belou, hubami, zamodralosť	dovoľuje sa do 50 % plochy u max. 50 % kusov v dodávke	dovoľuje sa do 25 % plochy u max. 25 % kusov v dodávke
Hniloba	začervenlosť do 50 %, mäkká hniloba sa netoleruje	netoleruje sa
Poškodenie hmyzom	dovoľujú sa malé otvory v počte 10 ks na 1 bm plochy, maximálne u 30 % kusov	dovoľujú sa malé otvory v počte 4 ks na 1 bm plochy, maximálne u 20 % kusov
Trhliny čelné	tolerujú sa, ak neohrozujú pevnosť kusu	ak neprechádzajú skrz, tolerujú sa
Trhliny bočné	tolerujú sa, ak neohrozujú pevnosť kusu	sú povolené, ak nezasahujú do plochy hlbšie ako 1/2 hrúbky kusu
Trhliny plošné	tolerujú sa, ak neohrozujú pevnosť kusu	do 1/2 dĺžky kusu ak neprechádzajú skrz, do 1/2 šírky kusu ak prechádzajú skrz, nesmie byť ohrozená pevnosť kusu
Odlupčivé jadro	toleruje sa u max. 25 % kusov v kamiónovej dodávke	netoleruje sa
Smolníky	tolerujú sa	tolerujú sa jednostranné do dĺžky 100 mm v počte 3 ks na každý meter dĺžky
Obliny	dovoľujú sa po celej dĺžke kusu na oboch stranách jednej strany do 1/2 hrúbky	dovoľujú sa na oboch stranách jednej plochy dosky do 1/3 hrúbky a 1/4 dĺžky kusu u max. 20 % kusov
Zarastená kôra	toleruje sa maximálne u 10 % počtu kusov v kamiónovej dodávke	netoleruje sa
Dreň	dovoľuje sa	dovoľuje sa
Zakrivenie	plošné, bočné, skrutkovito do 0,5 % dĺžky, priečne do 1 % dĺžky	plošné a bočné do 0,3 % dĺžky, priečne sa dovoľuje do 3 % šírky kusu

Uvedený popis kvality sa vzťahuje na stav reziva pri jeho dodaní.

Stavebné rezivo hobľované C24

> určené na výrobu väzníkových krovov - dodávané v pevnosti tried C24

Šírka (mm)	Výška (mm)
70, 95, 120, 145, 170, 195, 220	45

Ostatné rozmery na objednávku podľa požiadaviek.



Strešné laty

> určené na pokládku strešných kritín

Art. číslo	Označenie	Hrúbka (mm)	Dĺžka (m)	Šírka (mm)
53401/	strešné laty impregnované, certifikované	30	4	50
53401/	strešné laty impregnované, certifikované	40	4	50
53401/	strešné laty impregnované, certifikované	40	4	60
53405/	laty impregnované	40	3-5	50
54088/	laty impregnované	40	3-5	60

Krovové rezivo

Podľa požiadavku na dopyt.

Sadrovláknité dosky a príslušenstvo

Fermacell®



Sadrovláknitá konštrukčná doska je zložená zo sadry a papierových vlákien, poskytuje široké uplatnenie v drevostavbách a suchej výstavbe. Obe prírodné suroviny sa zmiešajú a po pridaní vody, bez ďalších spojív, sa za vysokého tlaku lisujú do stabilných dosiek, vysušia sa, naimpregnújú sa prostriedkom odpudzujúcim vodu a narežú sa na požadovaný formát.

Vlastnosti

- > objemová hmotnosť 1 150 ± 50 kg/m³
- > súčiniteľ tepelnej vodivosti λ 0,32 (W/m·K)
- > trieda reakcie na oheň podľa ČSN EN 13501-1 - nehorľavý, A2. (platí pre dosky Fermacell, Greenline, Vapor)
- > trieda reakcie na oheň podľa ČSN EN 13501-1 - nehorľavý, A1. (platí pre Firepanel, podlahy, Powerpanel HD a H₂O)

Art. číslo	Označenie	Hrúbka (mm)	Dĺžka (mm)	Šírka (mm)	Balenie
20660/0002	70132 sadrovláknitá doska	10	2 500	1 250	60 ks/pal.
20661/0007	71132 sadrovláknitá doska	12,5	2 500	1 250	48 ks/pal.
20661/0008	71133 sadrovláknitá doska	12,5	2 750	1 250	40 ks/pal.
20661/0009	71134 sadrovláknitá doska	12,5	3 000	1 250	40 ks/pal.
20662/0005	72133 sadrovláknitá doska	15	2 750	1 250	35 ks/pal.
20664/0009	79120 rýchlorezné skrutky Powerpanel	3,9	35		500 ks/balenie
20664/0022	79029 škárovacie lepidlo 580 ml vo fólii				20 ks/kartón
20664/0025	79223 škárovacie lepidlo 310 ml kartuša				25 ks/kartón
20669/0001	76101 podlahový prvok	20	1 500	500	74 ks/pal.
20670/0001	76141 podlahový prvok	25	1 500	500	60 ks/pal.
20664/0013	78011 vyrovnávací podsyp 0-4 mm (50 l vrece)				30 ks/pal.
20664/0020	79022 podlahové lepidlo 1 kg				18 ks/balenie
20664/0016	79010 rýchlorezné skrutky	3,9	19		1 000 ks/balenie
20664/0017	79011 rýchlorezné skrutky	3,9	30		1 000 ks/balenie
20664/0018	79013 rýchlorezné skrutky	3,9	22		1 000 ks/balenie
20664/0019	79047 rýchlorezné skrutky	3,9	40		1 000 ks/balenie
20664/0023	79045 výplňová malta (25 kg vrece)				56 ks/pal.
20664/0015	79003 škárovací tmel 20 kg				48 ks/pal.
20664/0021	79026 sklotextilná páska		50 000	70	1 ks/balenie

Na dopyt vieme zabezpečiť celý sortiment produktov Fermacell.

OSB dosky



OSB dosky sú univerzálne stavebné dosky z kontrolovane orientovaných rozprestretých veľkoplošných štiepok. Sú plošne lisované z troch vrstiev. OSB dosky sú základným konštrukčným materiálom drevostavieb. Používajú sa na opláštenie vonkajších a vnútorných stien, podhládov, podláh.

OSB 3 - Kronospan

Art. číslo	Označenie	Hrúbka (mm)	Dĺžka (mm)	Šírka (mm)	Balenie (ks/pal.)
09039/0021	OSB 3 Kronospan nebrúsená	12	2 500	1 250	90
09040/0021	OSB 3 Kronospan nebrúsená	15	2 500	1 250	64
09041/0021	OSB 3 Kronospan nebrúsená	18	2 500	1 250	48
09042/0021	OSB 3 Kronospan nebrúsená	22	2 500	1 250	42
09043/0021	OSB 3 Kronospan nebrúsená	25	2 500	1 250	38
09044/0007	OSB 3 Kronospan 4P+D nebrúsená	12	2 500	625	59
09045/0007	OSB 3 Kronospan 4P+D nebrúsená	15	2 500	625	47
09046/0007	OSB 3 Kronospan 4P+D nebrúsená	18	2 500	625	39
09047/0007	OSB 3 Kronospan 4P+D nebrúsená	22	2 500	625	32
09048/0007	OSB 3 Kronospan 4P+D nebrúsená	25	2 500	625	28

OSB 3 - EGGER

EGGER OSB 3 E1

Art. číslo	Označenie	Hrúbka (mm)	Dĺžka (mm)	Šírka (mm)	Balenie (ks/pal.)
09036/0043	EGGER OSB 3 RADAUTI nebrúsená	8	2 500	1 250	124
09038/0043	EGGER OSB 3 RADAUTI nebrúsená	10	2 500	1 250	100
09039/0044	EGGER OSB 3 RADAUTI nebrúsená	12	2 500	1 250	84
09040/0043	EGGER OSB 3 RADAUTI nebrúsená	15	2 500	1 250	68
09041/0044	EGGER OSB 3 RADAUTI nebrúsená	18	2 500	1 250	56
09042/0044	EGGER OSB 3 RADAUTI nebrúsená	22	2 500	1 250	44
09043/0044	EGGER OSB 3 RADAUTI nebrúsená	25	2 500	1 250	40
09044/0019	EGGER OSB 3 RADAUTI P+D nebrúsená	12	2 500	675	84
09045/0023	EGGER OSB 3 RADAUTI P+D nebrúsená	15	2 500	675	68
09046/0019	EGGER OSB 3 RADAUTI P+D nebrúsená	18	2 500	675	56
09047/0015	EGGER OSB 3 RADAUTI P+D nebrúsená	22	2 500	675	44
09048/0019	EGGER OSB 3 RADAUTI P+D nebrúsená	25	2 500	675	40

Ostatné hrúbky a formáty na dopyt.

OSB 4 TOP - EGGER

EGGER OSB 4 TOP je drevená konštrukčná doska lepená bez formaldehydu, s výraznými a vysokými hodnotami nosnosti v súlade s CE vyhlásením o vlastnostiach DOP-745-01. Vhodné pre výstavbu pasívnych drevostavieb.

Výhody

- > špeciálna výrobná receptúra
- > bezformaldehydové výrobné technológie
- > **pri výrobe EGGER OSB 4 TOP je použité väčšie množstvo lepidla** (ako u OSB 3), ale aj drevnej hmoty
- > zvláštna úprava orientácie štiepok na povrchu i v jadre dosiek

Art. číslo	Označenie	Hrúbka (mm)	Dĺžka (mm)	Šírka (mm)	Balenie (ks/pal.)
09040/0003	EGGER OSB 4 TOP WISMAR nebrúsená	15	2 500	1 250	68
09040/0002	EGGER OSB 4 TOP WISMAR nebrúsená	15	2 800	1 250	60
09045/0008	EGGER OSB 4 TOP WISMAR P+D nebrúsená	15	2 500	675	68
09046/0011	EGGER OSB 4 TOP WISMAR P+D nebrúsená	18	2 500	675	56

Ostatné hrúbky a formáty na dopyt.



OSB 3 - SWISS KRONO

Art. číslo	Označenie	Hrúbka (mm)	Dĺžka (mm)	Šírka (mm)	Balenie (ks/pal.)
09036/0022	OSB 3 SWISS KRONO TOP nebrúsená	8	2 500	1 250	114
09038/0024	OSB 3 SWISS KRONO TOP nebrúsená	10	2 500	1 250	96
09039/0024	OSB 3 SWISS KRONO TOP nebrúsená	12	2 500	1 250	80
09040/0045	OSB 3 SWISS KRONO TOP nebrúsená	15	2 500	1 250	64
09041/0037	OSB 3 SWISS KRONO TOP nebrúsená	18	2 500	1 250	54
09042/0024	OSB 3 SWISS KRONO TOP nebrúsená	22	2 500	1 250	44
09043/0027	OSB 3 SWISS KRONO TOP nebrúsená	25	2 500	1 250	38
09044/0073	OSB 3 SWISS KRONO TOP P+D nebrúsená	12	2 500	675	78
09045/0073	OSB 3 SWISS KRONO TOP P+D nebrúsená	15	2 500	675	60
09046/0073	OSB 3 SWISS KRONO TOP P+D nebrúsená	18	2 500	675	54
09047/0073	OSB 3 SWISS KRONO TOP P+D nebrúsená	22	2 500	675	42
09048/0073	OSB 3 SWISS KRONO TOP P+D nebrúsená	25	2 500	675	38



Cementotrieskové dosky

Cetris®



Cetris® - cementotrieskové dosky sú stavebné dosky určené okrem iného pre podhľadové systémy, pôdne vstavby, strešné nadvstavby, odvetrané fasády, protipožiarna aplikácie, podhlady, steny a priečky. Cementotrieskové dosky spájajú výhodné vlastnosti cementu a dreva.



Cetris Basic

Doska s hladkým cementovošedým povrchom v štandardných hrúbkach 8–32 mm. Dodáva sa predovšetkým v rozmere 3 350 × 1 250 mm.

Art. číslo	Označenie	Hrúbka (mm)	Dĺžka (mm)	Šírka (mm)	Balenie (ks/pal.)
*	Cetris Basic	8	3 350	1 250	60
20831/0000	Cetris Basic	10	3 350	1 250	45
20832/0000	Cetris Basic	12	3 350	1 250	40
20833/0000 *	Cetris Basic	14	3 350	1 250	35
*	Cetris Basic	16	3 350	1 250	30
*	Cetris Basic	18	3 350	1 250	25
20836/0000 *	Cetris Basic	20	3 350	1 250	25
*	Cetris Basic	22	3 350	1 250	20
*	Cetris Basic	24	3 350	1 250	20
*	Cetris Basic	26	3 350	1 250	20
*	Cetris Basic	28	3 350	1 250	15
*	Cetris Basic	30	3 350	1 250	15
*	Cetris Basic	32	3 350	1 250	15
*	Cetris Basic	34	3 350	1 250	15
*	Cetris Basic	36	3 350	1 250	10
*	Cetris Basic	38	3 350	1 250	10
*	Cetris Basic	40	3 350	1 250	10

* na objednávku

Na dopyt vieme zabezpečiť celý sortiment produktov Cetris.



EGGER DHF je difúzne otvorená a vlhku odolná drevovláknitá doska, ktorá je lepená PU živcou 100% bez obsahu formaldehydu. Používa sa ako náhrada OSB dosky v difúzne otvorených konštrukciách.

Výhody

- > DHF je konštrukčnou doskou a poistnou hydroizoláciou v jednom
- > DHF doska chráni budovu v priebehu realizácie
- > DHF je plná náhrada difúznej fólie v obvodových konštrukciách drevostavieb a budov
- > veľmi jednoduchá a ľahká montáž dosiek vďaka predtlačnému rastru na povrchu
- > pokládka dosiek možná bez krycej prelepovacej pásky, kotvenie je skrutkami alebo sponkami

Vlastnosti

- > schválené stavebným dohľadom / Z-9.1-454
- > CE certifikácia podľa normy EN 622-5:2004
- > tesniace proti vetru
- > s profilom pero-drážka

Art. číslo	Označenie	Hrúbka (mm)	Dĺžka (mm)	Šírka (mm)
21582/0000	DHF difúzna doska 4 stranne P+D	15	2 500	675
21583/0001	DHF difúzna doska 2 stranne P+D	15	2 800	1 250

Ostatné hrúbky a formáty na dopyt.



Purenit® je materiál na báze tvrdých polyuretánových pien. Je použiteľný ako surový materiál na zamedzenie vzniku tepelných mostov napr. pri montáži okien, podklad vchodových dverí, garážových brán. Je dobre opracovateľný drevoobrábacími nástrojmi. Purenit® má vysokú pevnosť a je odolný voči tlaku či mechanickému zaťaženiu.

Požiarne vlastnosti	reakcia na oheň ČSN EN 13501 - 1 trieda E podľa DIN 4102-B2
Tepelná vodivosť	0,060 do 0,075 W/m·K
Použiteľný pri teplotách	od - 40 °C do + 90 °C
Krátkodobé tepelné zaťaženie	od - 40 °C do + 130 °C
Hustota	550 kg/m ³ (± 50 kg)
Ohybová pevnosť	5–7 MPa
E-Modul	53.3 MPa
Napätie v tlaku	5,5 do 7,5 MPa
Odolnosť voči starnutiu	odolnosť voči plesniam a hnilobe
Odolnosť voči chemikáliám	minerálnym olejom, riedidlám, rozpúšťadlám, zriedeným lúhom a kyselinám
Formát	2 440 × 1 220 mm, zvláštne formáty na zákazku
Hrúbky	20, 40, 50 a 60 mm
Tolerancie	dĺžka ± 8 mm, šírka ± 5 mm, hrúbka ± 0,5 mm

Vlastnosti

- > rozmerovo stály
- > možné skrutkovať alebo kaširovať
- > hygienický
- > odolný voči chemikáliám
- > nepodlieha rozkladu
- > dobre sa lepí
- > tepelne odolný
- > nejde o recyklovaný materiál
- > tepelne izolačný
- > ľahko opracovateľný
- > neobsahuje konzervanty
- > odolný voči vlhkosti

Art. číslo	Označenie	Hrúbka (mm)	Dĺžka (mm)	Šírka (mm)
20823/0010 *	Purenit 550 MD	10	2 440	1 220
20823/0015 *	Purenit 550 MD	15	2 440	1 220
20823/0020	Purenit 550 MD	20	2 440	1 220
20823/0025 *	Purenit 550 MD	25	2 440	1 220
20823/0030	Purenit 550 MD	30	2 440	1 220
20823/0040	Purenit 550 MD	40	2 440	1 220
20823/0050	Purenit 550 MD	50	2 440	1 220
20823/0060	Purenit 550 MD	60	2 440	1 220

* na dopyt

STEICO flex elastická tepelná izolácia



- > k izolácii priestorov medzi konštrukčnými prvkami striech, stien a stropov
- > elastická tepelná izolácia z prírodného dreveného vlákna

STEICO zell / floc difúzne otvorená izolácia



- > použitie do všetkých typov konštrukcií
- > dlhodobo odolná proti sadaniu

STEICO therm / dry stabilná tepelná izolácia



- > použitie do izolácie striech, stien a podláh
- > odolná proti stlačeniu
- > zároveň vhodná ako doska pod betónovú mazaninu

STEICO universal black doska s bitúmenom na použitie na stenové konštrukcie



- > izolácia s čiernou bitúmenovou úpravou pod odvetrávané fasády
- > bez nutnosti použiť fóliu

STEICO top zateplenie stropov vrchného podlažia

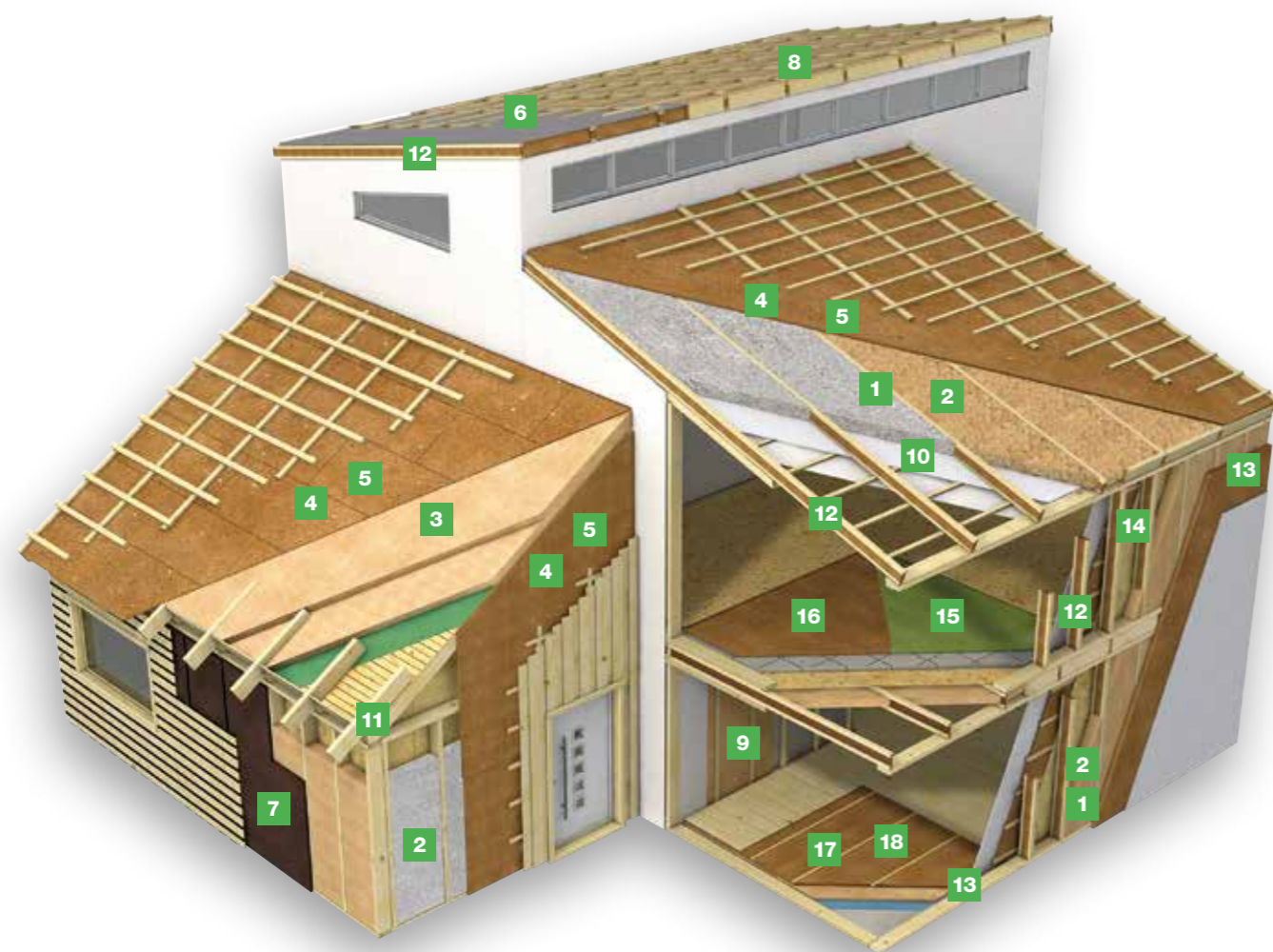


- > tuhá pochôdzna doska do neobytného podkrovia
- > špeciálna, povrchová nášlapná úprava

STEICO install zateplovací systém pre uloženie inštalácií



- > možnosť dodania s vopred vyfrézovanými drážkami pre inštalácie v drevostavbách



STEICO multi tesniaci systém



- > systémové riešenie pre zateplenie a utesnenie obvodových a strešných konštrukcií budov

STEICO LVL konštrukčné vrstvené drevo



- > dyhové vrstvené drevo
- > stabilné rozmery a vysoká nosnosť
- > úzky prierez, nízka váha

STEICO joist systém I-nosníkov pre steny



- > nosný element
- > ekonomická alternatíva masívneho dreva

STEICO protect / protect dry drevovláknitá izolačná doska



- > doska vhodná pod omietkové systémy
- > obzvlášť difúzne otvorená

STEICO internal izolácia pre vnútorné zateplenie



- > interiérová izolácia z dreveného vlákna
- > univerzálna izolácia určená predovšetkým pre izoláciu stien z interiérovej strany
- > ideálne pre rekonštrukcie murovaných a hrazdených stien

STEICO underfloor podklad pod drevené a laminátové podlahy



- > výrazné zlepšenie akustických parametrov priestoru

STEICO universal / universal dry izolačné dosky pre konštrukcie



- > spojenie profilom P+D
- > ochraňuje pred vetrom, vlhkosťou a hlukom
- > odolná proti pôsobeniu atmosférických vplyvov pod strešnou krytinou

STEICO special / special dry systém nadkrokového zateplenia



- > určený aj na renováciu podkrovia a stien
- > ochraňuje pred vetrom, vlhkosťou a hlukom
- > stabilný vďaka zdvojeným profilom P+D

STEICO duo dry podstrešná a podmietková doska



- > izolácia vhodná pod omietkové systémy v exteriéri
- > izolácia vhodná na zateplenie nad krokvmi

STEICO isorel všestranná izolácia (štandard)



- > izolácia pre vysoko zaťažiteľné podlahy, drevené stropy
- > použitie: steny, strecha (vnútorná izolácia), izolácia priečok, drevostavby

STEICO base podlahová doska so zvýšenou pevnosťou v tlaku



- > optimálne riešenie pre suché aj mokré podlahové systémy
- > pre viac namáhané podlahové systémy

STEICO floor izolačný podlahový systém



- > vhodný pod drevené podlahy
- > dokonale akusticky izoluje

Lepené vrstvené drevo LVL a nosníky STEICOjoist

Laminated Veneer Lumber



I nosníky: ľahké, rozmerovo stabilné

LVL nosník: vysoko zaťažiteľný materiál

LVL - Lepené vrstvené drevo je na trhu známe už niekoľko desaťročí. V posledných rokoch získava čoraz väčšiu popularitu.

Všeobecné informácie o LVL

- > Definícia: vrstvené drevo LVL tvoria vo vrstvách zlepené dyhy, ktorých výsledkom je optimalizovaný materiál.
- > Priemerná hrúbka dyh sú 3 mm, čím tenšie sú jednotlivé vrstvy, tým homogénnejšia je celá štruktúra.
- > Všetky vrstvy majú rovnaký priebeh smeru vlákien.
- > Pevnosť je zabezpečovaná triedením podľa hustoty.
EC5 alebo DIN 1052: 2008-12 sú normy, na základe ktorých sa LVL triedia podľa pevnosti.
- > Hlavnou oblasťou využitia LVL sú pásnice u nosníkov v tvare I.
- > Objemová hmotnosť: 495 kg/m³ - LVL R

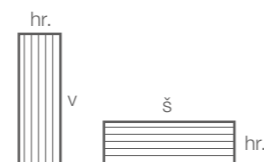
LVL R iba s pozdĺžne prebiehajúcimi dyhami. Vynikajúci materiál pre tyčové prvky. Všetky vrstvy dyhy sú lepené v jednom smere.

Oblasť použitia:

- > stropné trámy, nadpražia, prahy
- > kroky
- > hlavné nosníky, väzníky a prievlaky
- > vzpery
- > zosilnenie trémov

Rozmery:

hrúbka × šírka š/výška v (mm)	39 × 240, 300 45 × 160, 200, 220, 240, 300, 360, 400 75 × 240, 300
dĺžka (m)	9, 12, 13



STEICOjoist



Podľa ETA-06/0238

Materiál v pásoch z vysoko pevného materiálu LVL.

- > ľahké, rozmerovo stabilné, vysoko odolné
- > nosný systém pre izolované konštrukcie ako doplnok sortimentu izolačných materiálov spoločnosti STEICO
- > nosníky z pásov STEICO LVL R a stojina zo stabilných drevovláknitých dosiek

STEICOLVL R lepené vrstvené drevo



Podľa DIN EN 14374

Schválené stavebným dozorom. Lepené vrstvené drevo z vrstiev dyhy ihličnatého dreva.

- > pre tyčové konštrukčné prvky, ako sú napr. trámy a nosníky
- > vysoká pevnosť, odolnosť proti deformácii a priehybu
- > malé prierezy s vysokou rozmerovou stabilitou

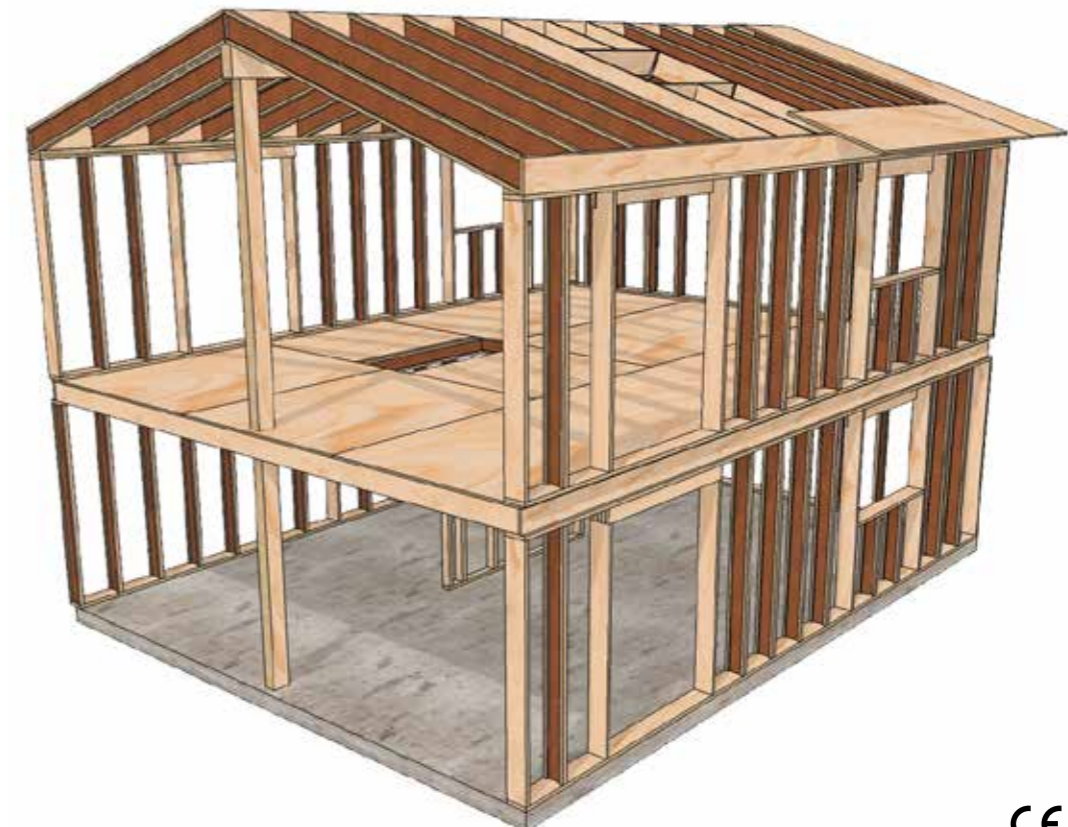
STEICOGLVL R lepené nosníky



Schválenie stavebného dozoru a označenia Ü AbZ Z-9.1-870.

Lepené prířezy z lepeného vrstveného dreva STEICO LVL R.

- > STEICO GLVL R zodpovedá typu MA 1 podľa Z-9.1-870
- > vysoko nosné, suché a stabilné prvky
- > zníženie spotreby dreva vďaka vysoko nosným prvkom
- > veľmi vysoká pevnosť v tlaku kolmo na vlákna vďaka prvkom lepeným nastojato napr. pre prahy, rámy v exteriéri a interiéri



Lepené vrstvené drevo LVL a nosníky STEICOjoist

Laminated Veneer Lumber

Porovnanie LVL oproti iným stavebným materiálom

Laminated Veneer Lumber



Typ	Šírka (mm)	Výška (mm)	Balenie (ks)	Množstvo/balenie (bm)						
				Dĺžka (m)						
				7,00	8,00	9,00	10,00	11,00	12,00	13,00

Pre použitie ako strešný a stropný nosník

STEICO joist SJ 45	45	160	43	301	344	387	430	473	516	559
		200	43	301	344	387	430	473	516	559
		220	43	301	344	387	430	473	516	559
		240	43	301	344	387	430	473	516	559
		300	43	301	344	387	430	473	516	559
		360	43	301	344	387	430	473	516	559
		400	43	301	344	387	430	473	516	559
STEICO joist SJ 60	60	160	33	231	264	297	330	363	396	429
		200	33	231	264	297	330	363	396	429
		220	33	231	264	297	330	363	396	429
		240	33	231	264	297	330	363	396	429
		280	33	231	264	297	330	363	396	429
		300	33	231	264	297	330	363	396	429
		360	33	231	264	297	330	363	396	429
		400	33	231	264	297	330	363	396	429
		450	33	231	264	297	330	363	396	429
		500	33	231	264	297	330	363	396	429
STEICO joist SJ 90	90	220	23	161	184	207	230	253	276	299
		240	23	161	184	207	230	253	276	299
		300	23	161	184	207	230	253	276	299
		360	23	161	184	207	230	253	276	299
		400	23	161	184	207	230	253	276	299
		450	23	161	184	207	230	253	276	299
		500	23	161	184	207	230	253	276	299

Vysvetlivky: výrobný program na objednávku od 5 balení

Rozmery a pevnostné triedy

Hrúbka od 19 do 106 mm

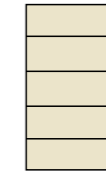
Dĺžka do 20,5 m

Šírka až 1,25 m

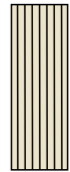
Masívne drevo C24



BSH GL24c



LVL



	vlastnosť	šírka / výška	úspora dimenzie	vlastnosť	šírka / výška	úspora dimenzie	vlastnosť	šírka / výška	úspora dimenzie
Pevnosť v ohybe	24,0	140 x 240	0 %	24,00	128 x 240	9 %	44,00	74 x 240	47 %
f _m , 0, k	N/mm ²	mm		N/mm ²	mm		N/mm ²	mm	
Pevnosť v šmyku	4,0	140 x 240	0 %	3,50	112 x 240	20 %	4,60	61 x 240	57 %
f _v , 0, k	N/mm ²	mm		N/mm ²	mm		N/mm ²	mm	
Pevnosť v tlaku rovnobežne s vláknami	21,0	140 x 240	0 %	21,50	137 x 240	2 %	40,00	74 x 240	48 %
f _c , 0, k	N/mm ²	mm		N/mm ²	mm		N/mm ²	mm	
Pevnosť v tlaku normálne	2,5	140 x 240	0 %	2,50	140 x 240	0 %	7,50	47 x 240	67 %
f _c , 90, k	N/mm ²	mm		N/mm ²	mm		N/mm ²	mm	
Pevnosť v ťahu v smere vlákien	14,0	140 x 240	0 %	1,70	105 x 240	25 %	36,00	54 x 240	61 %
f _t , 0, k	N/mm ²	mm		N/mm ²	mm		N/mm ²	mm	
Modul pružnosti	11 000	140 x 240	0 %	11 000	140 x 240	0 %	14 000	110 x 240	21 %
E ₀	N/mm ²	mm		N/mm ²	mm		N/mm ²	mm	
Objemová hmotnosť	450			450			495		
Jednotka	kg/m ³			kg/m ³			kg/m ³		

System, ktorý zabezpečí dokonalú a trvalú vzduchotesnosť a vetrottesnosť stavby.



SIGA Majcoat 150 SOB

rolka 1,5 x 50 m = 75 m²

- > difúzne otvorená fólia odolná voči náporovému dažďu
- > pre vonkajšiu ochranu strešných konštrukcií so sklonom od 10°
- > s integrovaným lepiacim systémom
- > lepí aj v extrémne chladných a horúcich podmienkach
- > odlná voči pretrhnutiu a oderu
- > $s_d = 0,05$ m



SIGA Wigluv 60

lepiaca páska pre exteriér 60 mm x 40 m

- > kompatibilná s Majcoat 150 SOB
- > vhodná aj na prelepenie fasádnych fólií
- > difúzne otvorená s $s_d < \text{ako } 2$ m
- > vysoká lepiaca sila aj v extrémnych podmienkach



SIGA Majrex 200

rolka 1,5 x 50 m = 75 m²

- > inteligentná parobrzdna fólia
- > technológia Hygrobrid minimalizuje absorpciu vlhkosti v konštrukcii a maximalizuje transport vlhkosti z konštrukcie
- > významne zvyšuje bezpečnosť a životnosť konštrukcie
- > pevná a stabilná
- > funkčná počas celej doby životnosti stavby



SIGA Sicrall 60

páska pre parobrzdny 60 mm x 40 m

- > pre použitie v interiéri
- > extrémne lepiaca aj v náročných podmienkach
- > na prelepenie vzduchotesných membrán
- > na prelepenie Majrex 200
- > na prelepenie škár medzi OSB doskami



SIGA Rissan 60

páska na okrúhle prestupy 60 mm x 25 m

- > pre použitie v interiéri
- > elastická páska
- > lepí aj v náročných podmienkach
- > prilne tesne okolo rúr, káblov



SIGA Corvum 30/30

páska na hranaté prestupy (zložená) 60 mm x 25 m

- > pre použitie v interiéri
- > symetricky predskladaná vzduchotesná páska
- > pre hranaté prieniky
- > pre vnútorné a vonkajšie rohy, strešné okná
- > pre napojenie fólií na väzňiky



SIGA Primur kartuša

lepidlo, balenie 310 ml

- > pre použitie v interiéri
- > samolepiaca, elastická hmota
- > na lepenie parotesných vrstiev na pevné konštrukcie
- > vhodná na omietnuté murivo



SIGA Primur v rolke

trvalo samolepiace a elastické lepidlo 4 x 12 mm x 8 m

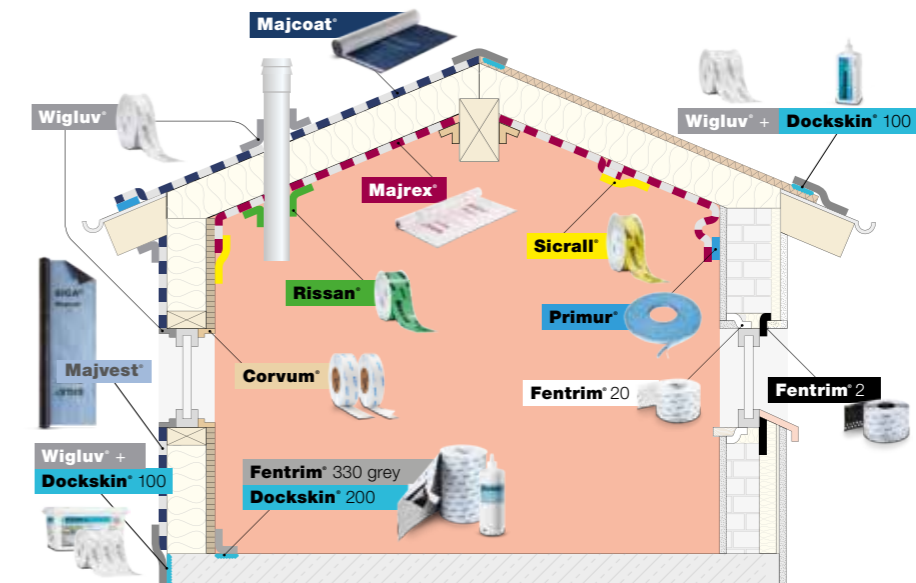
- > pre použitie v interiéri a exteriéri
- > vhodná na lepenie na rôzne podklady
- > vhodná na omietnuté murivo
- > extrémna lepiaca sila



Wetguard 200 SA

samolepiaca membrána na ochranu drevených prvkov pred vlhkosťou

- > vhodná na BSH, CLT panely, biodosky
- > plošne sa lepí z nepohľadovej strany
- > odolná voči oderom
- > transparentná, nešmýka sa
- > šírka 1,56 | 0,78 | 0,39 m
- > dĺžka 50 m
- > $s_d = 3,5$ m



Art. číslo	Označenie	Hrúbka (mm)	Dĺžka (mm)	Šírka (mm)
53906/0001	SIGA Majcoat 150 SOB, difúzna fólia	0,55	50 000	1 500
53906/0002	SIGA Wigluv 60, lepiaca páska pre exteriér	0,01	40 000	60
53906/0003	SIGA Primur v rolke lepidlo pre exteriér	4	8 000	12
53906/0004	SIGA Majrex 200, parobrzdna fólia	0,3	50 000	1 500
53906/0005	SIGA Sicrall 60, páska pre parobrzdny	0,01	40 000	60
53906/0006	SIGA Rissan 60, páska na okrúhle prestupy	0,01	25 000	60
53906/0007	SIGA Corvum 30/30, páska na hranaté prestupy, zložená	0,01	25 000	60
53906/0008	SIGA Primur kartuša 310 ml	-	-	-



Vnútorňá oblasť použitia

parobrzdňé a vzduchotesné fólie



STEICO multi membra 5

rolka 1,5 x 50 m = 75 m² alebo 3 x 50 m = 150 m²

- > parobrzdňá fólia na steny, stropy, strechy
- > pevná, flexibilná, vhodná pre fúkanú izoláciu a izoláciu vo forme rohoží
- > difúzne otvorená, $s_d = 5$ m



STEICO multi renova

rolka 1,5 x 50 m = 75 m² alebo 3 x 50 m = 150 m²

- > parobrzdňá fólia s premenlivým difúznym odporom, vhodná na steny, stropy, strechy
- > pevná, flexibilná, odolná voči roztrhnutiu
- > vhodná pre fúkanú izoláciu a izoláciu vo forme rohoží



STEICO multi tape P

lepiaca páska 60 mm, rolka 40 m

STEICO multi tape P

lepiaca náplast 180 x 180 mm, rolka 40 m

- > tesniaca náplast na utesnenie otvorov po fúkanej izolácii a prelepovanie fólií
- > odolná voči teplotám -40 °C až + 100 °C



STEICO multi tape F

lepiaca páska 60 mm x 25 m (20/40), 100 mm x 25 m (50/50), 150 mm x 25 m (75/75)

- > na prelepenie stykov a spojov fólií
- > odolná voči UV žiareniu a poveternostným vplyvom
- > odolná voči starnutiu a bez obsahu rozpúšťadiel
- > teplota pre spracovanie od -10 °C (podklad musí byť suchý a bez námrazy)
- > odolná voči teplotám -40 °C až + 100 °C



STEICO multi primer

lepidlo, balenie 1 kg

- > pre použitie v exteriéri a interiéri
- > slúži k zaisteniu príľhavosti pod páskou multi tape F na rôznych savých a minerálnych podkladoch
- > rýchle odvetranie, silný účinok do hĺbky
- > teplota spracovania od -10 °C



STEICO multi fill

tesniaca a lepiaca hmota, balenie 310 ml

- > pre použitie v exteriéri a interiéri
- > slúži ako výplňová hmota pre špáry do šírky 6 mm a ako opravné lepidlo
- > bez rozpúšťadiel
- > dobre drží a je vhodný aj na vlhké podklady
- > je omietateľný a UV stabilný



STEICO multi connect

lepiaci a tesniaci tmel, balenie 310 ml alebo 600 ml

- > pre použitie v exteriéri a interiéri
- > pre pripojenie fólií Steico a susediacich konštrukcií
- > trvalo elastický, bez rozpúšťadiel, nestekajúci
- > extrémne vysoká pevnosť spoja
- > mrazuvzdorný

Vonkajšia oblasť použitia

podstrešňé fólie



STEICO multi UDB

rolka 1,5 x 50 = 75 m²

- > vysoko difúzne otvorená vzduchotesná fólia
- > 2 integrované samolepiace zóny
- > pevná, odolná voči roztrhnutiu
- > vzduchotesná a odolná voči prudkému dažďu
- > hodnota $s_d = 0,02$ m



STEICO multi cover 5

rolka 1,5 x 50 m = 75 m²

- > pochôdzna parobrzdňá fólia
- > 2 integrované samolepiace zóny
- > vzduchotesná a odolná voči prudkému dažďu
- > odolná voči roztrhnutiu
- > hodnota $s_d = 0,02$



STEICO multi nail

páska pod strešňé laty 50 mm, rozmer 0,05 x 30 m

- > dodatočné tesniace opatrenie pre kontralaty pri fóliách Steicomulti UDB ako dočasného zastrešenia
- > jednostranne tesniaca, elastická, odolná voči starnutiu



RAPI-TEC 2010

Pozinkované vruty so zápustnou hlavou, s klzným lakom. Predvrtanie nie je potrebné. Špeciálny asymetrický dvojcestný závit pre rýchle skrutkovanie vrutov.

Oblasť použitia: spoje drevo-drevo a kov-drevo v triede použitia 1 a 2.

Vhodné na konštrukcie stien a priečok, stropov a striech drevostavieb.

Rozmery:

- > 4,5 × 40–80 mm
- > 5 × 20–120 mm
- > 6 × 50–300 mm



RAPI-TEC SK PLUS

Pozinkované vruty s tanierovou hlavou, s klzným lakom. Predvrtanie nie je potrebné. Špeciálny asymetrický dvojcestný závit pre rýchle skrutkovanie vrutov.

Oblasť použitia: spoje drevo-drevo a kov-kov v triede použitia 1 a 2.

Vhodné na konštrukcie stien a priečok, stropov a striech drevostavieb.

Rozmery:

- > 5 × 30–160 mm
- > 6 × 30–300 mm



RAPI-TEC SK - väčší priemer vrutu

Pozinkované vruty s tanierovou hlavou s väčším priemerom ako RAPI-TEC SK PLUS. Jednocestný závit pre rýchle skrutkovanie.

Oblasť použitia: spoje drevo-drevo a kov-drevo v triede použitia 1 a 2.

Vhodné pre konštrukcie vyžadujúce väčší priemer vrutu.

Rozmery:

- > 8 × 50–400 mm



RAPI-TEC SK TopTherm

Vruty s tanierovou hlavou a špeciálnou povrchovou úpravou.

Oblasť použitia: spoje drevo-drevo a kov-drevo pre triedu použitia 1, 2 a 3 (v interiéri a exteriéri).

Vhodný pre konštrukcie pergol, altánkov, konštrukcií s nadkrokovou izoláciou.

Rozmery:

- > 8 × 220–400 mm



RAPI-TEC HBS

Pozinkované vruty so zápustnou hlavou. Jednocestný závit pre rýchle skrutkovanie

Oblasť použitia: spoje drevo-drevo a kov-drevo v triede použitia 1 a 2.

Vhodné pre všetky typy spojov. Alternatíva k RAPI-TEC SK s menšou silou stiahnutia a zovretia konštrukcie.

Rozmery:

- > 8 × 60–500 mm



RAPI-TEC do tesárskeho kovania

Pozinkované vruty s tanierovou hlavou s osadením pre pohľadové pripojenie stavebného (tesárskeho) kovania tak, aby zapadla do otvorov v kovaní.

Oblasť použitia: spoje drevo-drevo a kov-drevo v triede použitia 1, 2.

Vruty so špeciálnou úpravou sú určené pre triedu použitia 3 (exteriér).

Rozmery:

- > 5 × 40, 50 mm
- > 8 × 40–100 mm
- > 10 × 60 mm



RAPI-TEC UniPlus

Pozinkované vruty so zápustnou hlavou a ihlovou špičkou.

Dva závit pre pevné spojenie dvoch dosiek.

Oblasť použitia: spoje drevo-drevo a kov-kov v triede použitia 1 (hrúbky 3,5 a 4 mm) a 2 (hrúbky 4,5 a 5 mm) - v interiéri.

Vhodné na skrutkovanie plošných materiálov - OSB, laminovaných DTD, atď.

Rozmery:

- > 3,5 × 16–50 mm
- > 4,0 × 20–60 mm
- > 4,5 × 40–70 mm
- > 5,0 × 50–80 mm

Na dopyt sú možné aj iné rozmery skrutiiek RAPI-TEC.



Ostatný sortiment

Spojovacie dosky, uholníky, kotevné pätky, strmene, trámové papuče. Vyrobené z pozinkovanej ocele.

Strmene

Rozmery:

- > 51 × 125
- > 61 × 100, 120, 160, 200 mm
- > 81 × 80, 160, 200 mm
- > 101 × 100, 140 mm
- > 121 × 120, 160 mm
- > 141 × 140 mm

Trámové papuče kompatibilné s nosníkmi STEICOJoist

Rozmery:

- > 61 × 200, 219 mm
- > 61 × 240, 300, 360 mm
- > 91 × 240, 300, 350, 360, 400 mm

Fasádne obklady a palubky

smrek



Obklady vhodné do vnútorného a vonkajšieho prostredia.

Použitie

- > fasádne obloženie
- > podhlády
- > interiérové masívne podlahy

Art. číslo	Označenie	Hrúbka (mm)	Dĺžka (mm)	Šírka (mm)	Balenie (ks/pal.)	Balenie (m ² /bal.)
55807/0104	smrek B/C, profil tatran	12,5	4 000	96	10	3,84
55808/0102	smrek A/B, profil tatran	12,5	3 000	96	10	2,88
55808/0104	smrek A/B, profil tatran	12,5	4 000	96	10	3,84
55808/0106	smrek A/B, profil tatran	12,5	5 000	96	10	4,80
55808/0204	smrek A/B, profil klasik	12,5	4 000	96	10	3,84
55808/2114	smrek A/B, profil tatran	15	4 000	121	8	3,87
55808/2214	smrek A/B, profil klasik	15	4 000	121	8	3,87
55808/2216	smrek A/B, profil klasik	15	5 000	121	8	4,80
55808/5114	smrek A/B, profil tatran	19	4 000	121	6	2,90
55807/5214	smrek B/C, profil klasik	19	4 000	121	6	2,90
55808/5214	smrek A/B, profil klasik	19	4 000	121	6	2,90
55808/5216	smrek A/B, profil klasik	19	5 000	121	6	3,63
55456/0740	smrek A/B, zrubový profil	24	4 000	146	5	2,92

Príslušenstvo

Art. číslo	Označenie	Balenie (ks)
65100/0001	príchytky palubky č. 3 - vhodné pre palubky o hrúbke 12,5 mm	100
65100/0002	príchytky palubky č. 4 - vhodné pre palubky o hrúbke 15 mm	100
65100/0003	príchytky palubky č. 6 - vhodné pre palubky o hrúbke 19 mm	80

Fasádne obklady a hranoly

smrek | borovica | smrekovec



Dlážkovica - smrek | borovica

Art. číslo	Označenie	Hrúbka (mm)	Dĺžka (mm)	Šírka (mm)	Balenie (ks/bal.)	Balenie (m ² /bal.)
55808/6024	smrek A/B, dlážkovica	24	4 000	146	5	2,92
55808/6026	smrek A/B, dlážkovica	24	5 000	146	5	3,65
55757/1140	borovica A/B, dlážkovica	24	4 000	146	5	2,92

Smrekovec

Označenie	Hrúbka (mm)	Dĺžka (mm)	Šírka (mm)	Balenie (ks/bal.)	Balenie (m ² /bal.)
smrekovec A/B, profil klasik	19	4 000 *	121	6	2,90
smrekovec A/B, profil rhombus	20	4 000 *	94	6	2,25
smrekovec A/B, profil rhombus	24	4 000 *	68	8	2,17
smrekovec A/B, profil rhombus Solo, čierne pero	24	4 000	95	**	0,38

Podkladové hranoly

Art. číslo	Označenie	Hrúbka (mm)	Dĺžka (mm)	Šírka (mm)	Balenie (ks/bal.)	Balenie (m ² /bal.)
56988/0605	KVH konštrukčný hranol – smrek / priemyselná kvalita	60	5 000	40	**	-
56997/6065	KVH konštrukčný hranol – smrek / priemyselná kvalita	60	5 000	60	**	-
-	smrekovec KD	45	4 000 *	70	**	-
55781/	termoborovica KD, hranol SHP	26	*	68	**	-

Príslušenstvo

Art. číslo	Označenie	Balenie (ks)
55031/0040	Klip Tiga	100
55031/0041	Klip Tiga - štartovací	50
55013/0135	Klip HPM 2/17	300
55013/0136	Klip HPM 2/22	300

* rôzne dĺžky k dispozícii podľa aktuálnej dostupnosti
 ** predaj po kusoch
 poznámka: šírka obkladu je uvádzaná vrátane pera



smrekovec A/B, profil Rhombus Solo, čierne pero



Termosmrek

Art. číslo	Označenie	Hrúbka (mm)	Dĺžka (m)	Šírka (mm)	Balenie (ks)
55974/	termosmrek Luna Layer kartáčovaný	19	*	188	**
55986/	termosmrek Luna Triple Shadow	32	*	140	4



termosmrek 19 x 188 mm



termosmrek 32 x 140 mm

Termoborovica

Art. číslo	Označenie	Hrúbka (mm)	Dĺžka (m)	Šírka (mm)	Balenie (ks)
55675/	termoborovica Luna panel	19	*	117	4
55675/	termoborovica Luna panel	19	*	165	4
55675/	termoborovica Luna panel	42	*	68	4



termoborovica 19 x 117 mm



termoborovica 19 x 165 mm



termoborovica 42 x 68 mm



možné kombinácie

* rôzne dĺžky k dispozícii podľa aktuálnej dostupnosti
** predaj po kusoch



Obklady termoborovica - špecifikácia: Termicky upravená severská borovica pri teplote 190–212 °C.

Výhody

- > veľmi nízka absorpcia vlhkosti
- > rozmerová stálosť, nízka hmotnosť - objemová hm. 350 kg /m³
- > neobsahuje živicu
- > odolnosť voči škodcom
- > dlhá životnosť v exteriéri

Termoborovica

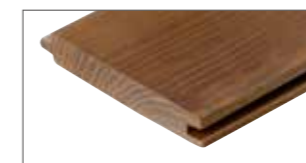
Art. číslo	Označenie	Hrúbka (mm)	Dĺžka (mm)	Šírka (mm)	Balenie (ks)
55750/	termoborovica, profil UTV	19	3–4,5	117	4
55974/	termoborovica, profil SHP	19	3–4,5	117	**
55781/	termoborovica, profil SSS	26	3–4,5	68	8
55781/	termoborovica, profil SSS	20	3–4,5	92	4
55986/	termoborovica, profil rhombus, systém Tiga	26	3–4,5	68	8
55750/	termoborovica, profil diagonal UYL	20	3–4,5	140	6
55750/	termoborovica, Luna panel	19	3–4,5	117	4
55750/	termoborovica, Luna panel	19	3–4,5	165	4
55750/	termoborovica, Luna panel	42	3–4,5	68	4

Termojašeň

Art. číslo	Označenie	Hrúbka (mm)	Dĺžka (m)	Šírka (mm)	Balenie (ks)
55602/	termojašeň A, profil rhombus	21	1,8–2,8	100	1
55745/	termojašeň A, profil klasik C	21	1,8–2,8	120	1



termojašeň A, profil rhombus



termojašeň A, profil klasik C

Podkladové hranoly - Termoborovica

Art. číslo	Označenie	Hrúbka (mm)	Dĺžka (m)	Šírka (mm)
55781/	hranol SHP	26	3–4,5	68
55781/	hranol SHP	26	3–4,5	92
55978/	hranol SHP	26	3–4,5	117
55781/	hranol SHP	26	3–4,5	140
55982/	hranol SHP	42	3–4,5	68
55983/	hranol SHP	42	3–4,5	92



termoborovica, hranol SHP

** predaj po kusoch
poznámka: šírka obkladu je uvádzaná vrátane pera

Povrchová úprava fasád

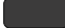
Art. číslo	Označenie	Balenie
55017/0043	Pullex 3in1 Lasur 4402 Eiche (Dub)	2,5 l
55017/0044	Pullex 3in1 Lasur 4502 Lärche (Smrekovec)	2,5 l
55017/0045	Pullex 3in1 Lasur 4602 Kiefer (Borovica)	2,5 l
55017/0046	Pullex 3in1 Lasur 4902 Nuss (Orech)	2,5 l
55017/0047	Pullex 3in1 Lasur 5002 Palisander	2,5 l

Saunové laty a obklady

Saunové laty

Osika patrí medzi preferované materiály v saunovej konštrukcii. Má nízku tepelnú vodivosť, je bez živíc a ideálna ako lamela na sedenie.

- > minimálne trojstranne bez hrč a bez chýb
- > vysušené na vlhkosť dreva 8–10 %
- > štvorstranne hobľované
- > všetky štyri pozdĺžne okraje sú zaoblené s polomerom 5 mm
- > k dispozícii v prírodných alebo tepelne ošetrených prevedeniach

Art. číslo	Označenie	Hrúbka (mm)	Dĺžka (m)	Šírka (mm)
55396/	osika saunová lata 	22	1,8–3	80
55396/	termoosika saunová lata 	22	1,8–3	80



osika saunová lata




termoosika saunová lata

Saunové obklady

Osikové dosky vytvárajú izby útulné, teplé, ale aj moderné. Pre zariadenie interiéru je toto ušľachtilé a kvalitné drevo takmer dokonalé.

- > profily z osiky neobsahujú živice a preto sú preferovaným materiálom v saunovej konštrukcii
- > vysušené na vlhkosť dreva 8–10 %
- > hobľovaný ako profil Softline alebo Klasik, s perom a drážkou
- > k dispozícii v prírodných alebo tepelne ošetrených prevedeniach

Art. číslo	Označenie	Hrúbka (mm)	Dĺžka (m)	Šírka (mm)	Balenie (ks)
55395/	osika natur, profil STS 	15	1,8–3	120	6
55395/	termoosika, profil STS 	15	1,8–3	120	6
55830/	severský smrek A/B, profil softline 	12,5	4,5	96	10
55831/	severský smrek A/B, profil softline 	12,5	4,2	96	10

Poznámka: šírka obkladu je uvádzaná vrátane pera.



osika natur, profil STS



termoosika, profil STS



severský smrek, profil softline

4-stranne hobľované dosky




smrek



4-stranne hobľované dosky - materiál vhodný do vonkajšieho prostredia.

Použitie

- > fasádne obloženie
- > ploty
- > podhlády

Art. číslo	Označenie	Hrúbka (mm)	Dĺžka (m)	Šírka (mm)	Balenie (ks)
55537/1940	smrek, dosky hobľované, sušené 	19	4	145	6
55537/2140	smrek, dosky hobľované, sušené 	19	4	110	6
55565/0540	smrek, dosky hobľované, sušené 	24	4	146	5



Pre architektov, projektantov, investorov, developerov, bytové družstvá

- > vysoko kvalitný veľkoformátový materiál vyrábaný podľa EN 438
- > vysoká mechanická odolnosť
- > určený pre rôzne vonkajšie použitie
- > bez nutnosti impregnácie hrán
- > vhodný pre novostavby a rekonštrukcie
- > jednoduché opracovanie
- > široká farebná škála dekorov
- > minimálne nároky na údržbu - bez potreby pravidelnej údržby
- > rôzne typy povrchov
- > 50-ročná životnosť
- > vysoká UV stabilita a svetlostálosť
- > bez obsahu nebezpečných ťažkých kovov
- > odolnosť voči poveternostným vplyvom
- > nepoškodzujú životné prostredie
- > odolnosť voči oteru, úderu, mrazu, teplu

Pre fasádne firmy, stavebné firmy, revitalizačné firmy, zámočníkov, montážne firmy

- > od hrúbky 6 mm
- > použiteľné pre fasády a balkóny
- > dodávka základných formátov, naformátovaných dielcov
- > CNC frézovanie, opracovanie hrán a neštandardné tvary
- > dodávky od 1 ks
- > dodávky spojovacieho materiálu a montážnych prípravkov
- > skladový program pre rýchle dodávky v najčastejšie používaných dekoroch

Fasády, balkóny, atiky, strechy, ploty, brány, detské ihriská, street parky

Odvetrávané fasády

- > dlhodobá odolnosť voči poveternostným vplyvom
- > spoľahlivá tepelná ochrana a zaistenie príjemnej klímy v budove
- > odvetrávaná medzera zaisťuje optimálny vlhkosťný režim obvodovej steny a predlžuje životnosť fasádneho plášťa
- > vyrovnanie nerovnosti pôvodnej steny
- > minimálne nároky na údržbu
- > viditeľné alebo skryté uchytenie dosiek
- > montáž nezávislá na počasi

Balkóny

- > balkónové výplne a podlahová balkónová doska
- > obojstranný dekor alebo dekor/biela
- > mechanické kotvenie balkónových výplní skrutkami alebo nitmi
- > jednoduchá montáž
- > montážne prostriedky pre bezchybnú montáž
- > odolnosť voči oteru a prierazu
- > bez nutnosti impregnácie hrán
- > možnosť perforácie
- > bezpečnosť - navrhované riešenia spĺňajú požiadavky normy

Montážne návody, certifikáty, skúšky, prehlásenia, záruky

Odvetrávané fasády

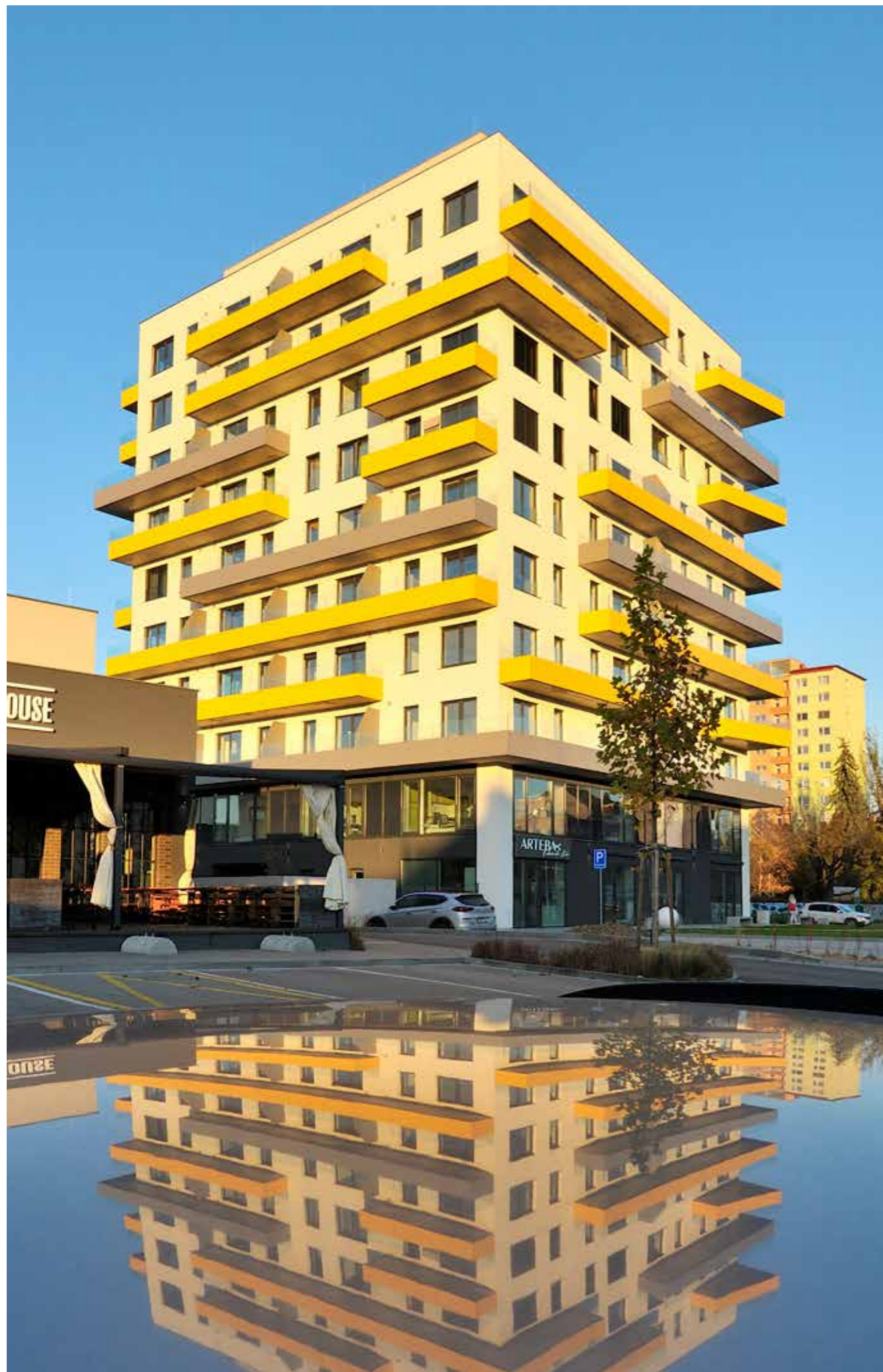
- > podkladová kovová alebo drevená podkonštrukcia
- > viditeľné alebo skryté uchytenie
- > riešenia detailov
- > mechanicko fyzikálne údaje pre riešenia atypických návrhov
- > systémy Modulo a Scaleo pre jednoduchú montáž
- > montážne návody a technické informácie od výrobcu
- > montáž nezávislá na počasi

Balkóny

- > nitované alebo skrutkované uchytenie výplní
- > rôzne tvary, veľkosť, spôsoby uchytenia
- > balkónové deliace priečky
- > podlahové nosné dosky s protišmykovým povrchom
- > spojovací materiál vrátane montážnych prípravkov
- > riešenia v súlade s normami
- > montážne návody a technické informácie výrobcu
- > možnosť perforácie
- > bezpečnosť

Certifikáty, skúšky, záruky

- > prehlásenie o vlastnostiach
- > skúška reakcie na oheň
- > skúška priereznosti
- > štandardná záruka a predĺžená záruka 10 rokov



Kompaktné dosky - HPL lamináty

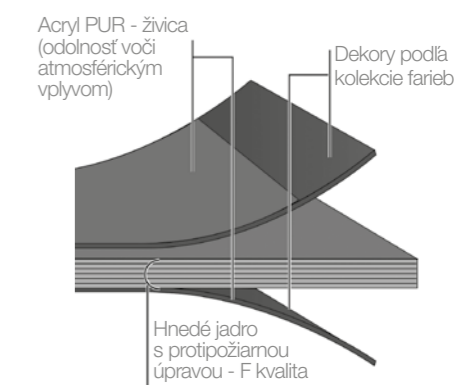
Fundermax



Max Exterior - maximálna kvalita do exteriéru

HPL dosky sú vysokotlakové lamináty vyrobené podľa normy EN 438-6, **typ EDF** s extrémnou odolnosťou voči atmosférickým vplyvom. Odolnosť a svetlostálosť povrchu je zaistená akryl-polyuretánovou živicom. Je to vysoko kvalitný veľkoformátový doskový materiál určený hlavne na komplexnú realizáciu fasádnych a balkónových systémov.

Kolekcia viac ako 100 dekorov	Povrch
COLOUR black & white	NT, NG
COLOUR red, blue, yellow, green, pastel, brown	NT, NG
COLOUR neon	NT, NG
NATURE impressive, pure, iconic, essential	NT, NG
MATERIAL energetic, plain, solid, urban	NT, NG, NY
METALLIC	NT, NG
INDIVIDUAL DEKOR	NT, NG
AUTHENTIC	NT



Povrchy

Maximálna stálofarebnosť a odolnosť voči poveternostným vplyvom, vynikajúca čistiteľnosť. Výsledky realizovaných skúšok výrazne prekračujú požiadavky normy kladené na kompaktné dosky používané vo vonkajšom prostredí. Voči poveternostným vplyvom podľa EN ISO 4892-2, 3 000 hod., hodnotenie na stupnici 1 až 5. Požiadavka normy = stupeň ≥ 3
Max Exterior = stupeň 4-5.
Voči UV žiareniu (svetlostálosť) podľa EN ISO 4892-3, 1 500 hod., hodnotenie na stupnici 1 až 5. Požiadavka normy = stupeň ≥ 3
Max Exterior = stupeň 4-5.

NT – štandardný povrch NG – lesklý povrch NH – protišmykový povrch Hexa NY – hrubý, drsný povrch Sky

Max Universal - cenovo zaujímavé riešenie

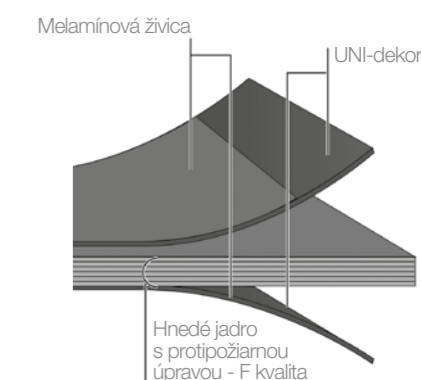
Jedná sa o vysokotlakové lamináty HPL vyrobené podľa normy EN 438, **typ EGF** s odolnosťou voči atmosférickým vplyvom. Použiteľné v exteriéri (fasády, balkóny, atiky), v interiéri (obklady stien, výplne zábradlí).

Kolekcia 7 dekórov	Povrch
UNI dekory	FH

Povrchy

Stálofarebnosť a odolnosť voči poveternostným vplyvom splňuje požiadavky normy pre vonkajšie použitie. Voči UV žiareniu (svetlostálosť) podľa EN ISO 4892-3, 1 500 hod., hodnotenie na stupnici 1 až 5, požiadavka normy = stupeň ≥ 3
Max Universal = stupeň 3.

FH - štandardný povrch



Kompaktné dosky - HPL lamináty

Fundermax



Max Exterior a Max Universal - spoločné vlastnosti

- > klasifikácia podľa reakcie na oheň **B-s2, d0**
- > index šírenia plameňa po povrchu $i_s = 0 \text{ mm/min}$
- > hnedé jadro
- > hustota $1\,450 \text{ kg/m}^3$

Formáty

GR - 2 800 × 1 300 mm

JU - 4 100 × 1 300 mm

SP - 2 800 × 1 854 mm

XL - 4 100 × 1 854 mm

Pri požiadavke na presné prírezy je nutné formátovanie. Každý rez znižuje výrobný formát o cca 10 mm.

Hrúbka

jednostranný dekor - 2, 3, 4 mm

obojsstranný dekor - 4, 5, 6, 8, 10, 12, 13 mm

Služby

- > formátovanie - možnosť dodávky naformátovaných dosiek podľa presne zadaných rozmerov (pravouhlé rezy)
- > CNC opracovanie - výroba atypických dielcov
- > dodací termín - štandardne 4–5 týždňov, aktuálny dodací termín na dopyt

Technické informácie potrebné pre spracovanie a montáž nájdete na stránkach výrobcu www.fundermax.at, prípadne si ich vyžiadajte na uvedených kontaktoch: **Infolinka 0910 908 004, tomas.lebeda@jafholz.sk**

Kompaktné dosky

JAF Skladový program

Max Exterior

Art. číslo	Označenie	Jadro	Hrúbka (mm)	Formáty (mm)
23830/0085	0085 NT White	hnedé	6	4 100 × 1 854
23830/0074	0074 NT Pastel Grey	hnedé	6	4 100 × 1 854
23830/0077	0077 NT Charcoal	hnedé	6	4 100 × 1 854



0085 NT



0074 NT

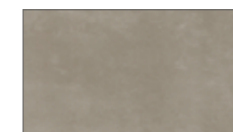


0077 NT

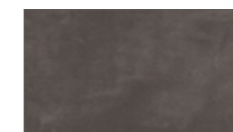


Max Interior

Art. číslo	Označenie	Jadro	Typ	Hrúbka (mm)	Formáty (mm)
23777/0026	0026 FH Prado Alu Grey	čierne	Max Interior	12	4 100 × 1 300 4 100 × 647
23777/0027	0027 FH Prado Agate Grey	čierne	Max Interior	12	4 100 × 1 300 4 100 × 647
23788/0080	0080 SX/IP Black	čierne	Max Interior Plus	12	4 100 × 1 300 4 100 × 647
23777/0085	0085 FH White	čierne	Max Interior	12	4 100 × 1 300 4 100 × 647
23785/0085	0085 FH White	biele	Max Interior	12	4 100 × 1 300 4 100 × 647
23786/0426	0426 IP Loft	čierne	Max Interior Plus	12	4 100 × 1 300 4 100 × 647
23792/0428	0428 NN/NW Cave	čierne	Max Exterior	12	4 100 × 1 300 4 100 × 647
23777/0794	0794 FH Patina Bronze	čierne	Max Interior	12	4 100 × 1 300 4 100 × 647
23792/0897	0897 NN/NW Grey Cliffhanger Slate	čierne	Max Exterior	12	4 100 × 1 300 4 100 × 647
23792/0898	0898 NN/NW Porto Nero Slate	čierne	Max Exterior	12	4 100 × 1 300 4 100 × 647



0026 FH



0027 FH



0080 SX/IP



0085 FH



0426 IP



0428 NN/NW



0794 FH



0897 NN/NW



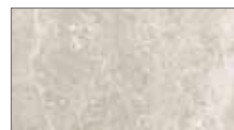
0898 NN/NW

Farby nemusia vďaka použitej tlačovej technológii zodpovedať skutočnosti v plnom rozsahu. Pre určenie presného odtieňa farby je nutné použiť vzorku materiálu.



SlimLine
plus

Art. číslo	Označenie	Jadro	Typ	Hrúbka (mm)	Formáty (mm)
23617/0367	K367 PH Cream Navona	sivé	Krono Kompakt Slim Line	12	4 100 × 1 300 4 100 × 647
23617/0538	K538 PH Dovetail Arosa	sivé	Krono Kompakt Slim Line	12	4 100 × 1 300 4 100 × 647
23616/0539	K539 PH Fossil Arosa	čierne	Krono Kompakt Slim Line	12	4 100 × 1 300 4 100 × 647
23517/0551	K551 SU Calacatta Olympus	biele	Krono Kompakt Slim Line	12	4 100 × 1 300 4 100 × 647
23616/0553	K553 SU Galaxus	čierne	Krono Kompakt Slim Line	12	4 100 × 1 300 4 100 × 647



K367 PH



K538 PH



K539 PH



K551 SU



K553 SU

> Spojovací materiál a montážne prípravky skladom alebo na objednávku.



Farby nemusia vďaka použitej tlačovej technológii zodpovedať skutočnosti v plnom rozsahu. Pre určenie presného odtieňa farby je nutné použiť vzorku materiálu.

Praktik MPB

Viacúčelové kompaktné dosky určené pre interiér aj exteriér, pre domácich majstrov i profesionálov. Vyznačujú sa vysokou odolnosťou, ľahkým spracovaním a univerzálnym použitím. Jedná sa o vysokotlakové lamináty (HPL dosky), vyrobené podľa normy EN 438 - **typ EGS**, so základnou farebnou stálosťou a odolnosťou voči atmosférickým vplyvom.

Výhody

- > univerzálna doska s dokončenou povrchovou úpravou
- > použiteľná v interiéri aj exteriéri
- > so základnou farebnou stálosťou
- > odolná proti oderu a úderu
- > odolná voči mrazu a teplu
- > vysoko mechanicky odolná
- > bez nutnosti impregnácie hrán
- > s jednoduchým opracovaním
- > nepoškodzuje životné prostredie

Použitie v exteriéri

- > podhlády striech
- > garážové prístrešky, altány, záhradné fasády
- > záhradná architektúra
- > výplne plotov a pojazdových brán

Použitie v interiéri

- > obloženie vnútorných stien
- > výplne pivničných kójí
- > deliace steny
- > nábytok a vybavenie obchodov

- > klasifikácia podľa reakcie na oheň ČSN EN 13 501-1 = **D-s2, d0**
- > objemová hmotnosť cca 1 350 kg/m³

Art. číslo	Označenie	Hrúbka (mm)	Dĺžka (mm)	Šírka (mm)	Jadro
23539/0101	*0101 BS Front White	6	2 800	1 300	čierne
23539/0164	*0164 BS Anthracite	6	2 800	1 300	čierne
23538/0112	*0112 BS Stone Grey	6	2 800	1 300	čierne
23538/0171	0171 BS Medium Grey	6	2 800	1 300	čierne
23538/5501	*5501 BS Slavonia Oak	6	2 800	1 300	čierne

*skladový program



BS – štandardný povrch

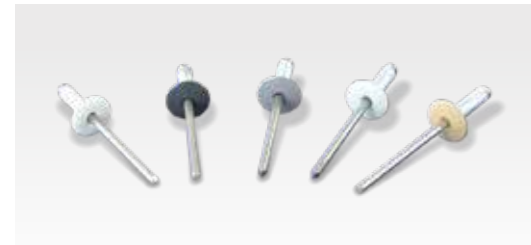
Prevedenie – obojstranne rovnaký dekor

Formáty dosiek sú výrobné (tolerancia - 0 / + 10 mm). Pri požiadavke na presné prírezy je nutné formátovanie. Každý rez znižuje výrobný formát o cca 10 mm.

Farby nemusia vďaka použitej tlačovej technológii zodpovedať skutočnosti v plnom rozsahu. Pre určenie presného odtieňa farby je nutné použiť vzorku materiálu.

Kompaktné dosky

príslušenstvo



Nity nerez/hliníkový trň, lakovaná hlavička 14 mm

- > 5 × 14, spájaná hrúbka 5,5–9,0 mm
- > 5 × 16, spájaná hrúbka 7,0–10,5 mm
- > 5 × 18, spájaná hrúbka 9,0–12,5 mm

Obsah balenia 250 ks.

Nity celonerezové, lakovaná hlavička 15 mm

- > 5 × 13, spájaná hrúbka 6,0–8,5 mm
- > 5 × 16, spájaná hrúbka 9,0–11,0 mm
- > 5 × 18, spájaná hrúbka 11,0–13,00 mm

Obsah balenia 100 ks.



Balkónové skrutky nerezové, lakovaná hlavička 16 mm

- > M5 × 45, spájaná hrúbka 32–36 mm
- > M5 × 50, spájaná hrúbka 37–41 mm
- > M5 × 55, spájaná hrúbka 42–46 mm
- > M5 × 60, spájaná hrúbka 47–51 mm

Iné rozmery na objednávku. Obsah balenia 100 ks.

Lepiaci systém pre fasády



Art. číslo	Označenie	Balenie
45517/0090	lepidlo Sika Tack Panel 50	600 ml
45517/0056	čistič Sika Cleaner 205	1 000 ml
45517/0070	Sika Tack Panel Primer	1 000 ml
45517/0058	Sika Tack Panel páska 12 × 3 mm	dĺžka 33 m

Siga Majvest 700 SOB

rolka 1,5 × 33,4 m

- > difúzna fólia pre odvetrané fasády
- > extrémne stabilná a odolná voči UV
- > trvalo tesniaca, odolná voči nárazovému dažďu a vodotesná
- > požiarne vlastnosti B-s1, d0
- > $s_d = 0,02$ m



Wigluv black 60

lepiaca páska 60 mm × 40 m

- > páska k difúznej fólii
- > extrémne UV stabilná
- > vysoká lepiaca sila v chladných aj horúcich podmienkach
- > $s_d < 2$



Dosky m.look A2 Quality

Fundermax



m.look - maximálna kvalita bez obmedzení

Nehorľavý materiál od rakúskej spoločnosti Fundermax poskytujúci najvyššiu mieru architektonickej slobody a neobmedzené možnosti dizajnu. Je vyrábaný pre interiérové a exteriérové použitie. Najvyššia kvalita a najmodernejšie výrobné procesy Vám ponúkajú vysokú mieru slobody a kreativity. Tam, kde bol k dispozícii iba obmedzený výber materiálov, m.look otvára nové možnosti pre realizáciu Vašich predstáv – a to aj vo veľkých výškach.

- > formát 3 580 × 1 580 mm = 5,65 m²
- > objemová hmotnosť cca 1 800 kg/m³
- > jadro v odtieňoch šedej
- > hrúbky 7 alebo 8 mm pre fasády, 9 a 12 mm pre balkóny
- > hrúbka 8 mm pre interiérové použitie
- > dodávka základných formátov, naformátovaných dielov alebo dielov s montážnymi otvormi
- > CNC frézovanie – opracovanie hrán a neštandardné tvary

- > vysoko kvalitný nehorľavý veľkoformátový materiál
- > klasifikácia reakcie na oheň podľa EN 13501-1; A2-s1, d0
- > určený pre akékoľvek vonkajšie a vnútorné použitie
- > vhodný pre novostavby a rekonštrukcie
- > minerálne jadro so spevňujúcim sklolaminátovým vláknom
- > široká farebná škála dekorov pre interiéru a exteriéru
- > odolnosť voči úderu, oderu, mrazu, teplu
- > vysoká mechanická odolnosť



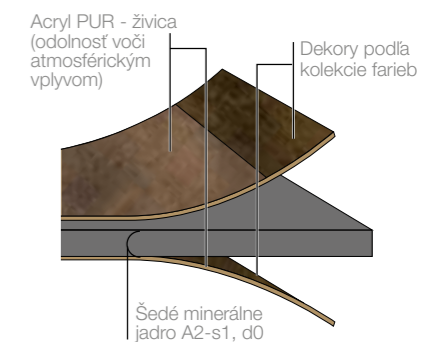
- > viditeľné alebo skryté uchytenie dosiek
- > jednoduchá montáž nezávislá na počasi
- > bez nutnosti impregnácie hrán
- > montážne návody + technické informácie výrobcu
- > montážne prípravky pre bezchybnú montáž
- > minimálne nároky na údržbu
- > bez obsahu nebezpečných ťažkých kovov
- > nepoškodzujú životné prostredie

m.look Exterior

- > maximálna kvalita bez výškového obmedzenia
- > fasády, balkóny, atiky, podhlády
- > spĺňa požiadavky normy EN 438-2
- > obojstranný dekor s maximálnou stálofarebnosťou a odolnosťou voči poveternostným vplyvom
- > neporézny povrch s vynikajúcou čistiteľnosťou

Kolekcia viac ako 40 dekorov	Povrch
ARCHITECTURE LINE	NT - polomatný povrch
NATURE	NT - polomatný povrch
MATERIAL	NT - polomatný povrch

Väčšina dekorov sa vyrába aj ako kompaktná doska HPL MAX Exterior v klasifikácii B-s1, d0.



m.look Interior

- > obklady stien, stropov, priečok, výplne zábradlí
- > obojstranný dekor, odolný voči poškrabaniu, vlhkosti, teplu
- > rozmerovo stabilný, neporézny povrch

Kolekcia viac ako 150 dekorov	Povrch
UNI	FH - jemná perlička
NATURE	FH - jemná perlička
MATERIAL	FH - jemná perlička

Všetky dekory i v prevedení kompaktné dosky - HPL lamináty Max Interior.





Jednotlivé druhy dreva sa líšia svojou životnosťou, technickými parametrami a vzhľadom. Životnosť drevárskych výrobkov a hlavne drevených konštrukcií je ovplyvnená nielen druhom dreva, ale aj ich architektonickým riešením (napr. kvalitná podkladová konštrukcia), tvarmi spojov a iných detailov (dilatačné medzery), expozíciou, podmienkami užívania a celkovou údržbou.

Art. číslo	Označenie	Hrúbka (mm)	Dĺžka (m)	Šírka (mm)
-	smrekovec A/B KD, jemná vlnka/jemná vlnka	27	4-5,10	143
-	smrekovec A/B KD, hladký/hladký	27	4-5,10	143
55978/	termoborovica A KD, jemne drážkovaný/hladký Profix 2	26	3-5,40	117
55987/	termoborovica A KD, kartáčovaný/hladký Profix 2	26	3-5,40	140
55977/	termojaseň A KD, jemne drážkovaný/hladký Profix 2	21	1,5-4,30	100
55693/	termojaseň A KD, clip JuAn®	21	1,5-4,30	118
55954/	cumaru FAS KD, hladký/hladký	21	1,83-6,10	145
55949/	garapa FAS KD, hladký/hladký	21	1,83-6,10	145
55921/	bangkirai S&B KD, jemná vlnka/hrubá drážka	25	2,44-4,88	145
55973/	ipe A KD, hladký/hladký	21	1,83-6,10	145
55973/	ipe A KD, hladký/hladký	21	1,83-6,10	140
55973/	ipe A KD, clip JuAn®	21	1-4,58	118
55945/	massaranduba FAS KD, jemná vlnka/hladký	21	1,83-5,49	145

Podkladová konštrukcia k dreveným terasám

Art. číslo	Označenie	Hrúbka (mm)	Délka (m)	Šírka (mm)
-	podkladový hranol KD smrekovec	45	4	70
55982/	termoborovica KD, hranol SHP	42	3-4,50	68
55983/	termoborovica KD, hranol SHP	42	3-5,10	92
55826/	podkladový hranol tvrdá exotická drevina KD, cinkované	45	3,66-4,58	70
55016/0008	hliníková podkonštrukcia	40	6	30
55636/	tlakovo impregnovaná severská borovica	45	4	70

Príslušenstvo pre montáž terasy

Art. číslo	Označenie	Rozmer (mm)	Obsah bal. (ks)
55985/0003	plastový X klip	14,3 × 19,7 × 30	200
55781/5006	plastový X2 klip	20 × 35 × 90	100
55040/0037	clip JuAn® Stab	17 × 370 × 60	1
55014/6001	HELPO SET - sada na montáž terás (1× vrták, 2× medzerník, 1× bit)		
55013/0190	medzerník	25 × 40	1
55013/0104	skrutka RAPI-TEC Teraso TX15, nerez A4	4 × 40	250
55013/0107	skrutka RAPI-TEC Teraso TX15, kalená nerez C	4 × 40	250
55013/0109	skrutka RAPI-TEC Teraso TX15, kalená nerez C	4 × 50	250
55013/0140	skrutka RAPI-TEC Top TX25, nerez A4	5,50 × 50	200
55013/0141	skrutka RAPI-TEC Top TX25, nerez A4	5,50 × 60	200
55013/0155	skrutka RAPI-TEC Teraso TX15, kalená nerez C	4 × 60	250
55011/0390	skrutka Gofix Antik TX25	5 × 50	200
55013/0277	skrutka RAPI-TEC Alu TX25, nerez A4	5,5 × 40	200
55031/0030	Díla 2/17 skryté kovanie		200
55031/0031	Díla 2/22 skryté kovanie		200
55013/0270	stupňovitý vrták	4,7 × 25	1
55013/0195	montážna podložka	8 × 2 000 × 70	1
55029/0012	montážna podložka gumo LGA	8 × 200 × 185	10
55029/0013	montážna podložka gumo LGA	8 × 200 × 185	68
55014/1038	terasová lišta	7 × 700 × 30	1
55031/0070	terasová podpera Lifo 35-55 mm		1
55031/0071	terasová podpera Lifo 50-80 mm		1
55031/0072	terasová podpera Lifo 80-140 mm		1
55014/6006	nastavovací klin Trigo 14-22 mm		100 párov
55014/6007	nastavovací klin Trigo 18-32 mm		75 párov
55014/6008	nastavovací klin Trigo 26-40 mm		50 párov

Povrchová úprava terasy

Art. číslo	Označenie	Balenie
55017/0002	olej Pullex Java svetlohnedý	2,5 l
55017/0004	olej Pullex Kongo tmavohnedý	2,5 l
55017/0006	olej Pullex Smrekovec	2,5 l
55017/0017	olej Pullex Natur (transparent)	2,5 l
55017/0055	olej Pullex Bodenöl Garapa	2,5 l
55020/0373	ošetrojúci olej na WPC Remmers - 2087 bezfarebný	2,5 l
55020/0374	ošetrojúci olej na WPC Remmers - 2088 hnedý	2,5 l
55020/0375	ošetrojúci olej na WPC Remmers - 2089 sivý	2,5 l



JAF PLÁNOVAČ TERÁS

PÁR KLIKNUTÍ K VAŠEJ VYSNÍVANEJ TERASE

Či WPC, termicky upravené, domáce alebo exotické drevo - s JAF plánovačom terás si môžete navrhnuť „obývačku pod holým nebom“ vrátane podkladovej konštrukcie, terasových podpier, kovania a ďalšieho príslušenstva. Vyskúšať môžete rôzne varianty. Stačí len pár kliknutí a obdržíte kompletný zoznam materiálov, vrátane plánu konštrukcie.

- > Flexibilné z hľadiska času a miesta: Plánujete svoju terasu kedykoľvek.
- > Široký sortiment: Terasové dosky, podkladové konštrukcie a príslušenstvo.
- > Jednoduché plánovanie vďaka vopred definovanému setu príslušenstva a podkladovej konštrukcie.
- > Pár kliknutí k materiálu, plánom na rezanie a inštaláciu.
- > Priame spojenie s JAF Online-Shopom.

Naplánujte si terasu priamo v našom JAF plánovači terás na www.jafholz.sk/planovacteras

Zadajte pôdorys, vyberte si z rôznych terasových dosiek, podkladových konštrukcií a typ inštalácie. Ako prihlásený zákazník spoločnosti JAF HOLZ obdržíte zoznamy materiálov, plán pokládky, nárezový plán i ponuku prispôbenú Vaším potrebám.

WPC Terasy GARDIN NATUR



Zlatý Teak



Orech Antik



Jedľa strieborná

Kompozitné terasové dosky WPC GARDIN NATUR sa vyrábajú modernými technológiami z HDPE (druh polyetylénu s vysokou pevnosťou), drevných vlákien, modifikátorov, farbív a aditív.

V porovnaní s terasovými doskami z masívneho dreva a termodreva **sú WPC terasové dosky odolnejšie voči poveternostným vplyvom**. Zmena farby pôsobená UV žiarením a poveternostnými vplyvmi je typickým znakom všetkých produktov vyrobených na báze dreva, WPC nevynímajúc. Záruka poskytovaná na dosky a ďalšie systémové komponenty sa vzťahuje na výrobné chyby a ďalej na hnilobu, rozklad, biologickú koróziu, napadnutie hmyzom, hubami. Obsah drevných vlákien robí z dosky ekologický materiál, ktorý možno recyklovať.

Zloženie terasových dosiek:

60% drevné vlákna, 30% polyetylén (HDPE), 10% aditíva (farbivo, stabilizátory, prísady zlepšujúce parametre produktu).

Art. číslo	Označenie	Hrúbka (mm)	Dĺžka (mm)	Šírka (mm)
55656/0010	WPC terasová doska GARDIN NATUR - Zlatý Teak	23	4 000	146
55656/0020	WPC terasová doska GARDIN NATUR - Orech Antik	23	4 000	146
55656/0030	WPC terasová doska GARDIN NATUR - Jedľa strieborná	23	4 000	146

Príslušenstvo k WPC terasám GARDIN NATUR

Art. číslo	Označenie	Rozmer (ks)	Balenie (ks)
55638/0103	WPC podkladový hranol	32 × 42 × 4 000	-
55651/0101	WPC krycia lišta - Zlatý Teak	11 × 57 × 3 000	-
55651/0102	WPC krycia lišta - Orech Antik	11 × 57 × 3 000	-
55651/0103	WPC krycia lišta - Jedľa strieborná	11 × 57 × 3 000	-
55649/0017	WPC koncovka - Zlatý Teak	-	10
55649/0018	WPC koncovka - Orech Antik	-	10
55649/0019	WPC koncovka - Jedľa strieborná	-	10
55031/0102	Klip LIGO S47	1,5 × 19 × 32	80

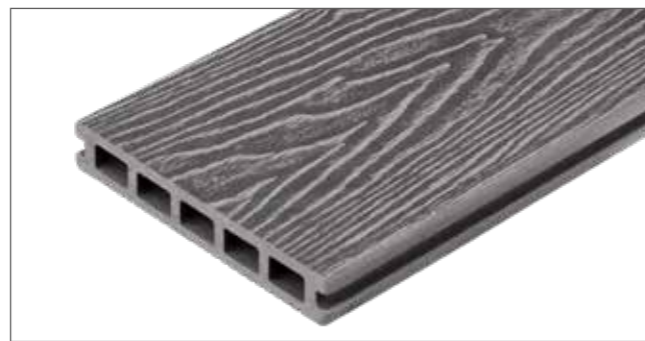
Farby nemusia vďaka použitej tlačovej technológii zodpovedať skutočnosti v plnom rozsahu. Pre určenie presného odtieňa farby je nutné použiť vzorku materiálu.

WPC Terasy

WOODY



Teak



Sivá

Kompozitné terasové dosky WPC WOODY sú vysoko **kvalitný produkt vyrobený z drevných vlákien**, polyetylénu s vysokou hustotou (HDPE) a aditív zlepšujúcich parametre produktu. Spomínané prvky sa používajú výlučne na výrobu vonkajších terasových dosiek a nemôžu byť používané na stavebné, konštrukčné účely.

Zloženie terasových dosiek

60% drevné vlákna, 32% polyetylén (HDPE), 8% aditíva (farbivo, stabilizátory, prísady zlepšujúce parametre produktu).

Trvanlivosť (EN 350-2):	trieda 2
Pôvod:	Čína
Podkladová konštrukcia:	podkladový hranol WPC, hliník
Typ montáže:	skrytý spoj - klip LIGO S47



skryté kotvenie

Art. číslo	Označenie	Rozmer (mm)	Rozstup podkladových hranolov (odporúčané)
55606/0801	WPC terasová doska WOODY - Teak	23 × 146 × 4 000	350 mm
55606/0802	WPC terasová doska WOODY - Sivá	23 × 146 × 4 000	350 mm

Príslušenstvo k WPC terasám WOODY

WPC krycia lišta

Art. číslo	Označenie	Rozmer (mm)
55626/0023	WPC krycia lišta WOODY - Teak	10 × 146 × 4 000
55626/0024	WPC krycia lišta WOODY - Sivá	10 × 146 × 4 000

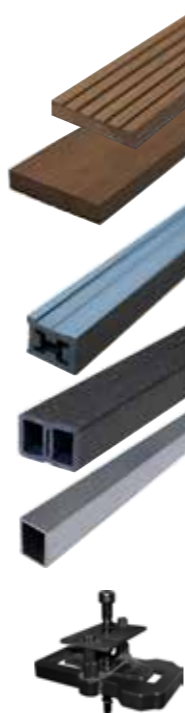
Podkladová konštrukcia

Art. číslo	Označenie	Rozmer (mm)
55638/0103	Podkladový hranol WPC Gardin Natur	32 × 42 × 4 000
55962/0440	Podkladový hranol WPC UPM ProFi - čierny	40 × 60 × 4 000
55016/0008	Hliníková podkonštrukcia	40 × 30 × 6 000

Klip

Art. číslo	Označenie	Rozmer (mm)
55031/0102	klip LIGO S47	1,5 × 19 × 32

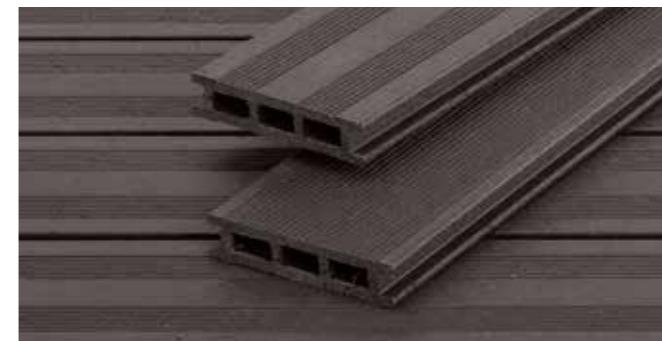
Obsah balenia 80 ks.



Farby nemusia vďaka použitej tlačovej technológii zodpovedať skutočnosti v plnom rozsahu. Pre určenie presného odtieňa farby je nutné použiť vzorku materiálu.

WPC Terasy

UPM ProFi® TERRA



Braun (Hnedý)



Grau (Sivý)

UPM ProFi Terra je WPC terasový systém s atraktívnym dizajnom vyrobený v Nemecku, určený pre použitie **v súkromných priestoroch a v rodinných domoch**. Vďaka maximálnemu využitiu recyklovaných komponentov, ako sú drevovláknité materiály a európske recyklované plasty (tvoria až **97 %** terasovej dosky), sa Terra radí medzi cenovo najdostupnejšie riešenia na trhu. UPM ProFi® Terra je **100% recyklovateľný produkt**. Terasové dosky Terra **neobsahujú toxické chemikálie** a sú perfektným riešením pre miesta, kde trávite čas s rodinou.

Rovnako ako pri všetkých kompozitných terasových doskách vyžaduje UPM ProFi® Terra **veľmi jednoduchú údržbu**. Nie je potrebné brúsenie ani olejovanie. Pravidelné čistenie teplou vodou, šetrný čistiaci prostriedok a kefa je zvyčajne všetko, čo potrebujete. Drsnejší povrch podobný kameňu eliminuje riziko pošmyknutia počas snežných, ale aj daždivých dní.

Výhody

Použitie v súkromných obytných priestoroch, bez triesok a chemikálií, jednoduchá údržba, dobrá odolnosť voči škvrnám, drsnejší povrch eliminuje riziko pošmyknutia.

Trvanlivosť (EN 350-2):	trieda 1
Pôvod:	Európa
Podkladová konštrukcia:	podkladový hranol WPC UPM ProFi®
Typ montáže:	skrytý spoj - WPC UPM Wing Clip



skryté kotvenie

Art. číslo	Označenie	Rozmer (mm)	Rozstup podkladových hranolov (odporúčané)
55715/1031	WPC UPM ProFi Terra Braun (Hnedý)	28 × 127,5 × 3 150	400 mm
55715/1131	WPC UPM ProFi Terra Grau (Sivý)	28 × 127,5 × 3 150	400 mm

Pri montáži postupujte podľa odporúčania výrobcu. Bližšie informácie na www.upmprofi.com.

Príslušenstvo k WPC terasám TERRA

Klip

Art. číslo	Označenie	Rozmer (mm)
55968/0400	WPC T-clip ProFi Terra Black - čierna	12 × 22 × 45

Obsah balenia 100 ks klip, vrátane skrutiek A4 4 × 40 mm

Start Clip box

Art. číslo	Označenie	Rozmer (mm)
55968/1200	WPC štartovací clip ProFi Terra	10 × 20 × 20

Obsah balenia 50 ks klip, vrátane skrutiek A4 4 × 40 mm

WPC podkladový hranol

Art. číslo	Označenie	Rozmer (mm)
55962/0440	čierna (Sky Black)	40 × 60 × 4 000



Farby nemusia vďaka použitej tlačovej technológii zodpovedať skutočnosti v plnom rozsahu. Pre určenie presného odtieňa farby je nutné použiť vzorku materiálu.



Royal Elm

Californian Oak

Silver Teak

Streaked Ebony

UPM ProFi® Piazza One ponúka novú úroveň kvality v prémiovom dizajne. Atraktívny vzhľad dreva zaujme vysokou stálosťou farieb a odolnosťou voči vyblednutiu. Terasová doska made in Germany, zo 75% recyklovaných materiálov, vyžaduje minimálnu údržbu a je vysoko odolná voči tvorbe škvŕn.

Farebná stálosť

Povrch potiahnutý vysoko účinnými polymérmí je odolný voči vyblednutiu v dôsledku pôsobenia UV žiarenia a poveternostných vplyvov. UPM ProFi® Piazza One si udrží svoje pôvodné žiarivé farby po dlhý čas.

Vynikajúca odolnosť voči škvŕnám

Či už pri domácom grile alebo pri bazéne, vzhľad UPM ProFi® Piazza One zostáva nezmenený aj pri minimálnej údržbe.

Odolný

Okrem povrchu odolného voči zaťaženiu má UPM ProFi® Piazza One mimoriadne odolné jadro, ktoré nestráca nič zo svojich vlastností ani pri priamom kontakte so zemou a vodou.

Trvanlivosť (EN 350-2):	trieda 1
Pôvod:	Európa
Podkladová konštrukcia:	podkladový hranol WPC UPM ProFi
Typ montáže:	skrytý spoj - UPM Wing Clip



skryté kotvenie

Art. číslo	Označenie	Rozmer (mm)	Rozstup podkladových hranolov (odporúčané)
55961/7340	WPC UPM ProFi Piazza One - Straked Ebony	25 × 140 × 4 000	400 mm
55961/7440	WPC UPM ProFi Piazza One - Californian Oak	25 × 140 × 4 000	400 mm
55961/7540	WPC UPM ProFi Piazza One - Silver Teak	25 × 140 × 4 000	400 mm
55961/7640	WPC UPM ProFi Piazza One - Royal Elm	25 × 140 × 4 000	400 mm

Pri montáži postupujte podľa odporúčania výrobcu. Bližšie informácie na www.upmprofi.com.

Farby nemusia vďaka použitej tlačovej technológii zodpovedať skutočnosti v plnom rozsahu. Pre určenie presného odtieňa farby je nutné použiť vzorku materiálu.



Krycia lišta

Art. číslo	Označenie	Rozmer (mm)
55964/6440	WPC UPM krycia lišta Piazza One - Californian Oak	12 × 66 × 4 000
55964/6640	WPC UPM krycia lišta Piazza One - Silver Teak	12 × 66 × 4 000
55964/6740	WPC UPM krycia lišta Piazza One - Streaked Ebony	12 × 66 × 4 000
55964/6840	WPC UPM krycia lišta Piazza One - Royal Elm	12 × 66 × 4 000



Klip

Art. číslo	Označenie	Rozmer (mm)
55968/6101	WPC UPM ProFi Piazza One Wing Clip - čierny	25 × 13 × 30

Obsah balenia 100 ks.



Start Clip box

Art. číslo	Označenie	Rozmer (mm)
55968/1202	UPM Piazza One Start Clip box	15 × 20 × 20

Obsah balenia 50 ks klip + 50 ks skrutka A4.



WPC podkladový hranol

Art. číslo	Označenie	Rozmer (mm)
55962/0440	čierna (Sky Black)	40 × 60 × 4 000





Laminátová podlaha PURUS PLUS, dub Dachstein 4747 ER

Podlahy

laminátové podlahy - EUROWOOD



PURUS | 8 mm

Vysoko kvalitné podlahy so štandardnými rozmermi, určené pre použitie v obytných zónach a komerčných priestoroch s nízkou intenzitou zaťaženia. Jednoduchá montáž. Je to univerzálna podlaha, ktorá splní požiadavky väčšiny zákazníkov.

PURUS PLUS | 8 mm

Podlaha so štýlovými dekormi a nadštandardnou šírkou lamiel, ktorá sa vyznačuje vynikajúcim pomerom kvality a ceny. Podlaha je určená pre používateľov, ktorí chcú podlahu s jedinečným dizajnom, ktorý priťahne pozornosť v každej miestnosti.

PRIMA | 10 mm

Populárna podlaha s vysokou životnosťou je vhodná pre obytné priestory a komerčné priestory s vyššou intenzitou zaťaženia. Spája v sebe eleganciu, funkčnosť, komfort používania a je zárukou dlhodobej životnosti pre používateľa. Vďaka väčším rozmerom lamiel a jednoduchému inštaláčnemu systému je inštalácia jednoduchá a rýchla.

MAXIMO | 12 mm

Podlaha je navrhnutá pre najnáročnejších používateľov a vyznačuje sa pevným zámkom, vysokým zaťažením a triedou oderu. Je to správna voľba pre zákazníkov, ktorí požadujú najvyššiu kvalitu bez kompromisov. Robustný povrch a konštrukcia vydrží aj vyššie zaťaženie a ľahko sa inštaluje a udržiava.

Technické informácie

Rozmer	8 × 1 380 × 193 mm
Trieda záťaže	32 podľa EN - 13329
Odolnosť voči oderu	AC4
Spoj	Clic
Balenie	balík: 8 ks = 2,131 m ² paleta: 56 bal. = 119,336 m ²

Technické informácie

Rozmer	8 × 1 380 × 244 mm
Trieda záťaže	32 podľa EN - 13329
Odolnosť voči oderu	AC4
Spoj	Clic
Balenie	balík: 8 ks = 2,694 m ² paleta: 42 bal. = 113,148 m ²

Technické informácie

Rozmer	10 × 1 845 × 244 mm
Trieda záťaže	33 podľa EN - 13329
Odolnosť voči oderu	AC5
Spoj	Clic
Balenie	balík: 4 ks = 1,8 m ² paleta: 42 bal. = 75,60 m ²

Technické informácie

Rozmer	12 × 1 845 × 188 mm
Trieda záťaže	33 podľa EN - 13329
Odolnosť voči oderu	AC5
Spoj	Clic
Balenie	balík: 4 ks = 1,3874 m ² paleta: 56 bal. = 77,69 m ²



Laminátová podlaha KAINDL, Hickory Georgia 34074 SQ

Podlahy

laminátové podlahy - Kaindl



Classic Touch - Štandard

Art. číslo	Označenie	V škára	Vzhľad lamely	Technické informácie	
45770/4237	Dub Rialta 34237 AV	V4	doska	Rozmer	8 × 1 383 × 193 mm
45770/7526	Dub Rosarno 37526 AV	V4	doska	Trieda záťaže	32 podľa EN - 13329
45770/7813	Dub Severina 37813 MO	V4	doska	Odolnosť voči oderu	AC4
45770/4352	Dub Avalon 34352 AT	V4	doska	Spoj	Fold Down
45770/4367	Orech Sabo K4367 AV	V4	doska	Balenie	balík: 9 ks = 2,4 m ² paleta: 52 bal. = 124,92 m ²
45770/4368	Buk Swaran K4368 MO	V4	doska		
45770/7195	Dub Petrona 37195 AV	V4	2-lamela		

Natural Touch - Štandard

Art. číslo	Označenie	V škára	Vzhľad lamely	Technické informácie	
45778/4361	Dub Farco Trend K4361 RF	V4	3v1	Rozmer	8 × 1 383 × 193 mm
45778/4362	Dub Farco Elegance K4362 RF	V4	3v1	Trieda záťaže	32 podľa EN - 13329
45778/4419	Dub Evoke Delight K4419 RI	V4	doska	Odolnosť voči oderu	AC4
45778/4420	Dub Evoke Classic K4420 RI	V4	doska	Spoj	Fold Down
45778/4421	Dub Evoke Trend K4421 RI	V4	doska	Balenie	balík: 9 ks = 2,4 m ² paleta: 52 bal. = 124,92 m ²

Classic Touch - Premium

Art. číslo	Označenie	V škára	Vzhľad lamely	Technické informácie	
45768/4308	Borovica Kodiak 34308 AT	V4	doska	Rozmer	8 × 1 383 × 159 mm
45768/7846	Dub Ameno 37846 AT	V4	doska	Trieda záťaže	32 podľa EN - 13329
45768/8058	Hickory Soave 38058 AV	V4	doska	Odolnosť voči oderu	AC4
45768/7844	Dub Marineo 37844 AT	V4	doska	Spoj	Fold Down
				Balenie	balík: 10 ks = 2,4 m ² paleta: 60 bal. = 131,94 m ²

Natural Touch - Premium

Art. číslo	Označenie	V škára	Vzhľad lamely	Technické informácie	
45776/4381	Dub Fresco Lodge K4381 RE	V4	doska	Rozmer	10 × 1 383 × 159 mm
45776/4382	Dub Fresco Bark K4382 RE	V4	doska	Trieda záťaže	32 podľa EN - 13329
45776/4073	Hickory Chelsea 34073 SQ	V4	doska	Odolnosť voči oderu	AC4
45776/4074	Hickory Georgia 34074 SQ	V4	doska	Spoj	Fold Down
				Balenie	balík: 8 ks = 1,76 m ² paleta: 60 bal. = 105,55 m ²

Podlahy

vinylové podlahy

EUROWOOD - Hydro | 5,5 mm

Art. číslo	Označenie	V škára
46012/0001	Buk jadrový 1122-1	-
46012/0002	Dub prírodný 1124-2	-
46012/0003	Dub horský 3651AB-1	-
46012/0004	Dub polar 1123-1	-
46012/0005	Dub pieskovaný 1123	-
46012/0006	Orech 1122-2	-
46012/0007	Palisandr 1133	-

Technické informácie	
Rozmer	5,5 × 1 235 × 230 mm
Trieda záťaže	32 podľa EN - 1651
Spoj	Klick - System
Balenie	balík: 7 ks = 1,99 m ² paleta: 60 bal. = 119,4 m ²

ROCKO - SPC RIGID | 5 mm

Art. číslo	Označenie	V škára
45810/0050	Dub Neapol	V4
45810/0051	Dub Janov	V4
45810/0052	Dub Verona	V4
45810/0053	Dub Terst	V4

Technické informácie	
Rozmer	5 × 1 210 × 295 mm
Trieda záťaže	34
Spoj	Click system
Balenie	balík: 7 ks = 2,49 m ² paleta: 45 bal. = 112,44 m ²

Kronostep - SPC RIGID | 4 mm

Art. číslo	Označenie	V škára
45810/0010	Dub karamelový Z209 FN	V4
45810/0014	Dub prírodný R145 SO	V4
45810/0012	Dub lúčny Z215 FN	V4
45810/0201	*Dub strieborný Z198 FN	V4
45810/0204	*Dub parketa R140 PT	V4
45810/0200	*Betón svetlý R115 FN	V4
45810/0203	*Dub trámový R132 FN	V4

Technické informácie	
Rozmer	4 × 1 280 × 192 mm * 4 × 1 280 × 295 mm
Trieda záťaže	32
Spoj	TOP CLIC
Balenie	balík: 8 ks = 1,97 m ² paleta: 52 bal. = 102,23 m ² *balík: 8 ks = 3,02 m ² paleta: 45 bal. = 135,9 m ²

Podlahy

drevené podlahy - EUROWOOD | Tilo | Admonter | Seca

EUROWOOD

Drevené 3-vrstvové podlahy

> doska

Technické informácie	
Rozmer	13 × 2 205 × 176 mm
Spoj	Clic
Balenie	48 balíkov na palete = 111,74 m ² 6 ks v balíku = 2,33 m ²
Dizajn	doska
Povrchová úprava	olej

EUROWOOD

Drevené 3-vrstvové podlahy

> 3 lamely

Technické informácie	
Rozmer	14 × 2 200 × 192 mm
Spoj	Clic
Balenie	35 balíkov na palete = 88,55 m ² 6 ks v balíku = 2,53 m ²
Dizajn	parketový vzor
Povrchová úprava	olej, lak

Príslušenstvo

podlahy



Podložky pod plávajúce podlahy

Art. číslo	Označenie	Hrúbka (mm)	Dĺžka (mm)	Šírka (mm)	Min. odberné množstvo	Balenie (m ²)
45521/0034	SPRINTUS XPS čierna s drážkou	3	5 460	1 180	balík	6,44
49801/0041	THERMO XPS červená podložka na podlahové kúrenie	1,6	15 000	1 100	rolka	16,5
46121/0000	SOUND SYSTEM podložka Kaindl	2,2	11 500	1 200	rolka	13,8
-	čierna paroizolačná fólia	0,15	10 000	2 000	rolka	20
-	čierna paroizolačná fólia	0,15	15 000	2 000	rolka	30
45509/0015	AFIRMAX SMART podložka pod vinylovú podlahu	1	8 500	1 180	balík	10

Dub Impuls L1088

3-vrstvová masívna podlaha

Art. číslo: 45172/0075

Formát: 12 × 2 205 × 176 mm

> povrch: rustikálny kartáčovaný, UV olej

> lamely: s V2 škárou na dlhé strane



Dub Country

3-vrstvová masívna podlaha

Art. číslo: 45744/0012

Formát: 15,5 × 2 200 × 200 mm

> povrch: kartáčovaný, olejovaný

> lamely: s V4 škárou po obvode



Podrobnejšie informácie a vzorky Vám poskytnú naši obchodní zástupcovia, prípadne je možné si uvedené podlahy prezrieť **na našich vzorkovniach.**

www.jafholz.sk



Farby nemusia vďaka použitej tlačovej technológii zodpovedať skutočnosti v plnom rozsahu. Pre určenie presného odtieňa farby je nutné použiť vzorku materiálu.



VYHLÁDÁVAČ PODLÁH

> www.jafholz.sk/vyhľadavac-podlah

Stojíte pred zložitým výberom podlahy? S vyhľadávačom podláh Vám to pôjde ľahko. Vyhľadávať môžete pomocou filtrov podľa výrobcu, podľa typu pokládky, štýlu alebo technických parametrov podlahy. S týmto vyhľadávačom nájdete cez niekoľko málo kliknutí podlahu podľa svojich predstáv. Budte originálni!



3D PODLAHOVÉ ŠTÚDIO

> www.jafholz.sk/virtualnestudio

Položte si svoju vysnívanú podlahu jedným kliknutím. Vyberte si vhodný interiér, ktorý zodpovedá Vaším požiadavkám a pomocou filtrov následne vyberte aj podlahu. V rámci jednej vizualizácie môžete porovnávať viac podláh. Ak ste našli tú správnu, vyberte uhol a vzor kladenia. Podlahové štúdio je prepojené s Online-Shopom. Dokončenú vizualizáciu môžete uložiť a aj vytlačiť alebo poslať dopyt na vybraný produkt a naši špecialisti Vám vypracujú cenovú ponuku.



KONFIGURÁTOR DVERÍ

> www.jafholz.sk/konfiguratordveri

S JAF Konfigurátorom dverí si môžete úplne nezáväzne, krok za krokom navrhnuť ideálne riešenie Vašich dverí vrátane zárubní, kovania a ďalšieho príslušenstva. V konfigurátore, ktorý je Vám k dispozícii NONSTOP, nájdete nepreberné množstvo typov, modelov a dekorov. Počas výberu dverí je možné meniť všetky vybrané parametre - cenu vidíte vždy aktuálnu, rovnako ako náhlady. Zostavu, ktorú máte pripravenú, potom zašlite priamo našim odborníkom alebo si ju jednoducho uložíte.

Typ | Rada | Model | Povrchová úprava | Výplň | Provedenie | Šírka | Zárubňa | Príslušenstvo | Zhrnutie



- > nové dekory povrchov v CPL laminátoch
- > bezfalcové vyhotovenie zárubní
- > spoj zárubne na tupo
- > obklad kovovej zárubne
- > klíma dvere
- > nadsvetlíky a bočné svetlíky
- > skryté zárubne
- > čierne zárubne CPL PerfectSense Matt

Široká škála povrchových úprav

Môžete vyberať dvere s rôznymi povrchovými materiálmi, ktoré sa líšia vzhľadom, odolnosťou, alebo nárokmi na údržbu. Zákazník môže voľiť medzi fóliou, CPL laminátom, HPL laminátom a farbou. Veľa povrchov je originálnych a jedinečných s možnosťou kombinovať ich s povrchmi nábytku, ktoré sú v mnohých prípadoch totožné. Celá rada nových moderných a dizajnových povrchov CPL laminátov, ktoré uspokojia aj najnáročnejších zákazníkov vrátane projektantov a architektov.

Originálne modelové rady

Modelové rady sú navrhnuté podľa skúseností s požiadavkami zákazníkov, aby našli všetky štandardné modely, na ktoré sú zvyknutí, okrem toho sú do sortimentu zaradené aj novinky modelových radov, ktoré sledujú nové interiérové trendy. Samozrejme sú veľmi moderné posuvné dvere do puzdra alebo po stene, prípadne bezfalcové vyhotovenie dverí a zárubní.

Variety technických dverí

- > do projektov, kde sú navrhnuté technické dvere, je možné objednať dvere so špeciálnymi vlastnosťami, ktoré sú podložené certifikátmi
- > dvere s požiarou odolnosťou
- > dvere dymotesné
- > dvere bezpečnostné RC2, RC3
- > dvere zvukovo izolačné - 28 dB, 32 dB, 37 dB

Kompletná výroba v ČR

Dvere EUROWOOD sú vyrábané v Českej republike, a preto sme schopní poskytnúť kompletný servis, garantovať krátke dodacie termíny a výrobu atypických výrobkov alebo riešenie iných problémov. Súčasťou servisu je aj montáž dverí certifikovanými montážnikmi.

Kovanie

Súčasťou ponuky je aj široká škála kovania, ktoré tvoria súčasť kompletnej dodávky dverí. Medzi najpoužívanejšie patria hlavne kľučky, samozatvárače, panikové kovania, madlá, okopné plechy, vložky, elektrozámkky, prípadne ďalšie špeciálne kovanie atď.



Otvoríme Vám dvere - rozhodnúť sa ale musíte sami: klasický, elegantný, rustikálny, konzervatívnejší alebo pútavý - pri dverách je dovolené všetko, čo sa Vám páči a hodí sa k Vášmu štýlu bývania. Aby ste nemuseli zbytočne strácať čas porovnávaním rôznych modelov a výrobcov, na pobočkách JAF HOLZ nájdete všetko pod jednou strechou alebo lepšie povedané v našich vzorkovniach. S vylepšeným vzhľadom a usporiadaním a s garantovaným odborným poradenstvom.

Modelové rady poskytujú výber:

- > hrán
- > kľučiek
- > ďalších doplnkov
- > sklenených výplní
- > farebných dekorov
- > z bohatej škály tvarov

Ponuka obsahuje dvere s rôznymi povrchovými materiálmi, ako sú:

- > fólie
- > dyha
- > farba
- > CPL lamináty
- > HPL lamináty
- > celomasívne dvere
- > celosklenné dvere

Okrem toho si môže zákazník vybrať i rôzne konštrukčné riešenia dverí.

Dvere so špeciálnymi vlastnosťami:

- > zvukový útlm
- > požiarou odolnosť
- > odolnosť proti dymu
- > bezpečnostná odolnosť
- > atypické požiadavky do špeciálnych prevádzok

DREVO JE NÁŠ SVET

JAF HOLZ Slovakia, s.r.o.

Špačince 919 51, Hospodárska 448
T: +421 33 592 51 11, E: spacince@jafholz.sk

Žilina 010 01, Kamenná 1
T: +421 41 707 02 33, E: zilina@jafholz.sk

Ličartovce 082 03, Ličartovce 300
T: +421 51 746 46 11, E: licartovce@jafholz.sk

Sliač 962 31, Sielnica 1100
T: +421 45 683 05 12, E: sielnica@jafholz.sk

