

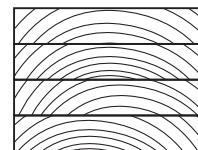
# Lepené vrstvené hranoly BSH

Špeciálne tvary



## Výrobné možnosti

- > priame nosníky s alebo bez prevýšenia
- > zakrivené tvary nosníkov
- > bočné (blokové) lepenie podľa ÖNORM eventuálne DIN možné
- > možnosti opracovania podľa výrobnjej dokumentácie na CNC strojoch
- > možnosti náterov vo výrobe
- > pri oblúkových nosníkoch - rádius vnútorný od 3 m, šírka max. 200 mm, výška štandardná max. 2,5 m



Tvary nosníkov		rozpätie (m)	šírka (cm)	výška (cm)
Rovnožečný nosník		3-40	8-28	12-230
Rovnožečný nosník		10-40	8-28	20-230
Prevýšený nosník		10-40	10-28	12-230
Pultový nosník		10-40	10-28	12-250
Sedlový nosník s priamym smerovaním lamiel		3-40	b > 28	20-230
Bočné lepené hranoly		5-40	8-28	10-230 $r \geq 6$ m
Oblúkové hranoly		10-40	10-28	10-230 $r \geq 10$ m
Sedlový nosník oblúkový		20-40	8-28	10-230
Parabolický nosník		20-33	8-28	$h1 = l/30$ $h2 = l/16$

**Poznámka:** šírka lamiel je štandardne 40 mm. U atypických rozmerov sa určuje lamela podľa výrobných parametrov.