

**SKLADOVÝ PROGRAM**

KOMPAKTNÉ PRACOVNÉ DOSKY

**FUNDERMAX**®

Kompaktné dosky sa vyrábajú podľa európskej normy EN 438 v laminačných lisochoch pod vysokým tlakom a za veľkej teploty z prírodných vlákien a syntetických živíc.

### Vlastnosti

- > jednoduché čistenie
- > zdravotná nezávadnosť
- > jednoduché opracovanie
- > jednoduchá montáž
- > dlhá životnosť

### Použitie

- > kuchynské dosky a zásteny
- > stolové a umývadlové dosky
- > dizajnový nábytok
- > vnútorné obklady stien
- > nábytok a skrinky do vlhkých priestorov
- > sprchové a WC kabínky
- > pracovné dosky so zvýšenou odolnosťou

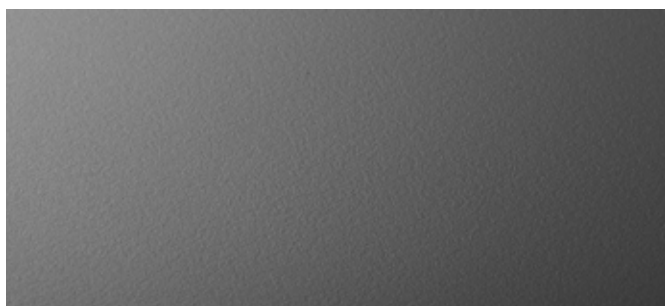
Art. číslo	Označenie	Jadro	Typ	Hrúbka (mm)	Formáty (mm)
23777/0026	<b>0026 FH</b> Prado Alu Grey	čierna	Max Interior	12	4 100 x 1 300   4 100 x 647
23777/0027	<b>0027 FH</b> Prado Agate Grey	čierna	Max Interior	12	4 100 x 1 300   4 100 x 647
23788/0080	<b>0080 SX/IP</b> Black	čierna	Max Interior Plus	12	4 100 x 1 300   4 100 x 647
23777/0085	<b>0085 FH</b> White	čierna	Max Interior	12	4 100 x 1 300   4 100 x 647
23785/0085	<b>0085 FH</b> White	biela	Max Interior	12	4 100 x 1 300   4 100 x 647
23786/0426	<b>0426 IP</b> Loft	čierna	Max Interior Plus	12	4 100 x 1 300   4 100 x 647
23792/0428	<b>0428 NN/NW</b> Cave	čierna	Max Exterior	12	4 100 x 1 300   4 100 x 647
23777/0565	<b>0565 FH</b> Polaris	čierna	Max Interior	12	4 100 x 1 300   4 100 x 647
23786/0793	<b>0793 IP</b> Patina Tin	čierna	Max Interior Plus	12	4 100 x 1 300   4 100 x 647
23777/0794	<b>0794 FH</b> Patina Bronze	čierna	Max Interior	12	4 100 x 1 300   4 100 x 647

### Typy

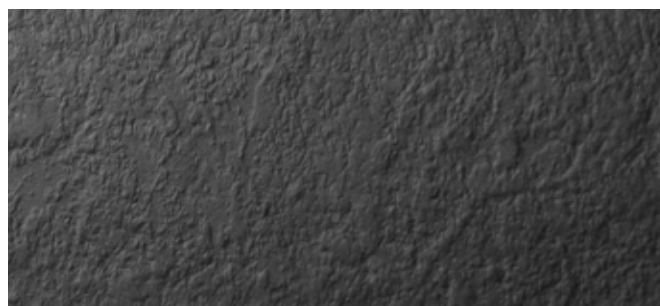
- > **Max Interior** kompaktné dosky s čiernym jadrom prinášajú elegantný dizajn v kombinácii s atraktívnymi dekormi a originálnymi povrchmi.
- > **Max Interior** kompaktné dosky s bielym jadrom v kombinácii s bielym povrchom sa vyznačujú tenkou, opticky odľahčenou hranou.
- > **Max Interior Plus** kompaktné dosky s čiernym jadrom sú vďaka dvojitému vytvrdeniu povrchu s uzavretými pórami ešte viac odolné ako štandardné kompaktné dosky. Sú použiteľné aj vo vysoko zaťažovaných priestoroch so zvýšenými požiadavkami na hygienu a jednoduchosť údržby.
- > **Max Exterior** kompaktné dosky s čiernym jadrom môžete vďaka ich farebnej stálosti a odolnosti voči poveternostným vplyvom použiť ako stolové a kuchynské dosky, a to aj vo vonkajšom prostredí.

## Povrchy

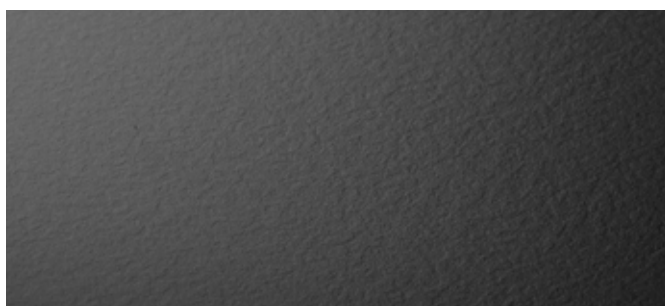
- > **FH** Fine Hammer Embossed | štandardný povrch s jemnou perličkou. Odolný a jednoduchý na údržbu.
- > **SX** Saxum | povrch je hlboko štrukturovaný (bridlica) v matnom prevedení so špeciálnou úpravou voči zanechávaniu otláčkov prstov. Povrch jednofarebný.
- > **IP** Interior Plus | dvojito vytvrdený, hladký a ľahko čistiteľný povrch s uzavretými pórnami.
- > **NN** Enduro | povrch je hlboko štrukturovaný (bridlica) v matnom prevedení so špeciálnou úpravou voči zanechávaniu otláčkov prstov. Dekor je imitáciou kameňa. Určené na vonkajší nábytok.
- > **NW** hladký, dvojito vytvrdený povrch s uzavretými pórnami. Je nenáročný na údržbu a odolný voči vonkajším poveternostným vplyvom.



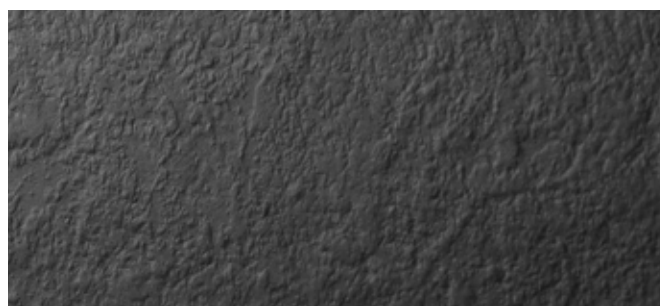
**FH** Fine Hammer Embossed



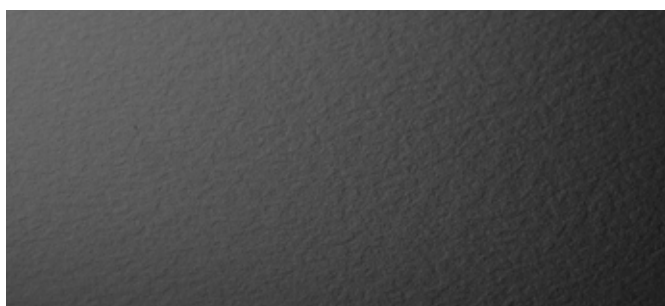
**SX** Saxum



**IP** Interior Plus



**NN** Enduro



**NW**

# Dekory kompaktných pracovných dosiek

vzhľad dosiek vo výreze 1 400 x 1 000 mm

---



0794 FH Patina Bronze



0793 IP Patina Tin



0565 FH Polaris



0426 IP Loft



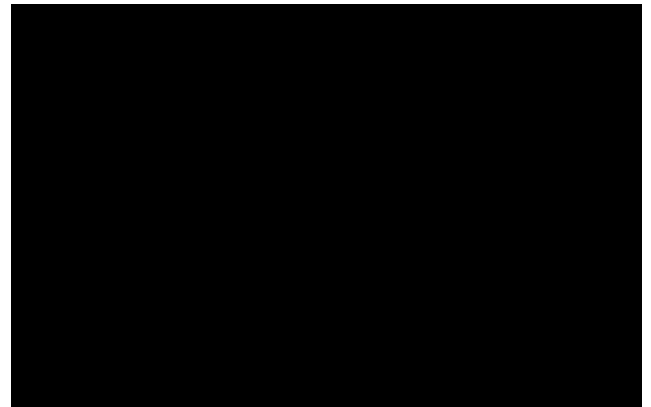
0026 FH Prado Alu Grey



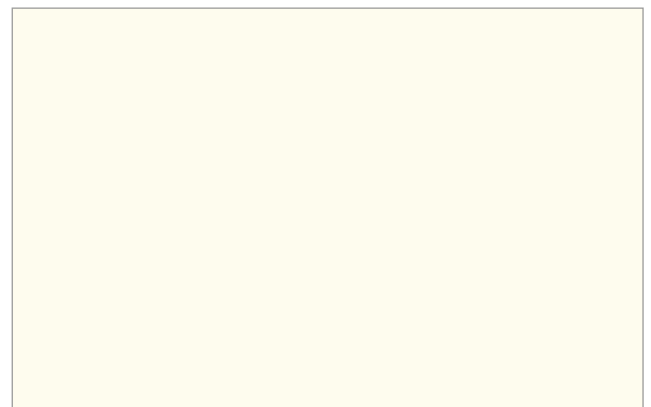
0027 FH Prado Agate Grey



0428 NN/NW Cave



0080 SX/IP Black



0085 FH White



# Kompaktné pracovné dosky

---

## Hlavné zásady:

- > Z klimatických dôvodov skladujte kompaktnú dosku v miestnosti, kde bude inštalovaná – minimálne po dobu 24 hodín. Dbajte na predpisy pre skladovanie kompaktných dosiek.
- > Doporučená izbová teplota pre montáž a skladovanie 15° – 25°C.
- > Pracovné dosky sú stabilné pri vzdušnej vlhkosti do 55%. Nemontujte pracovné dosky pri vyššej vzdušnej vlhkosti. Montáž by mala prebiehať za relatívnej vzdušnej vlhkosti 40 – 55%.
- > Voľný presah dosky by nemal byť väčší než 150 mm. Pokiaľ je presah väčší, je potrebné pridať dodatočné podpory.
- > Ak bude pod pracovnou doskou umiestnená umývačka riadu (platí tiež pre pračky, sušičky, ohrievače vody, atď), je potrebné na spodnej strane aplikovať hliníkovú fóliu. Dôvodom je skutočnosť, že veľa spotrebičov sa pri používaní zahrieva a vytvára paru, ktorá môže vysušovať pracovnú dosku.
- > Minimálna vzdialenosť od výrezu na drez ku kratšej hrane pracovnej dosky alebo k inému výrezu by mala byť 150 mm.
- > Pri otvoroch v pracovnej doske je potrebný vnútorný rádius minimálne 5 mm.
- > Pri stenách ponechajte minimálne 5 mm pre pohyb pracovnej dosky. To isté platí pre vstavané spotrebiče (varná doska, drez). Otvor v pracovnej doske musí byť dostatočne veľký, aby umožnil dilatáciu kompaktnej dosky.
- > Pracovná doska musí byť zospodu odvetrávaná. Inštalácia je možná aj na plnú podkladovú dosku. Pokiaľ má skrinka pevnú hornú stenu, mali by byť do nej vyrezané vetracie otvory, ktoré by umožňovali cirkuláciu vzduchu na spodnej strane pracovnej dosky. Prípadne je možné pracovnú dosku namontovať na dištančné lišty, ktoré uľahčia odvetrávanie. Tieto lišty by mali byť aspoň 5 mm vysoké. Nezabúdajte na rozťažnosť dosky a pri mechanickom kotvení dodržujte zásady pevných a pohyblivých bodov. V prípade lepenia použite trvalo pružné lepidlo, ktoré umožní dilatáciu pracovnej dosky. Dosky sa nelepia celoplošne, ale na dištančné lišty, prípadne s pomocou dištančnej obojstrannej lepiacej pásky tak, aby medzera na prevetrávanie bola aspoň 5 mm.
- > Rohové spoje u pracovných dosiek je možné vyriešiť svorkami a spojovacími lamelami. Lepidlo na rohové napojenie aplikujte po celej dĺžke spoja. Dôkladne utiahnite svorky až do maximálneho utiahnutia a pracovnú dosku pri uťahovaní vyrovnávajte jemným poklepávaním gumovou palicou/kladivom. Pokiaľ nie je možné použiť svorky, tak je možné použiť prísavky s račňou k zosadeniu dosiek k sebe a ich zabezpečenie po dobu než lepidlo vytvrdne.
- > Úprava hrán kompaktných dosiek je možná na CNC strojoch, prípadne použitím ručných nástrojov (fréz). K začisteniu hrán môžete použiť jemné začisťovacie pilníky, brúsny papier, hubku s vysokou zrnitosťou alebo brúsnu vlnu.
- > U kompaktných dosiek s čiernym jadrom doporučujeme pre optimálny vzhľad hrany po ich finálnom začistení aplikovať lanový olej.
- > U kompaktných dosiek s bielym jadrom doporučujeme ochrániť a uzavrieť exponované hrany pomocou laku (napr. ADLER Legnopur G30 26213).
- > V prípade otvorov vŕtaných paralelne k rovine dosky – musí byť zostávajúca hrúbka materiálu min. 3 mm.
- > Pre vŕtanie do dosiek Compact Interior sú najvhodnejšie vŕtáky do plastu. To znamená špirálové vŕtáky s vrcholovým uhlom  $\leq 90^\circ$ . Majú veľké stúpanie s dostatočným priestorom na odvádzanie triesok. Vďaka strmému vrcholu sú tieto vŕtáky veľmi vhodné aj pre vŕtanie priechodných otvorov. Zanechávajú po sebe čistý rez aj na spodnej strane materiálu. Pri vŕtaní priechodných otvorov doporučujeme použiť podkladovú dosku (DTD, MDF).
- > Podrobnejšie informácie nájdete na [www.fundermax.at](http://www.fundermax.at) alebo na [www.jafholz.sk](http://www.jafholz.sk)

## Charakteristika materiálu a jeho dilatácie:

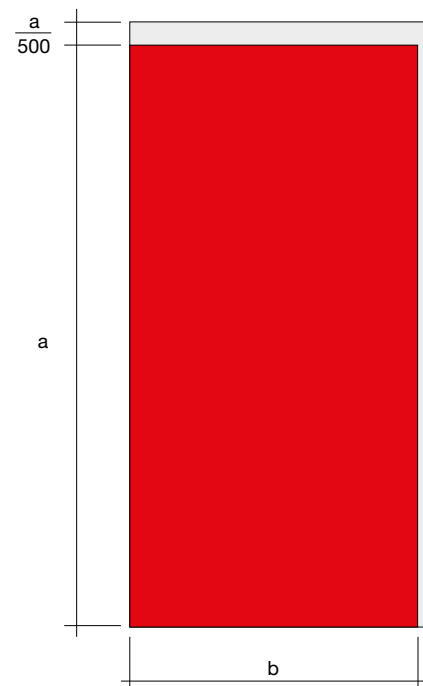
Kompaktné dosky FunderMax reagujú nielen na teplotu, ale predovšetkým na vlhkosť, vždy podľa klimatických podmienok vlastného skladovania alebo miesta montáže. Ak oba tieto faktory pôsobia iba na jednu stranu dosky, môže v závislosti na dobe pôsobenia dôjsť k väčším či menším odchýlkam rovinnosti dosky. Rešpektujte prosím pokyny ohľadne zadného odvetrávania, skladovania a zakrytia v prípade skladovania na paletách. Pri strate vlhkosti sa kompaktná doska FunderMax zmršťuje. Pri absorbovaní vlhkosti sa kompaktná doska FunderMax rozťahuje. Pri spracovaní a montáži týchto dosiek zohľadnite ich prípadnú zmenu rozmerov. Zmena rozmerov je u kompaktných dosiek Fundermax v zásade v pozdĺžnom smere polovičná než na šírku. Nosné kovové konštrukcie menia pri teplotných rozdieloch svoj rozmer. Rozmery kompaktných dosiek FunderMax sa však menia aj pod vplyvom meniacej sa relatívnej vlhkosti vzduchu. Tieto zmeny rozmerov nosných konštrukcií a obkladových materiálov môžu pôsobiť proti sebe. Preto je dôležité zaistiť dostatočný priestor pre dilatačnú medzeru.

Ako všeobecné pravidlo pre dilatačnú medzeru platí:

dĺžka dosky = **a**

šírka dosky = **b**

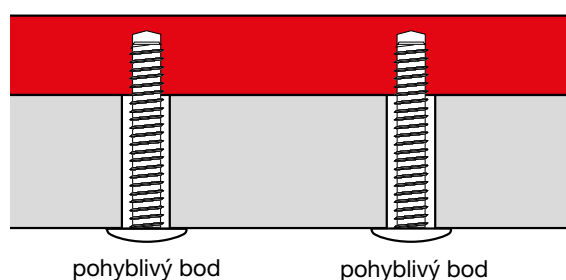
$\frac{\mathbf{a} \text{ alebo } \mathbf{b} \text{ (v mm)}}{500}$  = dilatačná medzera



# Stolové dosky

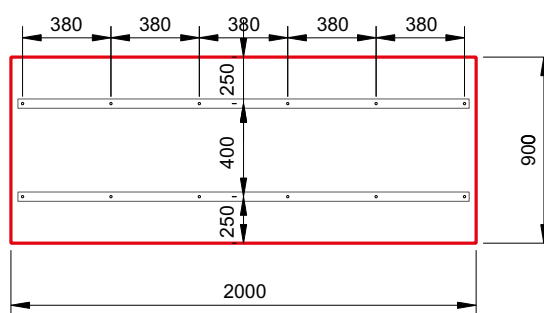
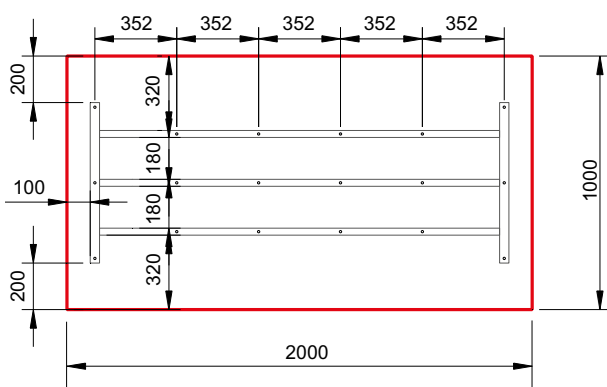
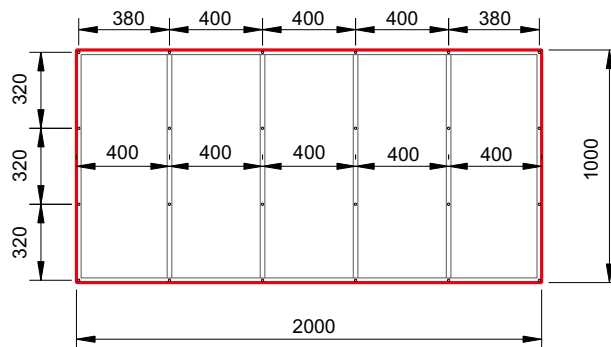
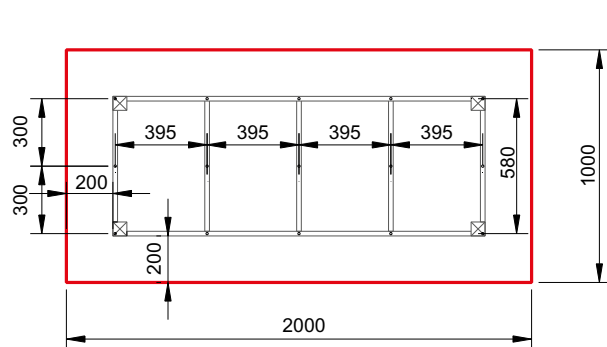
## Upevnenie:

Upevnenie kompaktných dosiek FunderMax je možné realizovať rôznymi spôsobmi, musí sa však na základe charakteristiky materiálu vždy dbať na montáž bez vzpriechenia. Upevnenie je možné vykonať mechanicky prostredníctvom skrutiek. Skrutky možno naskrutkovať priamo do dosky. Avšak je odporúčané použiť závrtné matice (napr. Matice Rampa). V tomto prípade vyvrtajte otvor pre maticu v doske o jednu otáčku závitú závrtnú maticu hlbšie. Upevnenie dosiek prostredníctvom skrutiek sa vykonáva zo spodnej strany. Vhodné sú skrutky s metrickým závitom a plochou hlavou. Nepoužívajte skrutky so zápustnou hlavou. V prípade potreby použite podložky. Na základe charakteristiky kompaktného materiálu je nutné body upevnenia spraviť ako pohyblivé body. Pohyblivý bod: priemer otvoru v spodnej konštrukcii sa musí vyvrtávať väčší, než je priemer upevňovacieho prostriedku, vždy podľa potrebnej dilatlačnej medzery. Hlava skrutky by mala vyvrtaný otvor vždy zakryť. Upevňovací prostriedok sa umiestňuje tak, aby sa doska mohla pohybovať. Skrutky nesmú byť utiahnuté príliš pevne. Stred otvoru v spodnej konštrukcii sa musí zhodovať so stredom otvoru v kompaktnej doske FunderMax. Vrtajte s pomocou strediaceho montážneho prípravku! Upevňovacie prostriedky by sa mali upevňovať od stredu dosky. Kompaktné dosky je tiež možné ku spodnej konštrukcii prilepiť. Dbajte však na to, aby bola vždy zaistená dilatácia dosky.



Vzdialenosť upevnenia		
Hrúbka (mm)	Vzdialenosť upevnenia (mm)	Presah (mm)
12	400	250

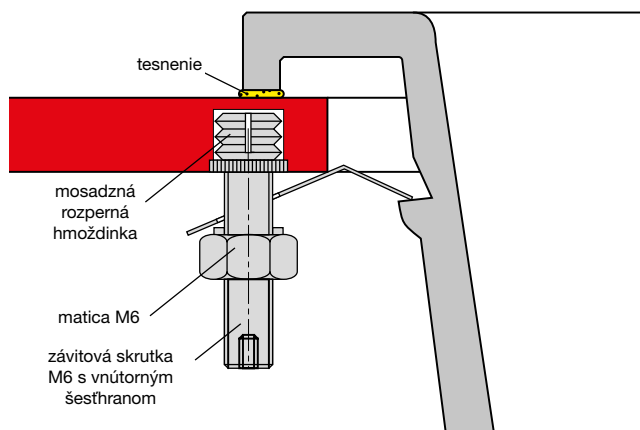
## Príklady použitia kompaktných dosiek FunderMax Interior, hr. 12 mm:





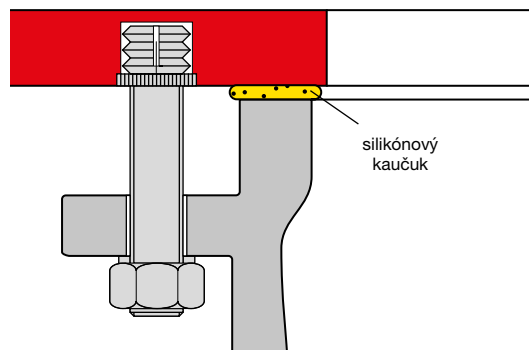
## > Jednoduché riešenie:

zarezanie/naskrutkovanie „vstavaného umývadla“

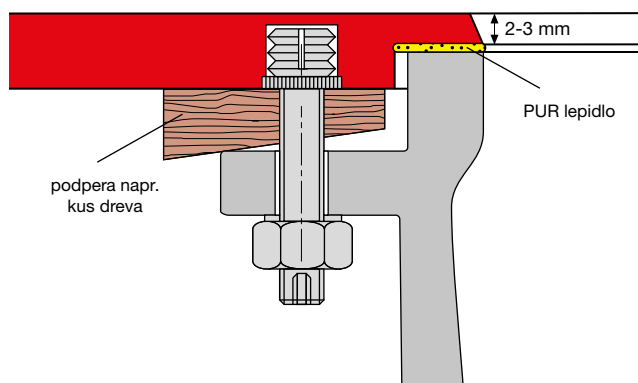


## > Racionálne riešenie:

vyfrézovanie kompaktnej dosky a naskrutkovanie vstavaného umývadla/drezu



## > Elegantné riešenie:



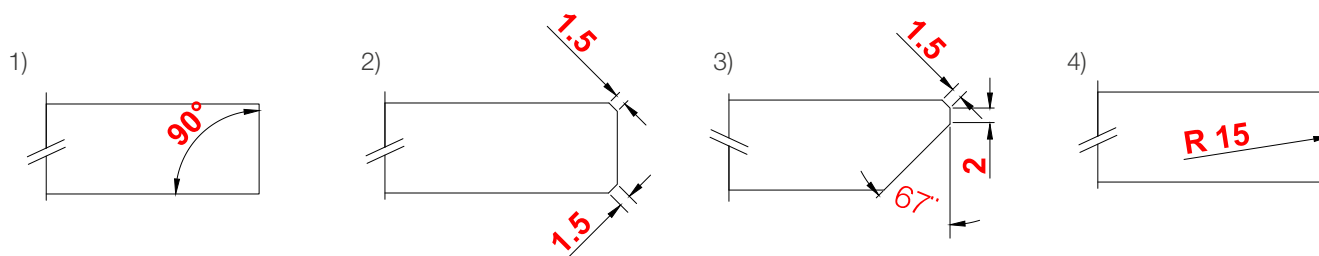
# Opracovanie kompaktných pracovných dosiek

Opracovanie kompaktných dosiek je vykonávané v našom výrobnom centre na 5-osom CNC stroji. Objednávky opracovania kompaktných pracovných dosiek v hrúbke 12 mm je možné online v konfigurátore nábytkových dielcov na [www.jaf-nabytkovedielce.sk](http://www.jaf-nabytkovedielce.sk) v sekcii **Pracovné dosky / kompaktné pracovné dosky**.

> základné opracovanie je formátovanie jednotlivých dielcov - na hrane zostávajú stopy po kotúčovej pile, profil hrany<sup>1)</sup>

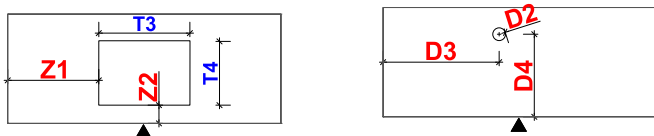
Možnosti výberu ďalšieho opracovania hrany je CNC obrábanie, ktoré začistí hrany kompaktnej dosky od obrábania pílovým kotúčom a zaistí i ideálne rozmery dielca:

- > opracovanie valcovou frézou<sup>1)</sup>
- > ofrízovanie hrany a obojstranná fazeta 1,5 x 45°<sup>2)</sup>
- > hrana s veľkou fazetou<sup>3)</sup>
- > ofrízovanie hrany „C“ profil<sup>4)</sup>



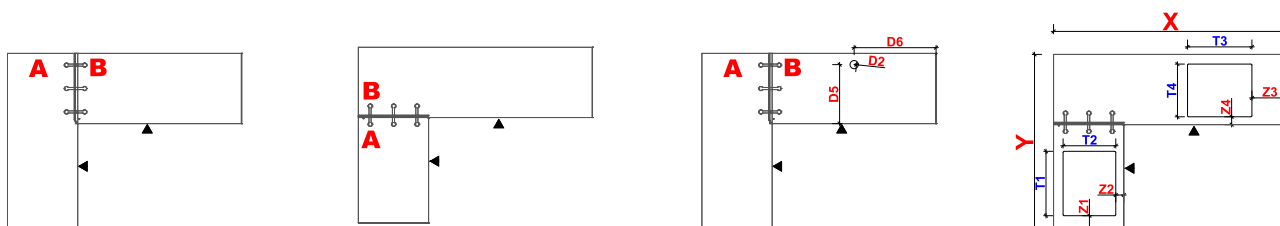
Ďalšie možnosti CNC obrábania:

- > dielce pre drezy a varné dosky - najmenší možný vnútorný rádius u štvorcových a obdĺžnikových otvorov je R 5 mm
- > otvory pre stolové batérie - minimálny priemer frézovania kruhových otvorov je 25 mm



Zostavy v tvare „L“:

- > frézovanie rohového spoja vrátane otvorov pre spojovacie kovanie
- > pre šírku 600 mm frézujeme 3 ks otvorov / spojovacie kovanie a lepidlo v 5 odtieňoch - súčasť dodávky



### ColorJoint - lepidlo/tmel

Art. číslo	Označenie	Farba	Balenie
23923/0001	CJ001	biela	20 g
23923/0002	CJ003	dub	20 g
23923/0003	CJ005	hnedá	20 g
23923/0004	CJ006	sivá	20 g
23923/0005	CJ010	čierna	20 g



### Olej a čistiace prostriedky

Art. číslo	Označenie	Balenie
23923/0007	Odmasťovač/čistič na spoj pracovných dosiek	20 ml
23923/0008	Ľanový olej na hrany kompaktných dosiek	20 ml
23923/0006	Univerzálny čistiaci prostriedok na povrch pracovnej dosky	500 ml



### Spojovacie kovanie

Art. číslo	Označenie
23923/0009	Spojovacie kovanie na kompaktné dosky od hr. 12 mm



### Oceľové traverzy pre spodné skrinky

Art. číslo	Šírka skrinky	Rozmery traverz
67400/0011	600 mm	19 x 19 x 2 mm
67400/0012	800 mm	19 x 19 x 2 mm
67400/0013	900 mm	19 x 19 x 2 mm
67400/0014	1 000 mm	19 x 19 x 2 mm
67400/0015	1 200 mm	19 x 19 x 3 mm



**Rozsah dodávky:** 2 ks traverz vrátane 4 ks upevňovacích skrutiek pre kompaktnú pracovnú dosku  
Určené pre hrúbku korpusu 18 mm.

### Upevňovacia sada pre drezy

Art. číslo	Označenie	Rozmer
67400/0010	Upevňovacia sada / masívne drevo (tvrdé drevo)	1 000 x 16 x 20 mm (2 ks)
		500 x 16 x 20 mm (2 ks)



**Rozsah dodávky:** skrutky 4 x 30 mm, zápuštná hlava / 18 ks

# DREVO JE NÁŠ SVET

Infolinka na kompaktné dosky: +421 910 908 004, e-mail: kompakty@jafholz.sk

## **JAF HOLZ Slovakia, s.r.o.**

**Špačince 919 51**, Hospodárska 448  
T: +421 33 592 51 11, E: tmava@jafholz.sk

**Žilina 010 01**, Kamenná 1  
T: +421 41 707 02 33, E: zilina@jafholz.sk

**Ličartovce 082 03**, Ličartovce 300  
T: +421 51 746 46 11, E: licartovce@jafholz.sk

**Sliač 962 31**, Sielnica 1100  
T: +421 45 683 05 12, E: sielnica@jafholz.sk